



## 住友不動産 六本木グランドタワー (仮称) 六本木三丁目東地区第一種市街地再開発事業

施主	住友不動産
設計・監理	日建設計
施工	大成建設・大林組 JV
所在地	東京都港区六本木 3-2-1
竣工	2016年3月
規模	地上40階 地下5階
構造	S造・RC造・SRC造



株式会社 LIXIL ビル事業部 エンジニアリング営業部

Link to Good Living

私たちは、優れた製品とサービスを通じて、豊かで快適な住生活の未来を創造する「住まいと暮らしの総合住生活企業」です。

Project : 160914\_01A

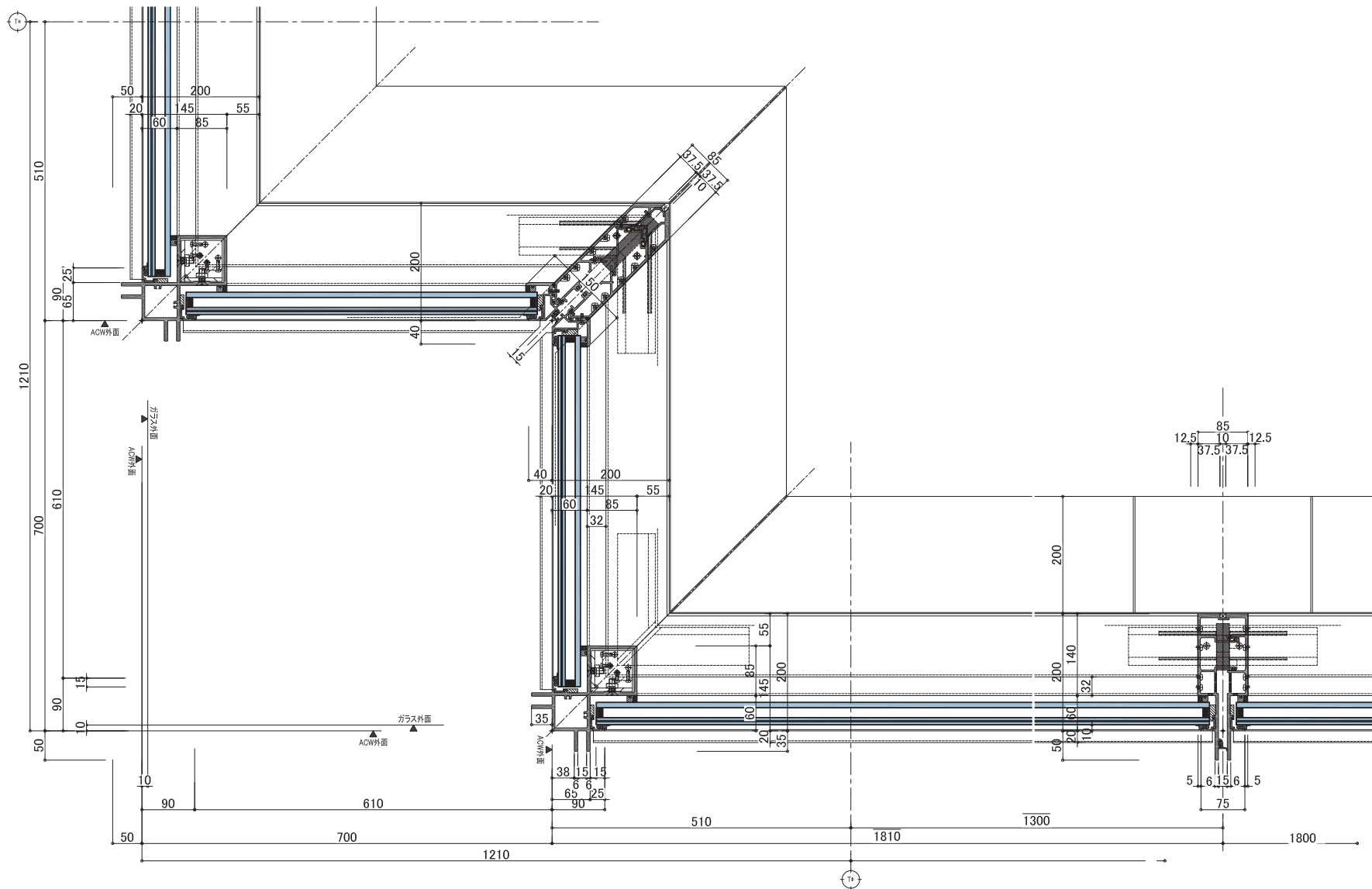




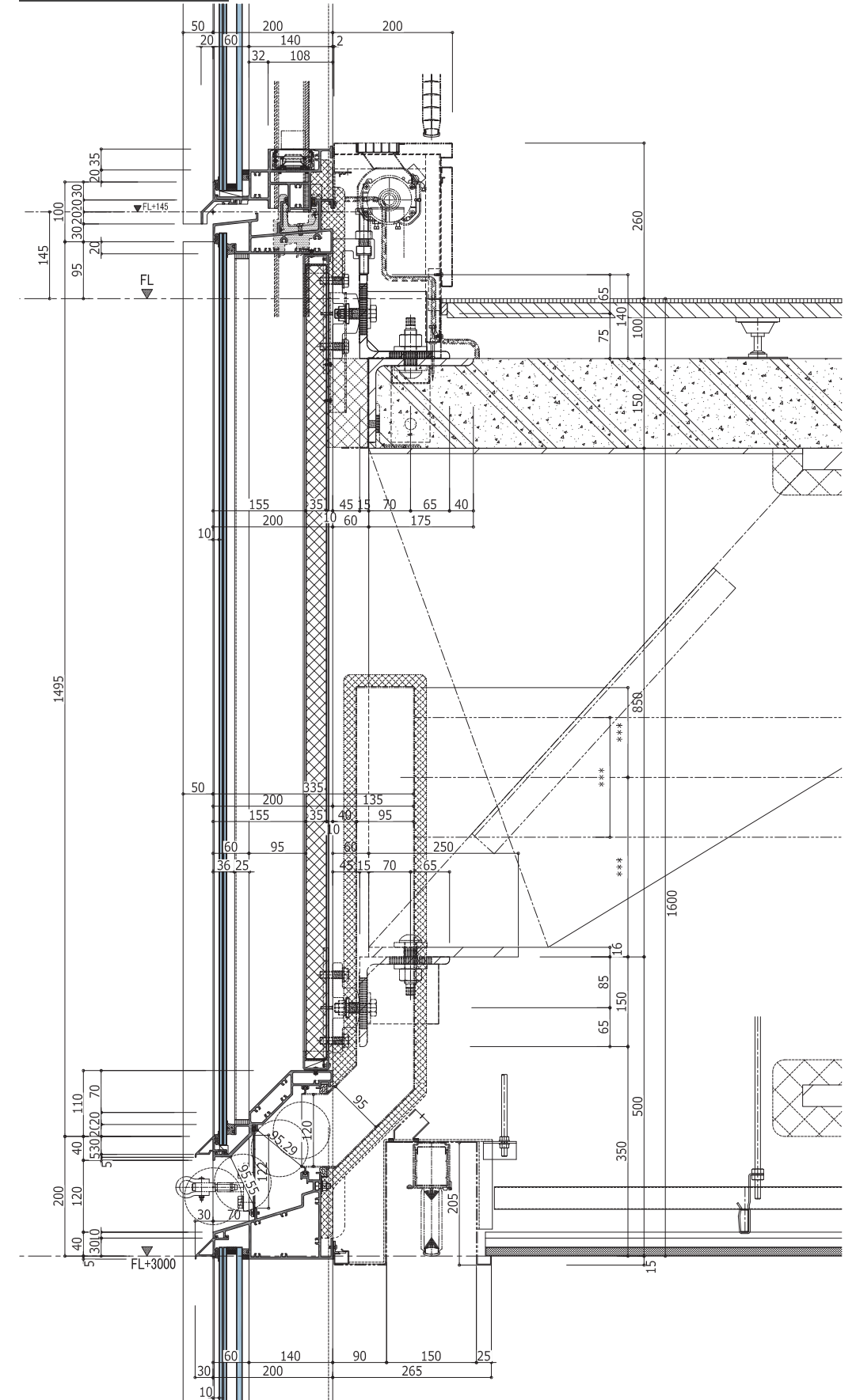




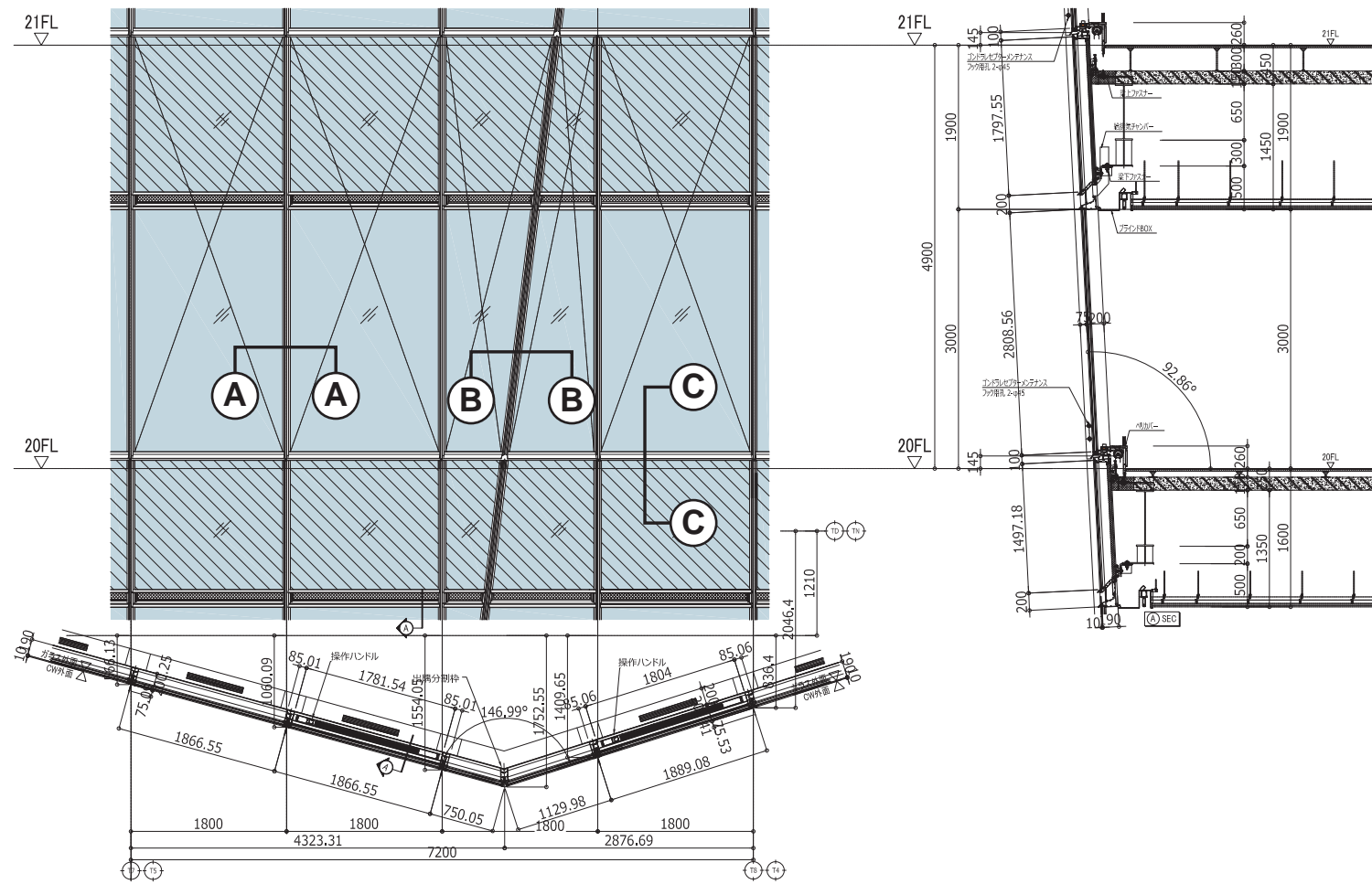
A-A 断面図 S=1/10



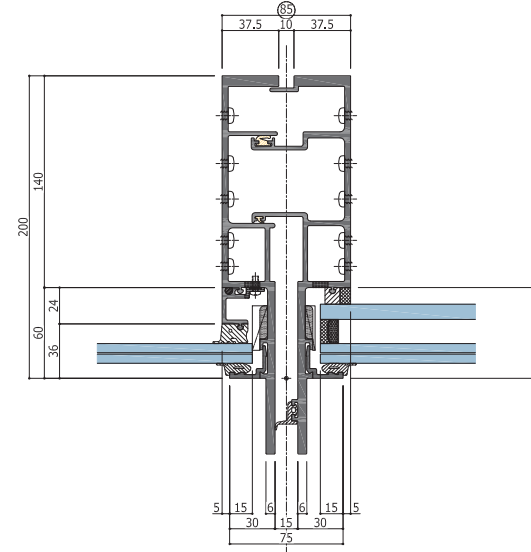
B-B 断面図 S=1/10



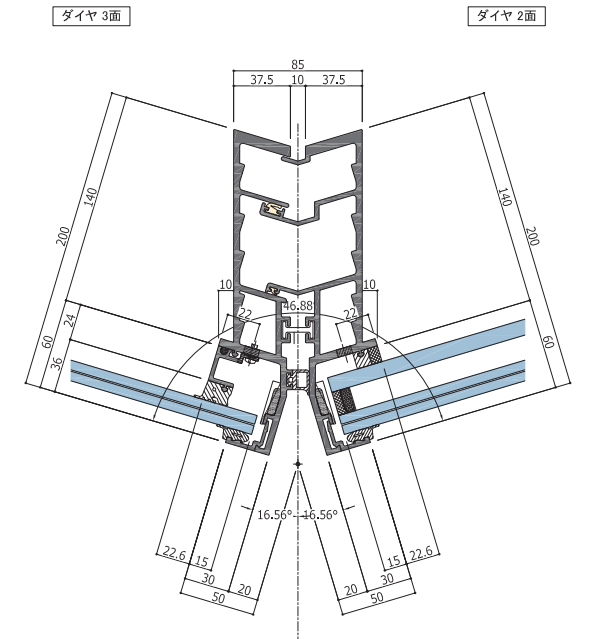




A-A 断面図 S=1/5



B-B 断面図 S=1/5



C-C 断面図 S=1/5

