



日本橋室町三井タワー

建築主	日本橋室町三丁目地区市街地再開発組合
設計	基本設計：日本設計 実施設計：KAJIMA DESIGN
施工	鹿島・清水・佐藤工業特定業務代行共同事業体
所在地	東京都中央区日本橋室町三丁目 2-1
用途	事務所・商業施設・駐車場 等
竣工	2019年3月
規模	地上26階 地下3階
構造	S造・一部SRC造・RC造

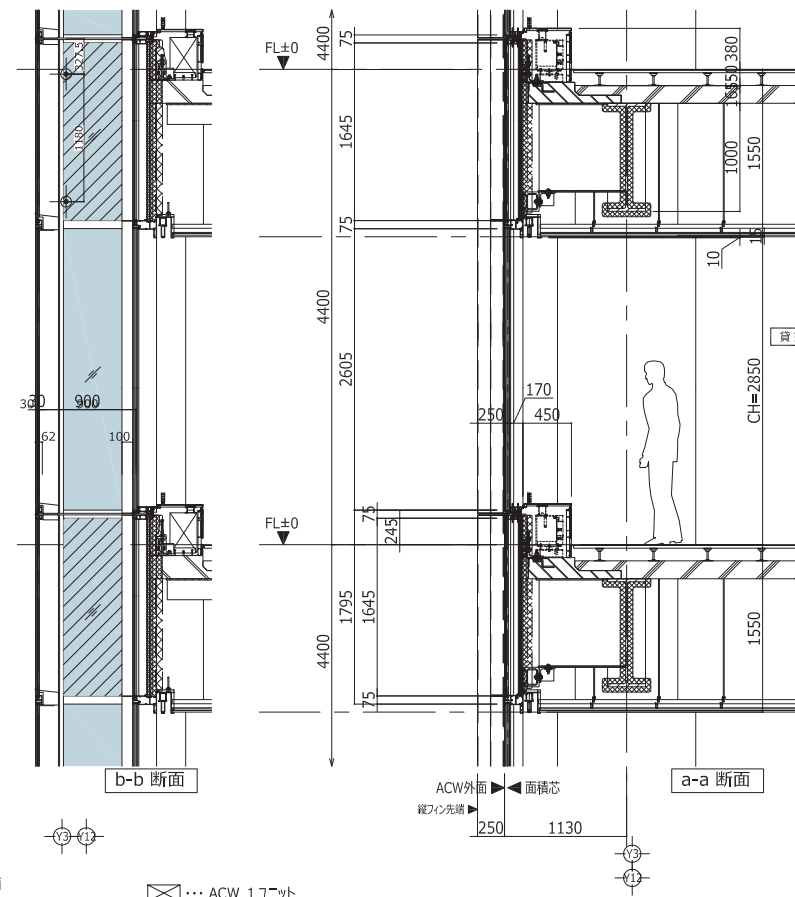
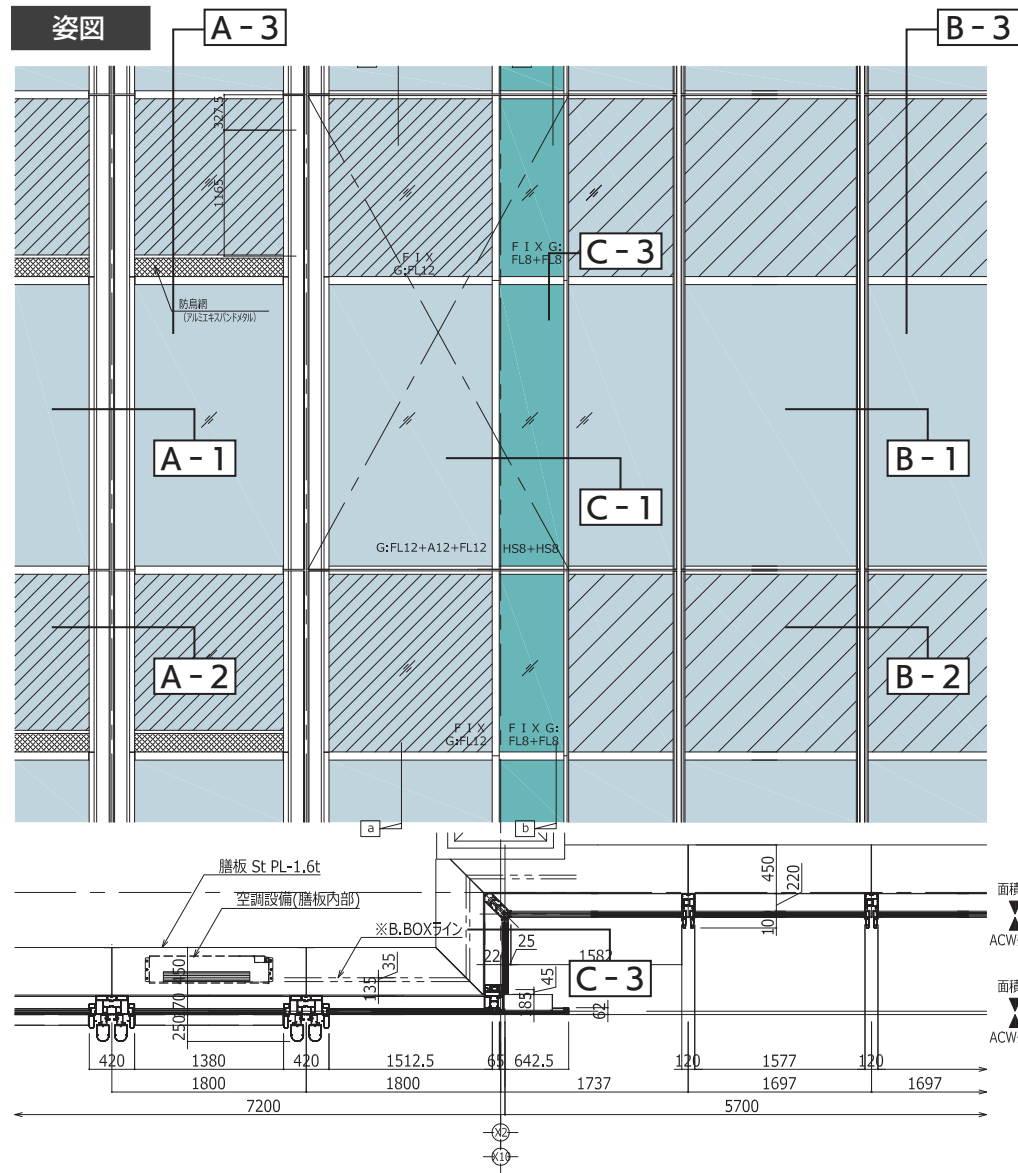


株式会社 LIXIL LIXIL BUILDING TECHNOLOGY JAPAN エンジニアリング営業部

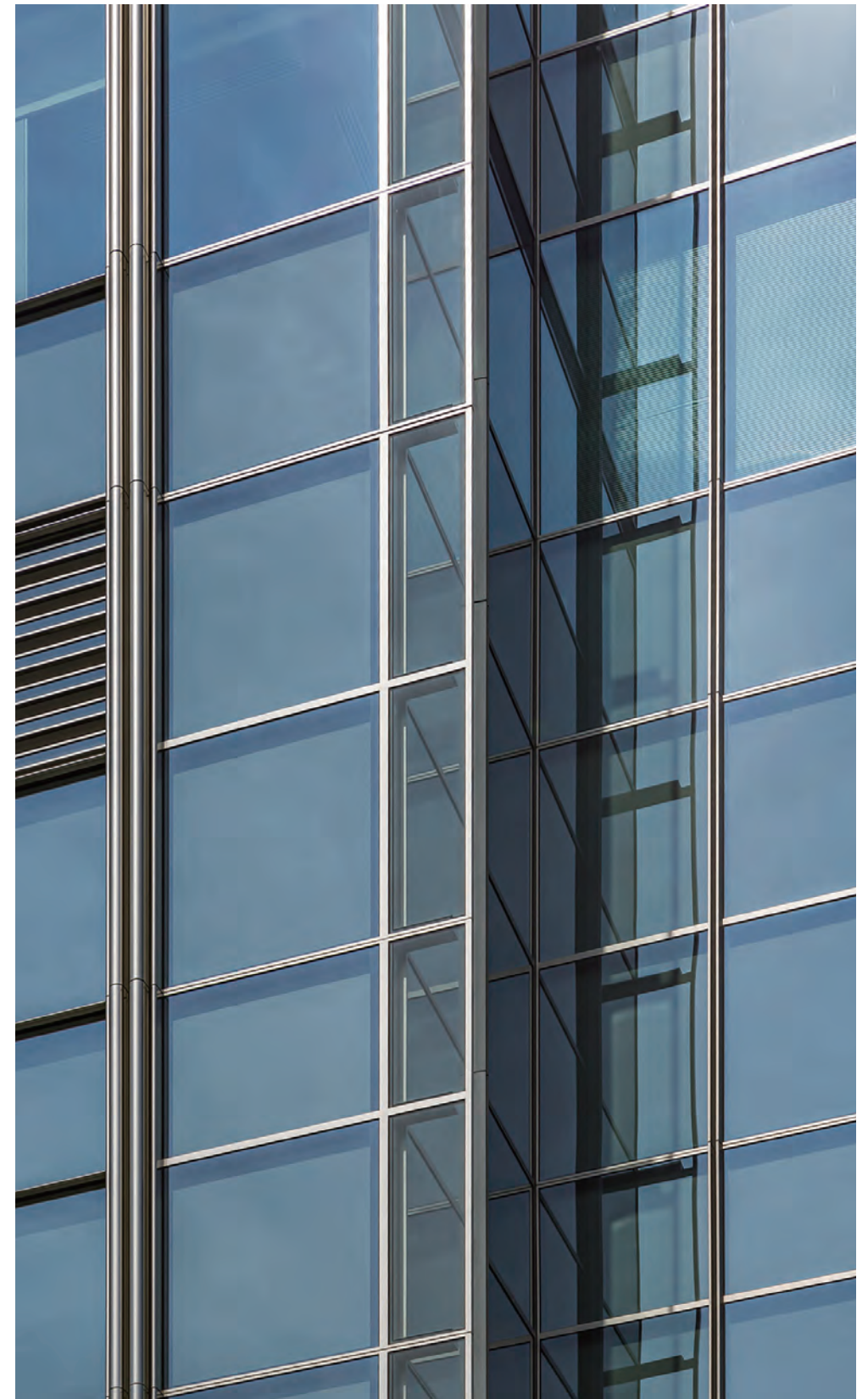
Link to Good Living

私たちは、優れた製品とサービスを通じて、豊かで快適な住生活の未来を創造する「住まいと暮らしの総合住生活企業」です。

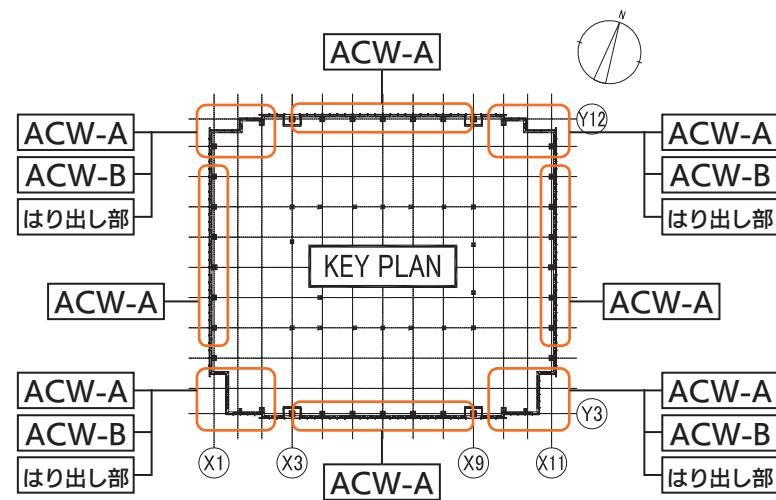
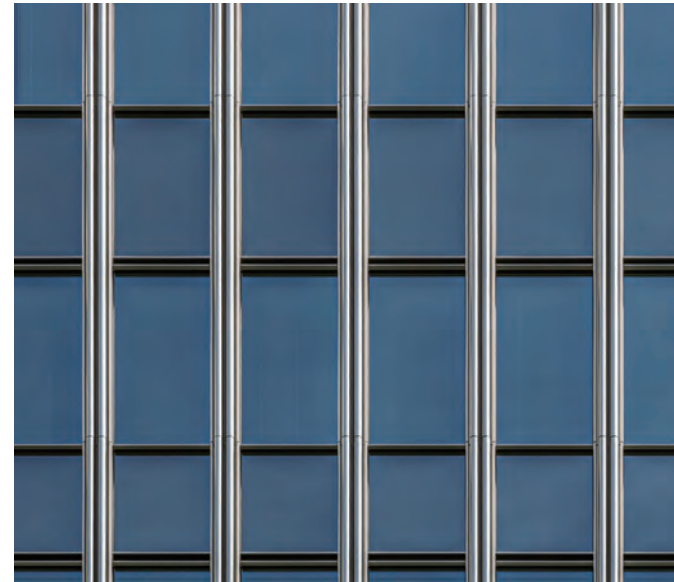
Project : 190617_01A



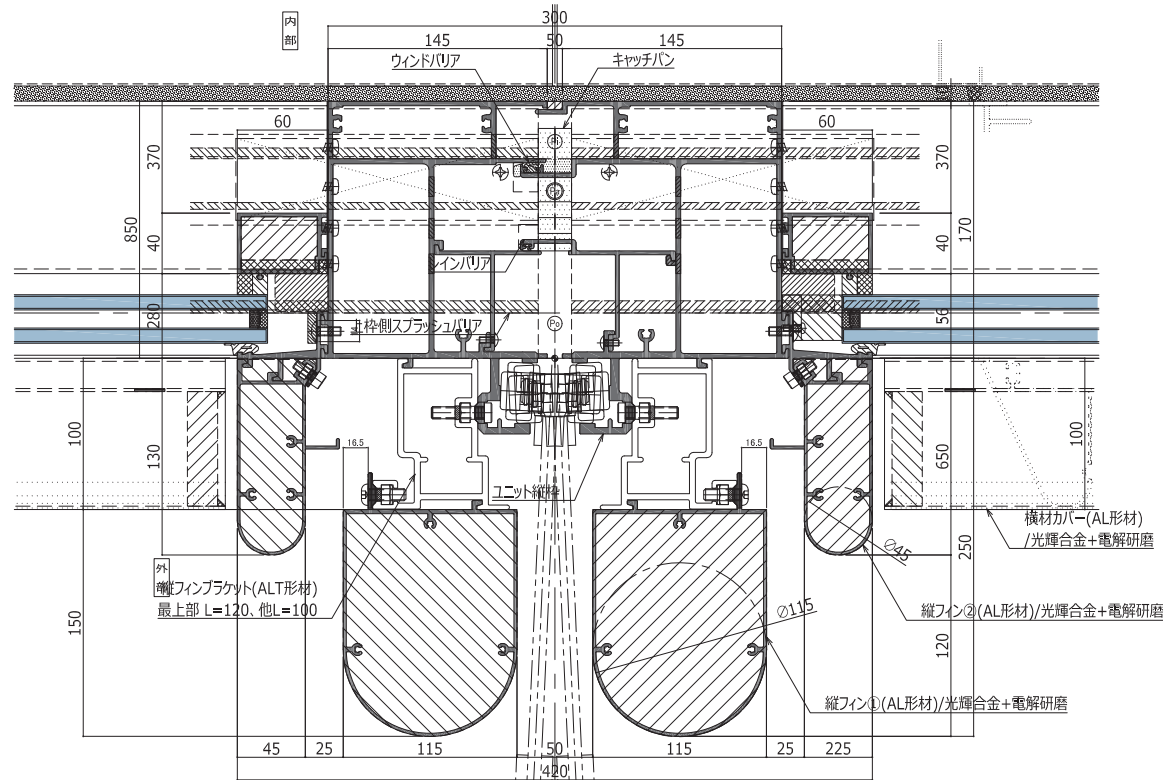
ACW-B はり出し部



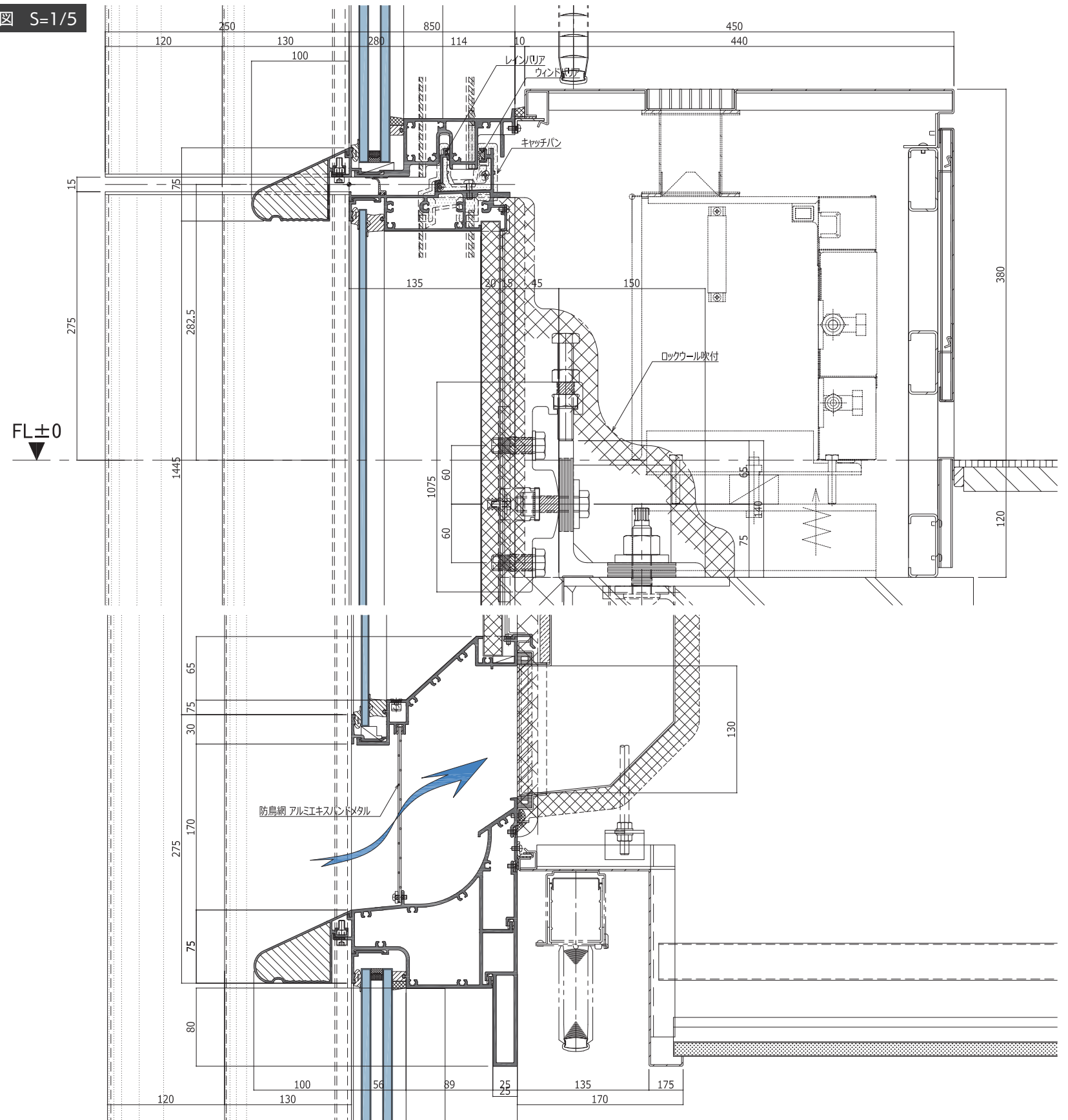
ACW-A



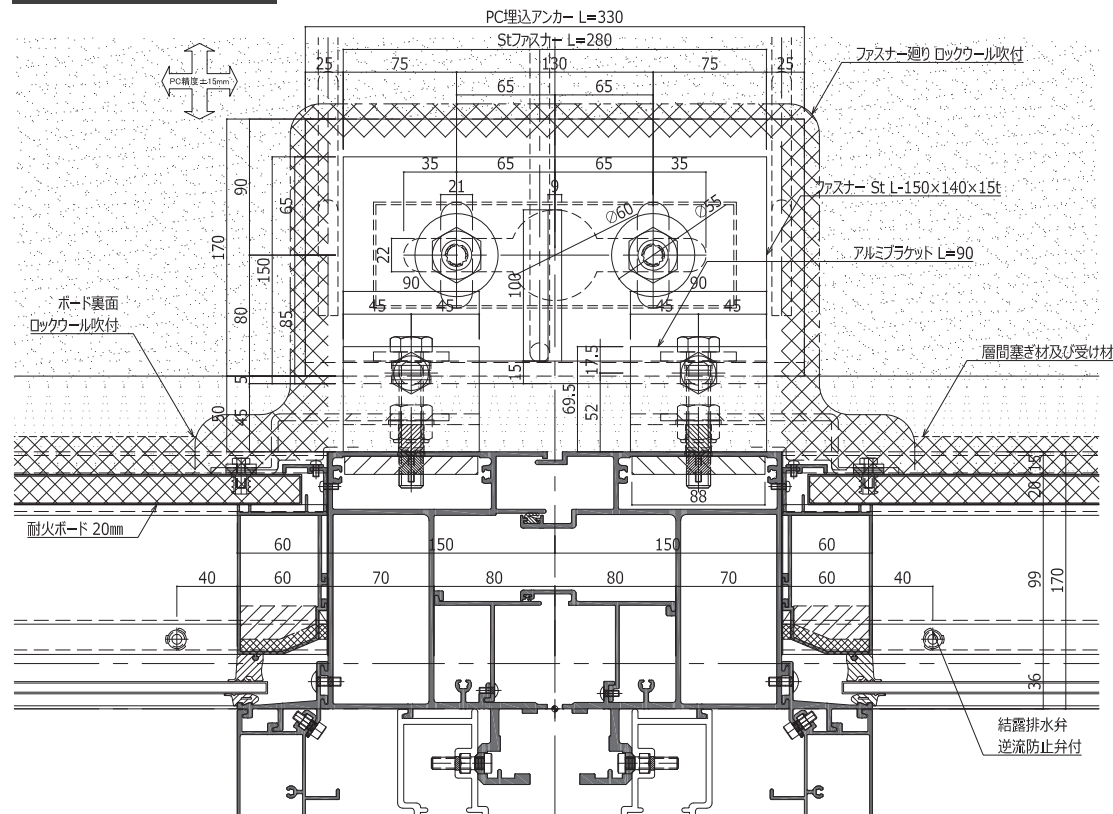
A-1 断面図 S=1/5



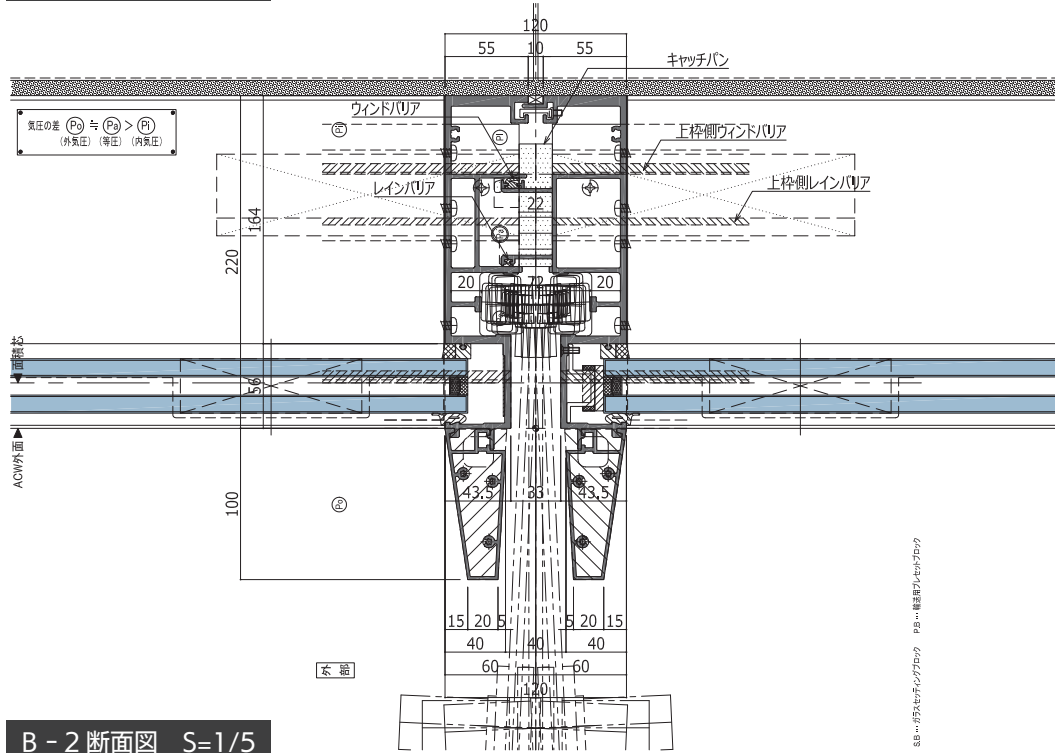
A-3 断面図 S=1/5



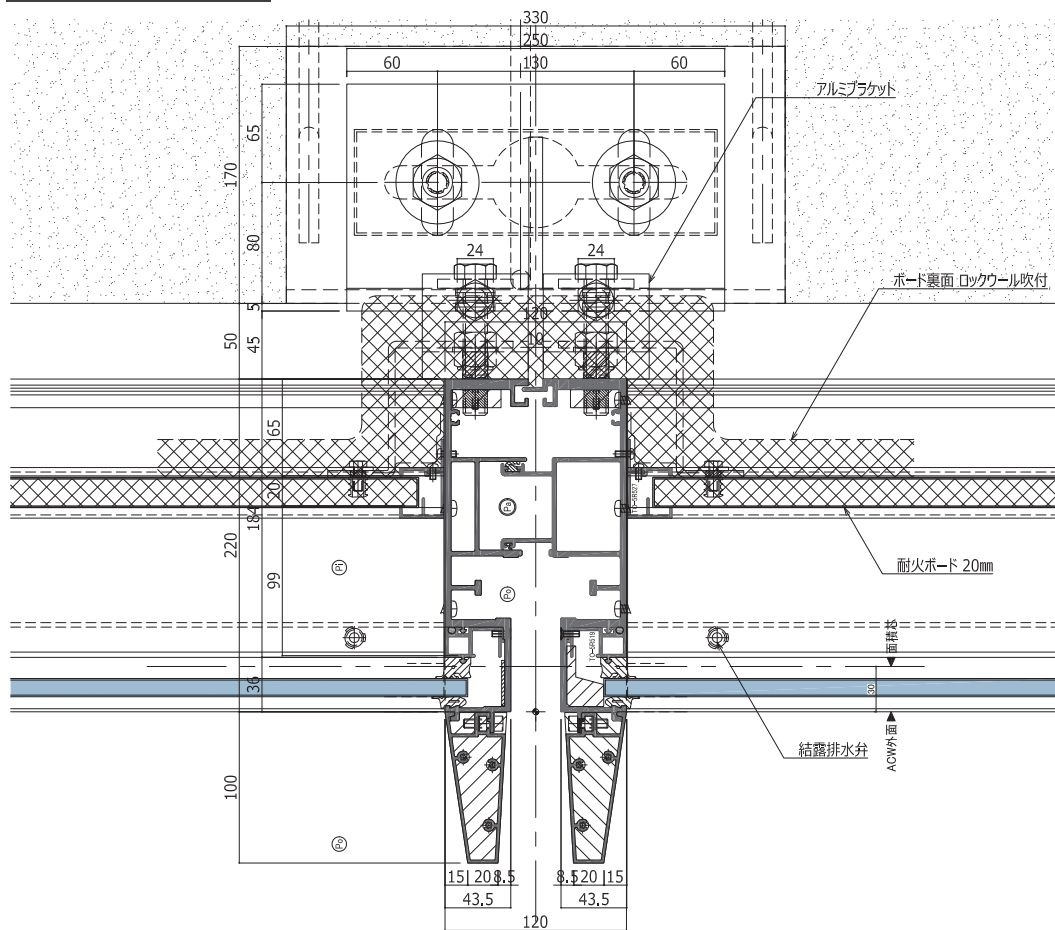
A-2 断面図 S=1/5



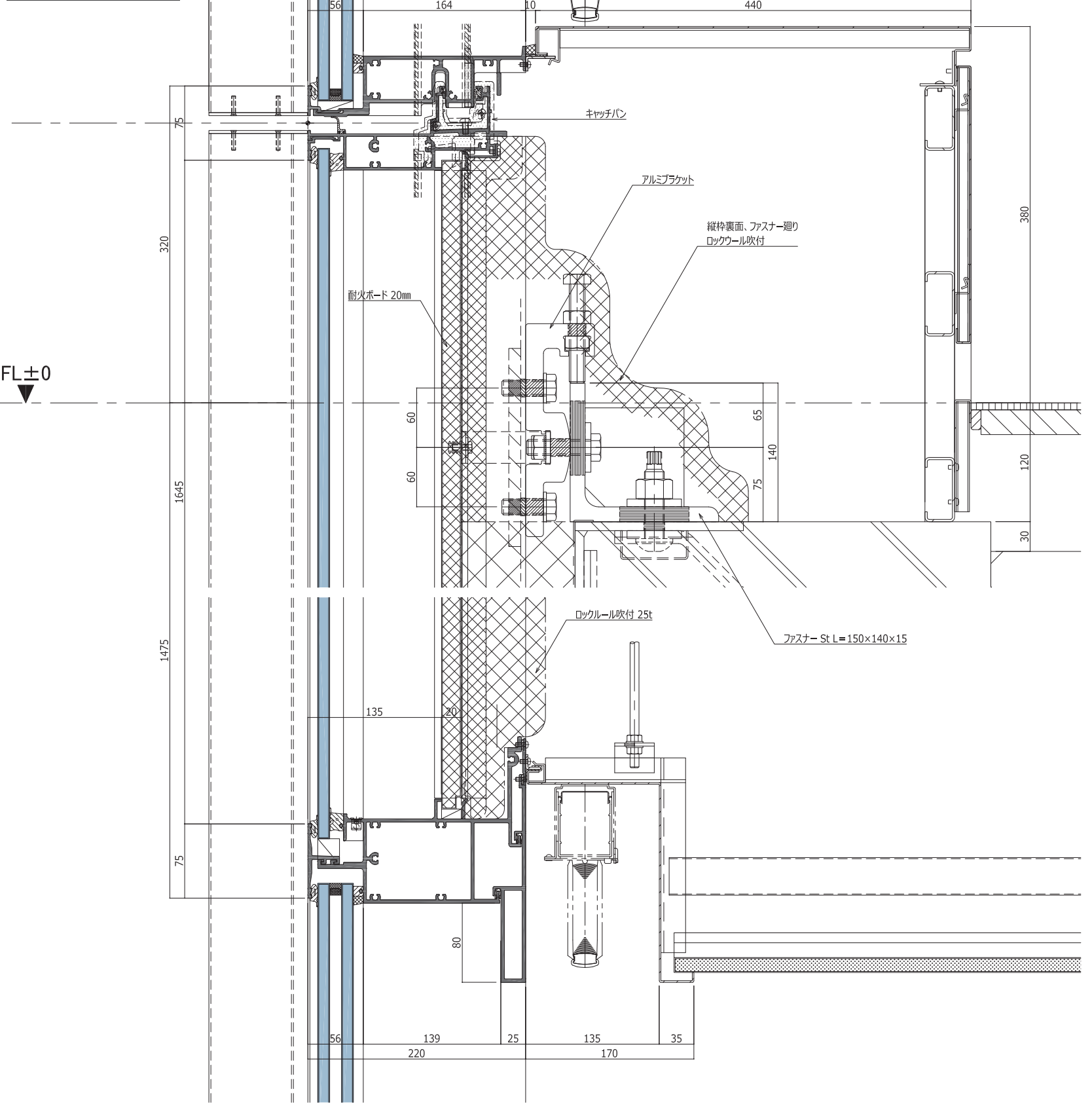
B-1 断面図 S=1/5



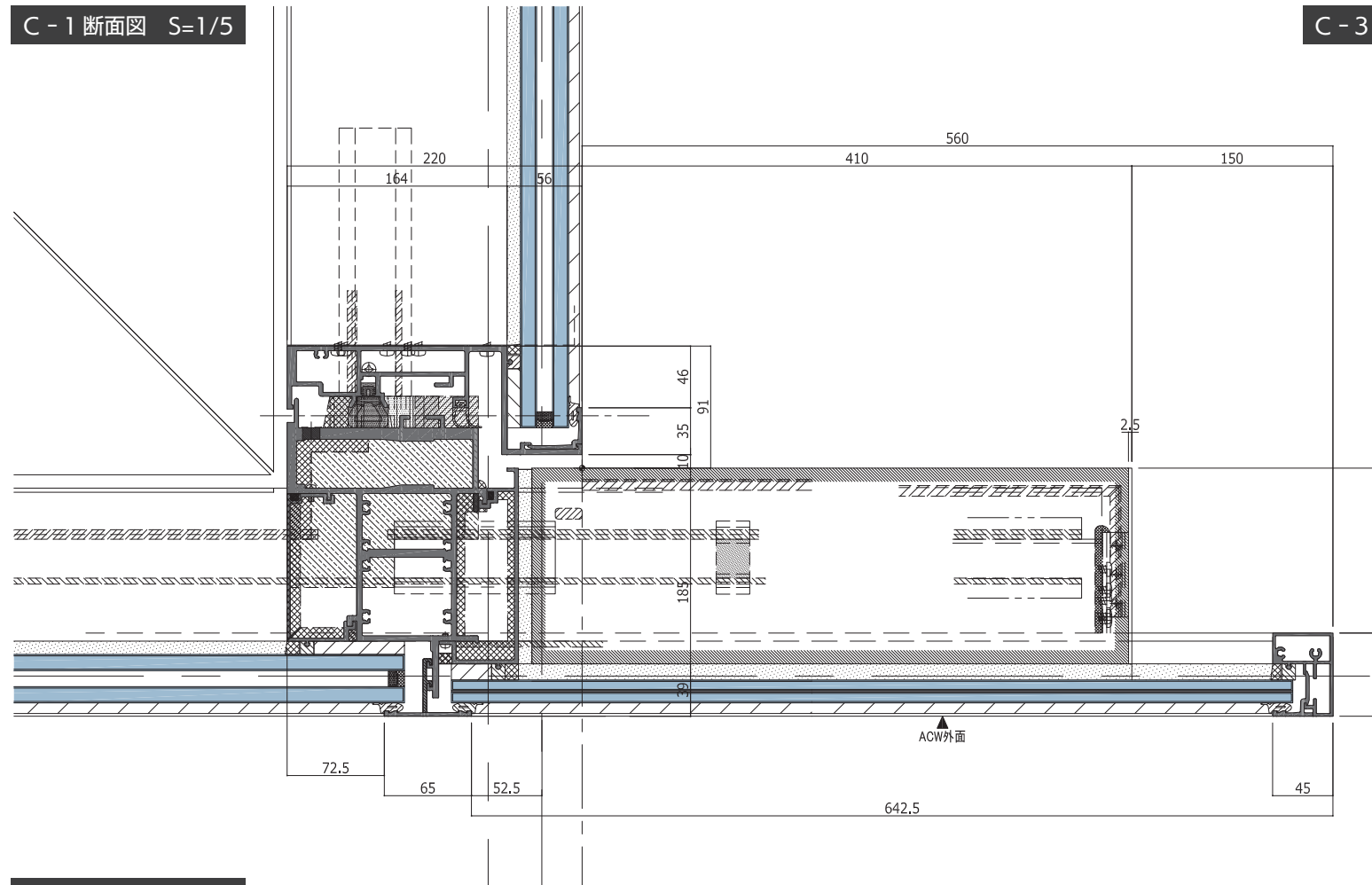
B-2 断面図 S=1/5



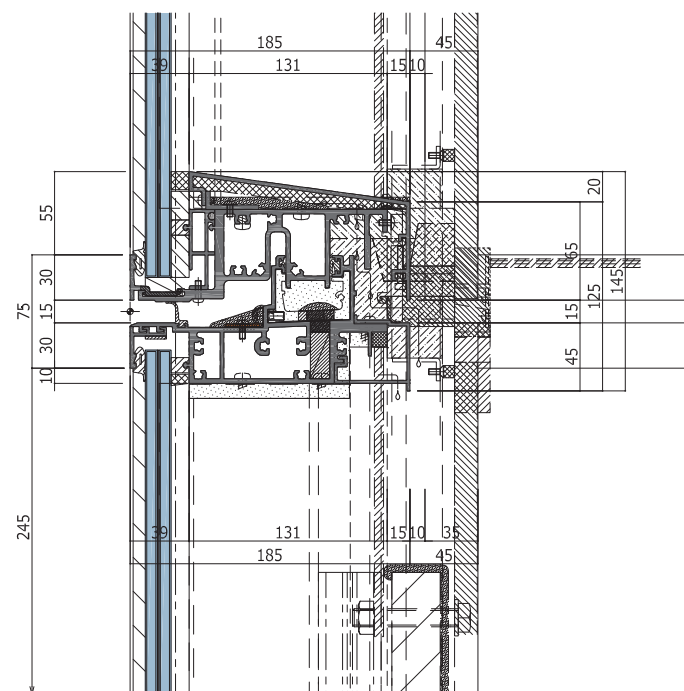
B-3 断面図 S=1/5



C-1 断面図 S=1/5



C-2 断面図 S=1/5



C-3 断面図 S=1/5

