



エントランス

カームテラス神泉

京王電鉄井の頭線神泉駅に近く、渋谷駅も徒歩圏内の立地にある高級賃貸マンション。

外壁、内壁に使用しているストーンタイプコレクションは天然石の持つ複雑な色合いや柄模様をモチーフに豊かな石の表情を表現。段差を付けて施工した彩琳は壁面に陰影を与えています。形状、質感、面状の対比による和のエッセンスを取り入れたデザインをスタイリッシュに演出します。中層部の茶色のモザイクタイルは多彩な面状と色合で幅広いコーディネート提案を演出します。

DATA

施主：個人
 設計：高松建設株式会社
 施工：高松建設株式会社
 所在地：東京都渋谷区神泉町21-1
 竣工：2021年10月

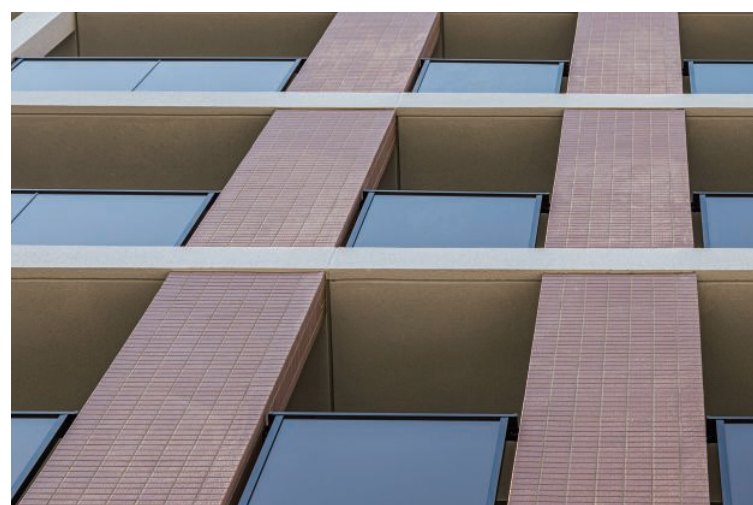
商品情報

外装壁：COM-255/G2/PER-264 (レイズロックアルファパースパートナー)
 外装・内装壁：HAL-420/STC-BS2 (ストーンタイプコレクション)
 外装壁：HAL-35B/SAR-4C (彩琳 3色MIXの内1色のみ使用)

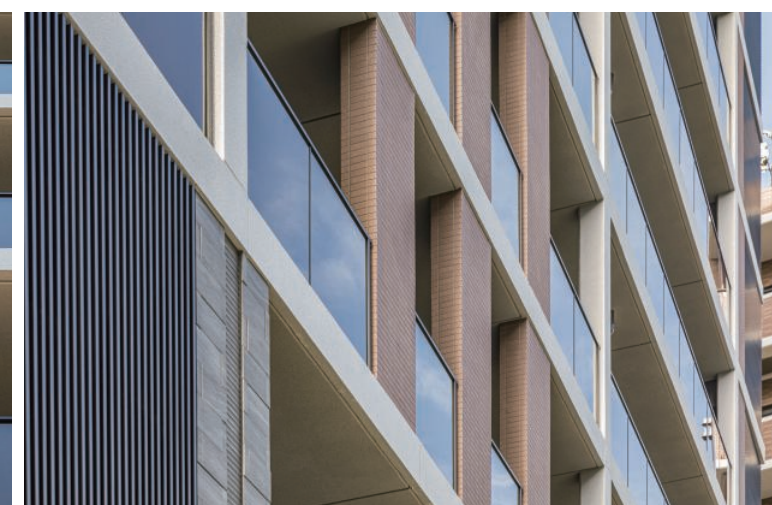


外観全景

外観

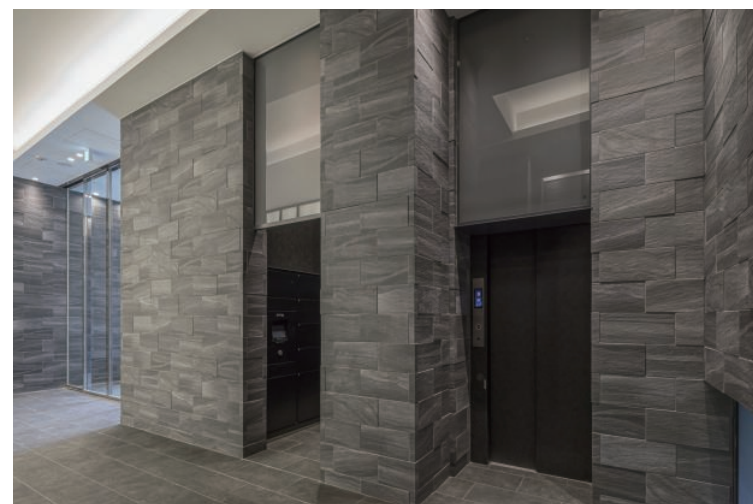


中層部

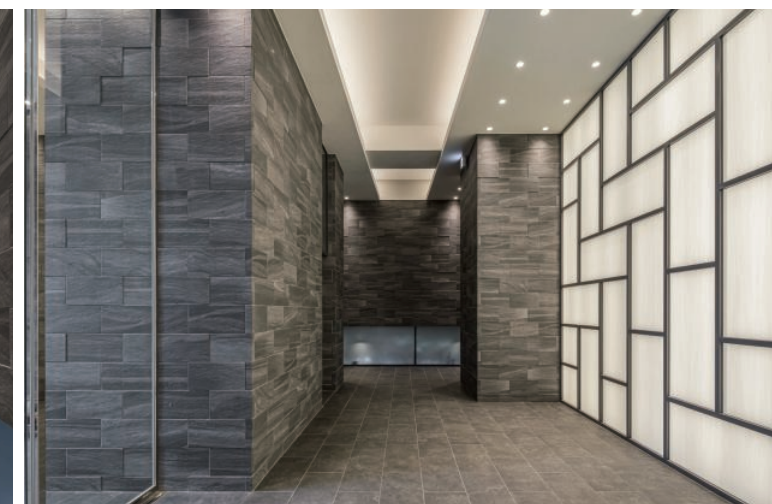


低層部

内観

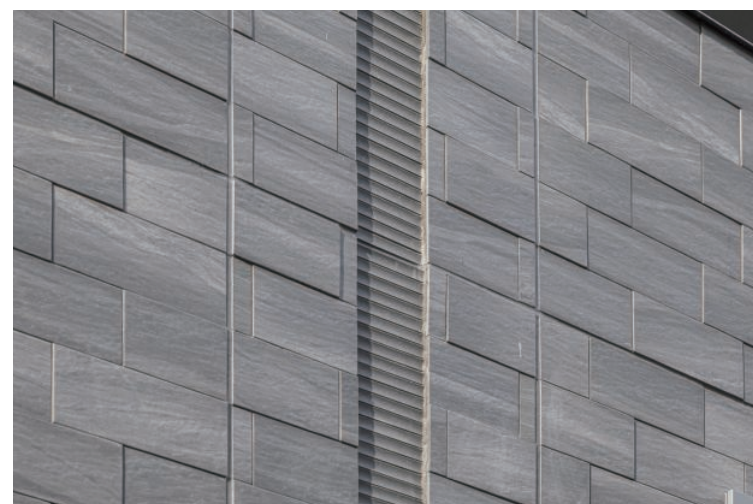


エレベーターホール



エントランス

ディテール



低層部ディテール



低層部ディテール