

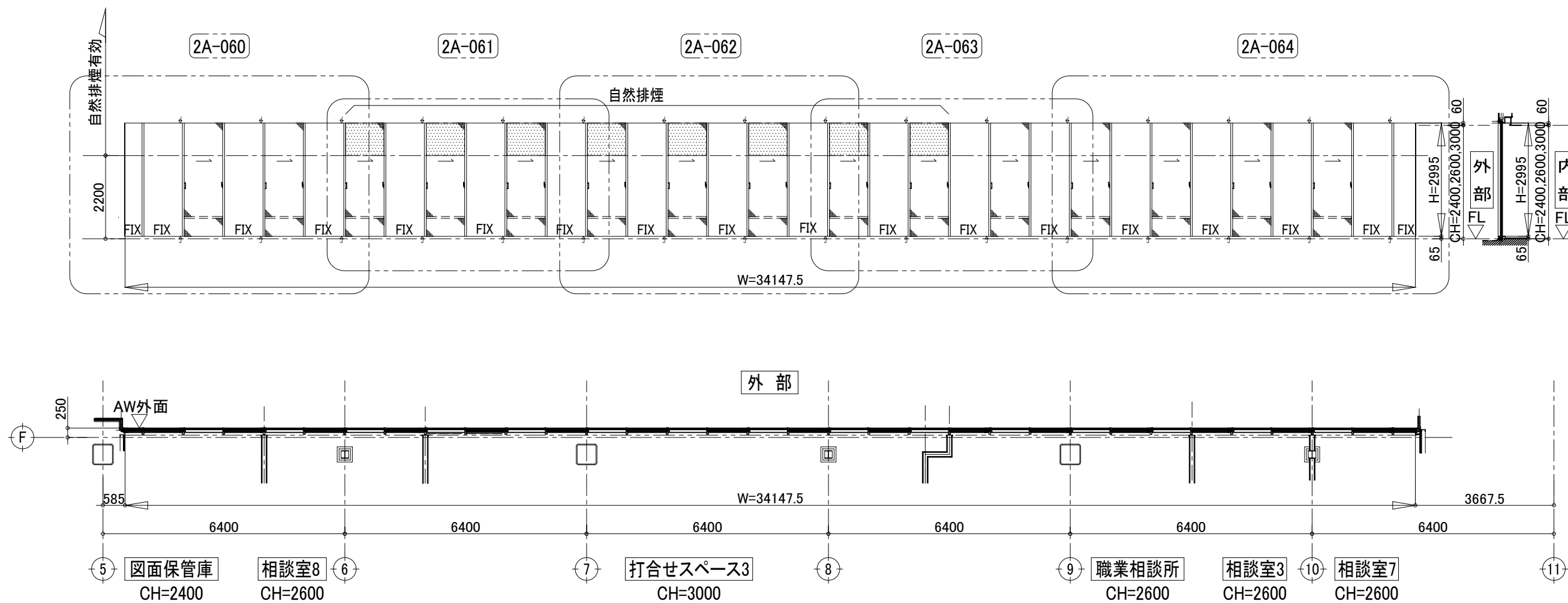
AW 17	数量 1	取付場所 2F 図面保管庫、相談室8、職業相談所 打合せスペース3、相談室7	防火・非防火区分 防火 (非防火)	耐風圧	気密性 A-4	水密性 W-5	遮音性 -	断熱性 H-2
シリーズ 仕上	PRO-SE120 NTB-5号 A1種 (ブラック)		機種 固定網戸 (中棧付)	材質 PP・ガラス繊維・SUS	網色 ブラック	ガラス仕舞 ビード・シール	センサー加工 有・無	
詳細図番: 2A-065~2A-073								
金物 明細	部品名	メーカー・品番	備考	(特記仕様)				
	標準部品一式							
	把手	制成品						
	ロック付クレセント(大)	制成品						

正圧: 1759Pa(N/m²)
 負圧(一般部): 1146Pa(N/m²)
 負圧(隅角部): 1401Pa(N/m²)

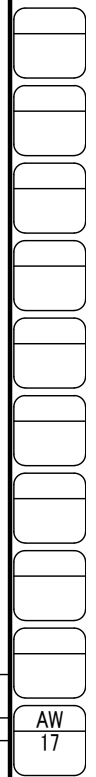
排煙面積 = 有効Wx有効Hx窓数
 = 0.869 x 0.860 x 8
 = 5.978 m²

J...枠ジョイント位置

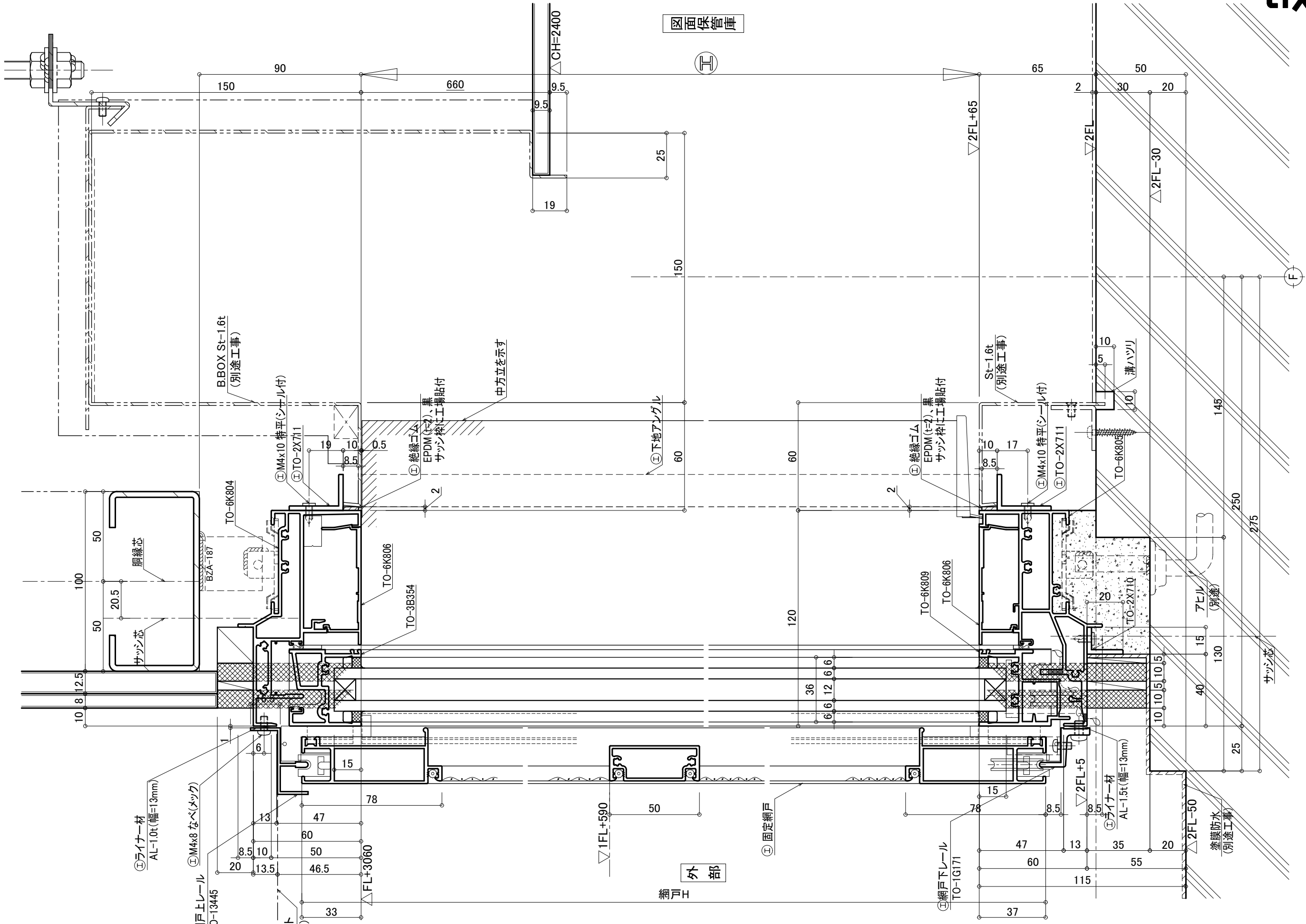
内観図



訂正	△		図面内容	工事名	常滑市新庁舎等 建設工事	受領印	株式会社 LIXIL	スケール ±/20=1/60
	△						照査	図番
	△						設計	2A-059
	△						竹田	柏葉
	△						年月日	2020/05/30 12:57:35



図面保管庫



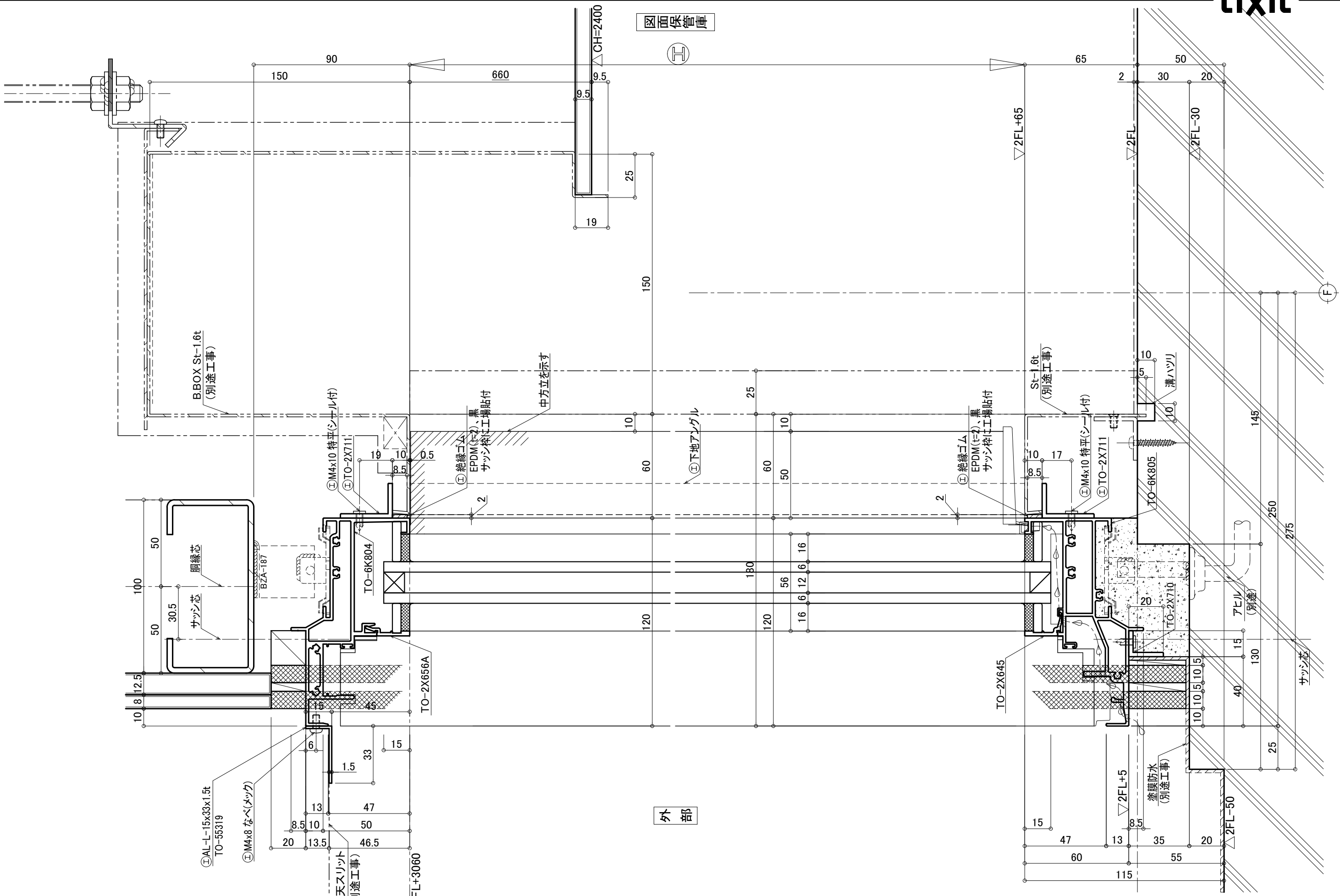
訂正	△		図面内容
	△		
	△		
	△		
	△		

工事名	常滑市新庁舎等 建設工事
-----	--------------

受領印	年月日
-----	-----

株式会社 LIXIL		スケール 1/1
照査	設計	図番
竹田	柏葉	2A-066
		2020/05/30 12:57:45

AW 17



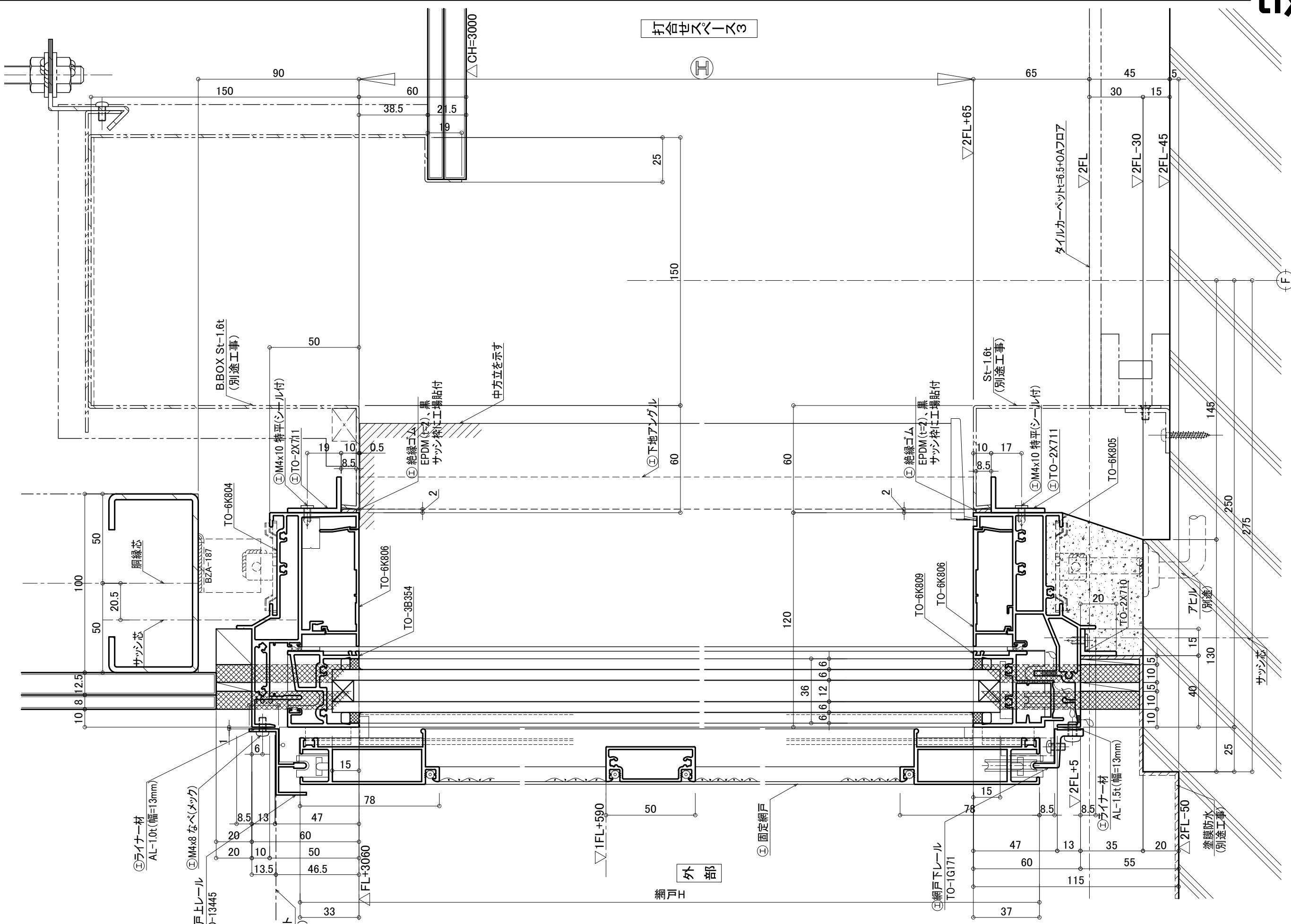
訂正	図面内容
△	
△	
△	
△	
△	

工事名	常滑市新庁舎等 建設工事
-----	--------------

受領印	
-----	--

株式会社 LIXIL		スケール
照査	設計	1/1
竹田	柏葉	図番
		2A-067
年月日		2020/05/30 12:57:54

AW
17



打合中ぐース3

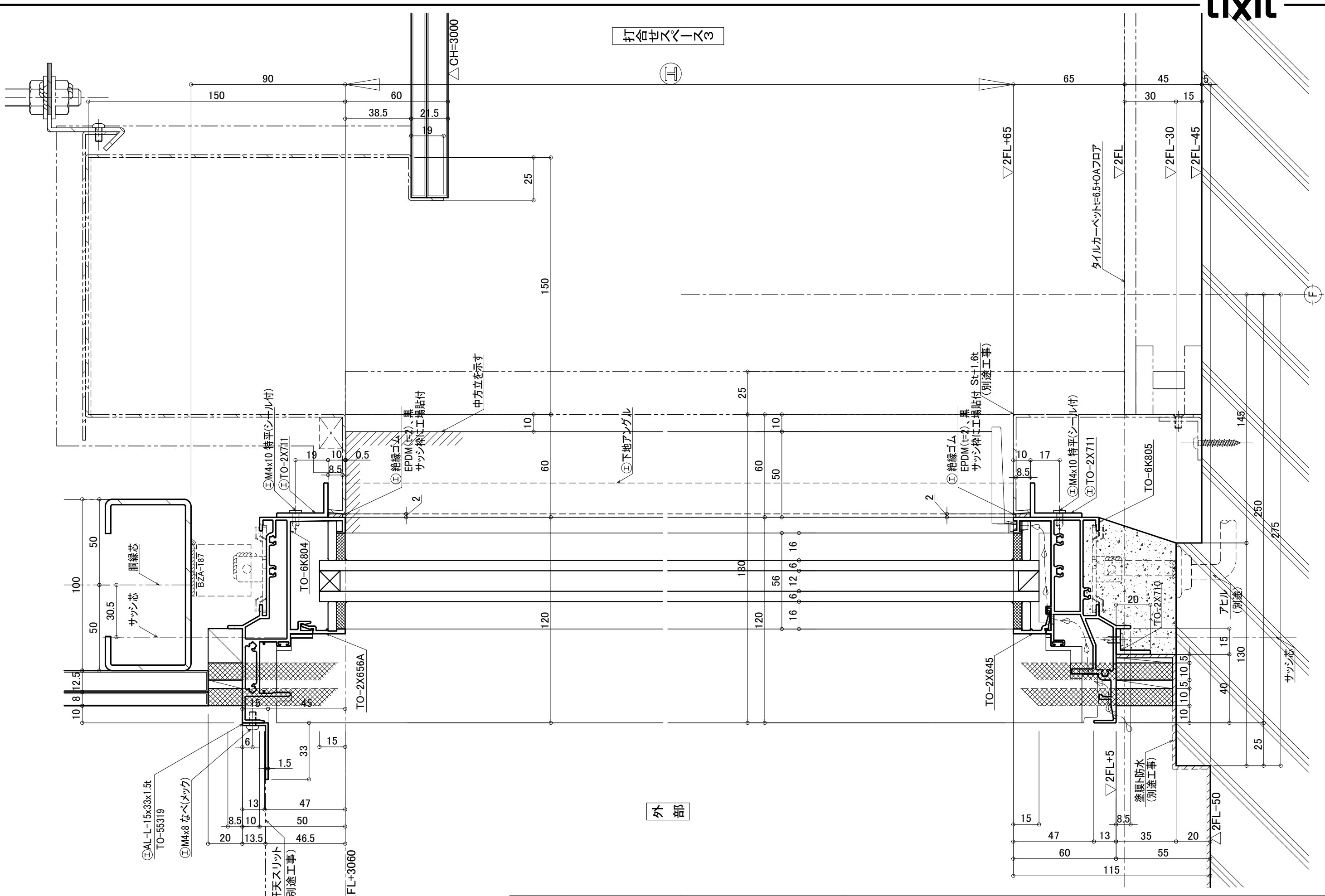
外部
窓戸H

訂正		図面内容
△		
△		
△		
△		
△		
△		
△		
△		

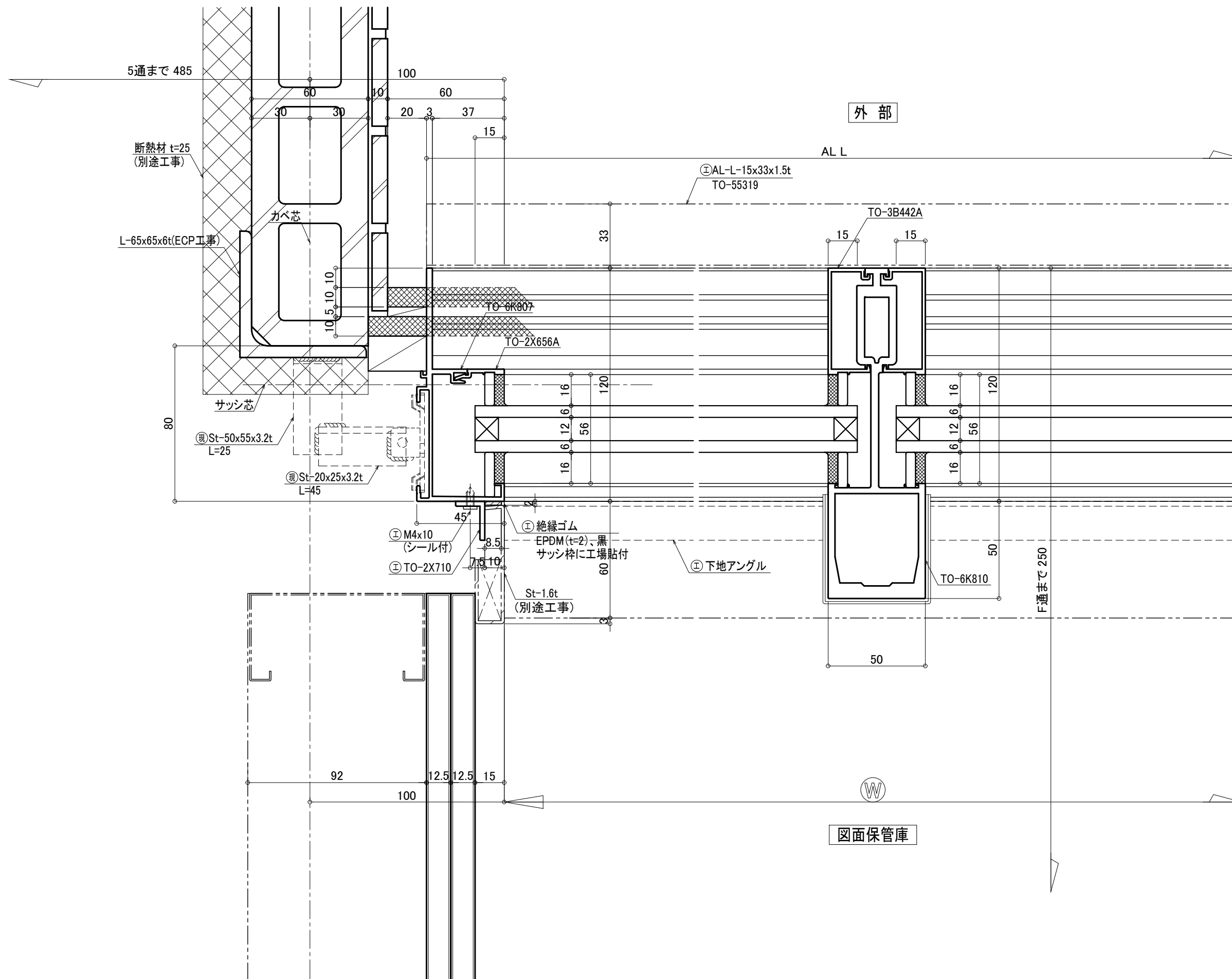
工事名	常滑市新庁舎等 建設工事
受領印	

株式会社 LIXIL		スケール	1/1
照査	設計	図番	
竹田	柏葉	2A-068	
年月日			

AW	17
----	----

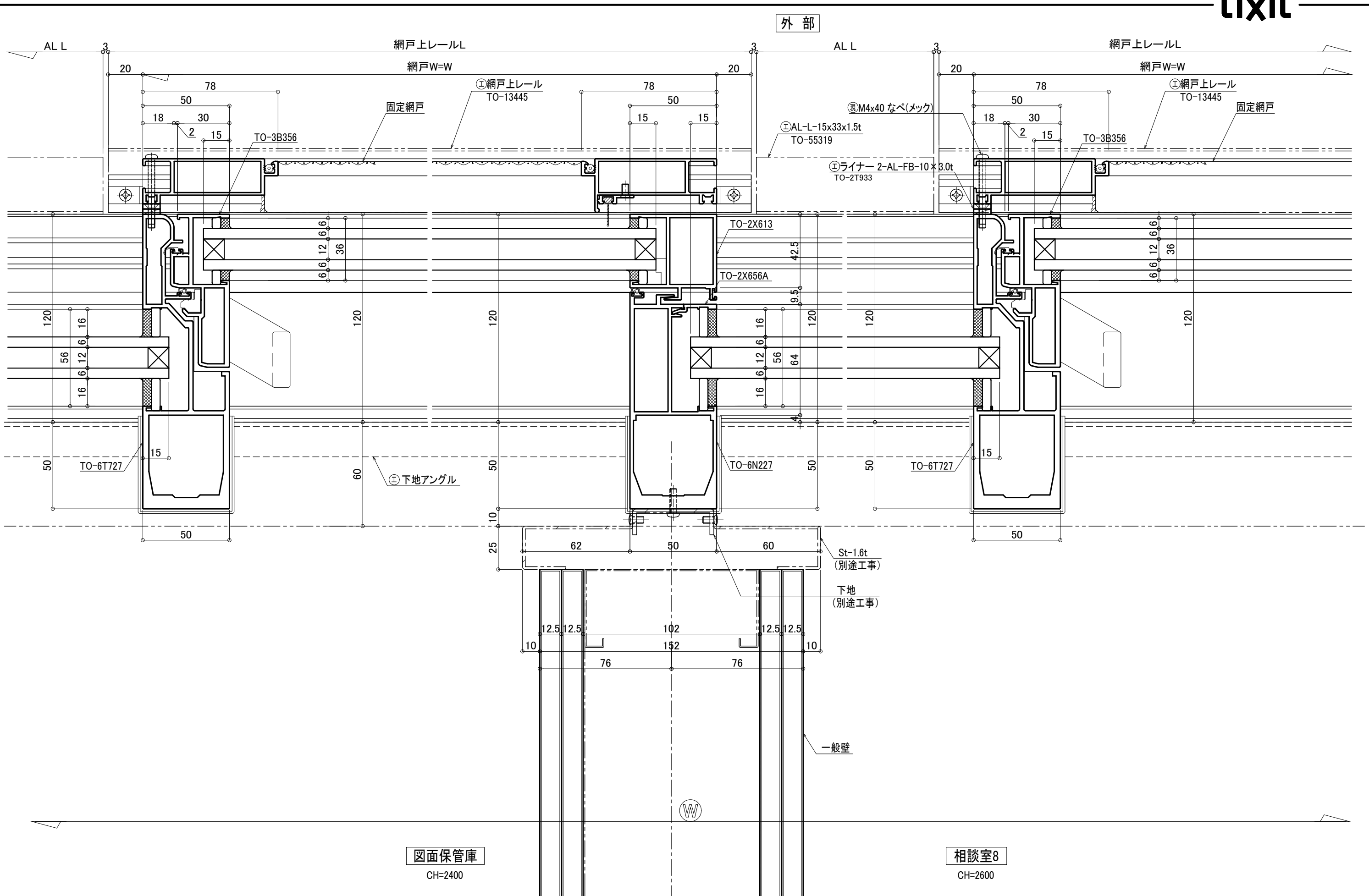


訂正	△		図面内容	工事名	常滑市新庁舎等 建設工事	受領印	株式会社 LIXIL		スケール
	△						照査	設計	1/1
	△						竹田	柏葉	図番
	△								2A-069
年月日							AW 17		2020/05/30 12:57:54



訂正	△		図面内容	工事名	常滑市新庁舎等 建設工事	受領印	株式会社 LIXIL	スケール	1/1
	△						照査	設計	図番
	△						竹田	柏葉	2A-070
	△								
	△								
							年月日		

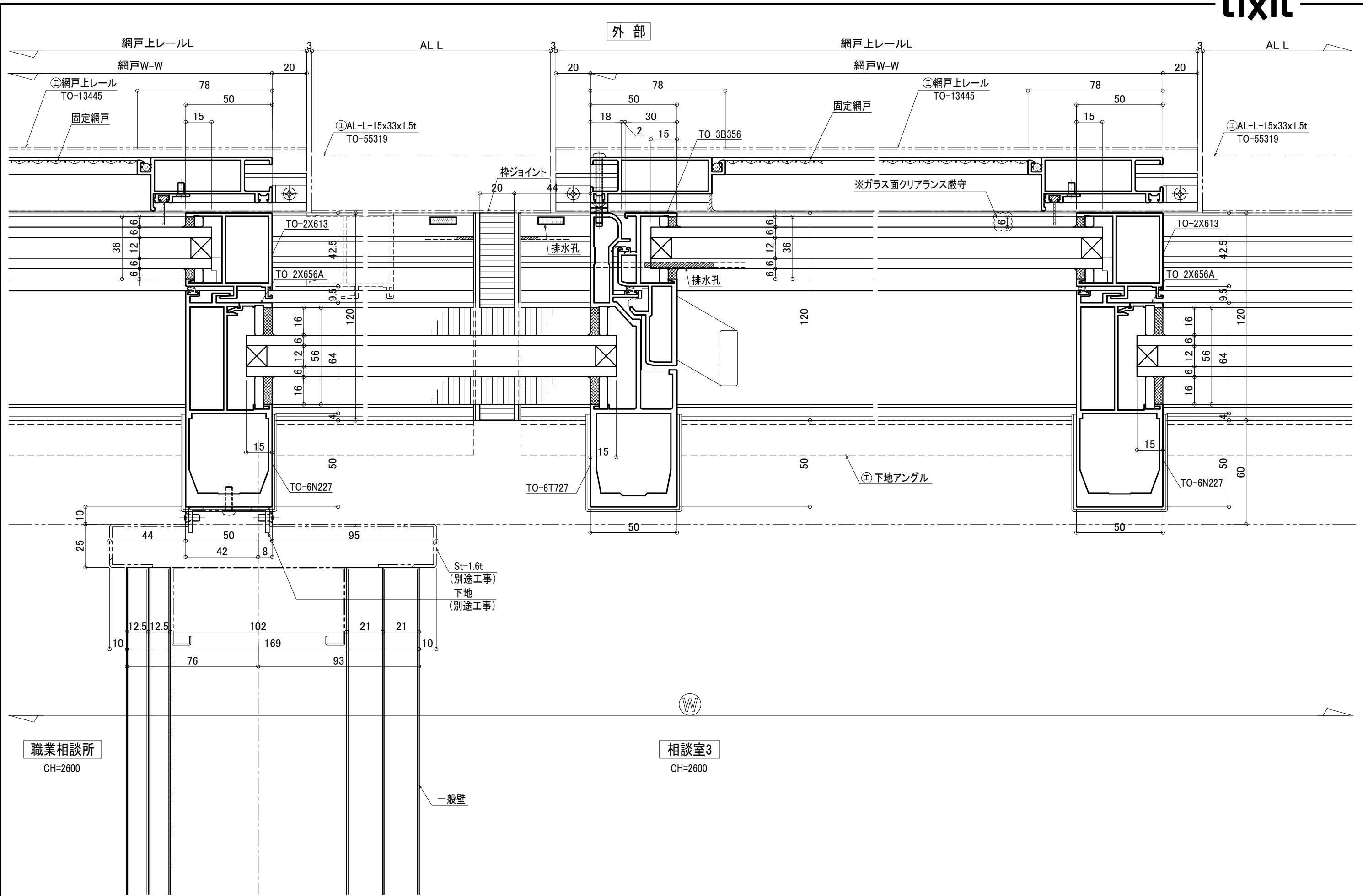




図面保管庫
CH=2400

相談室8
CH=2600

訂正	△		図面内容	工事名	常滑市新庁舎等 建設工事	受領印	株式会社 LIXIL		スケール
	△						照査	設計	1/1
	△						竹田	柏葉	図番
	△						2A-071	AW 17	
			コード			年月日			2020/05/30 12:58:27

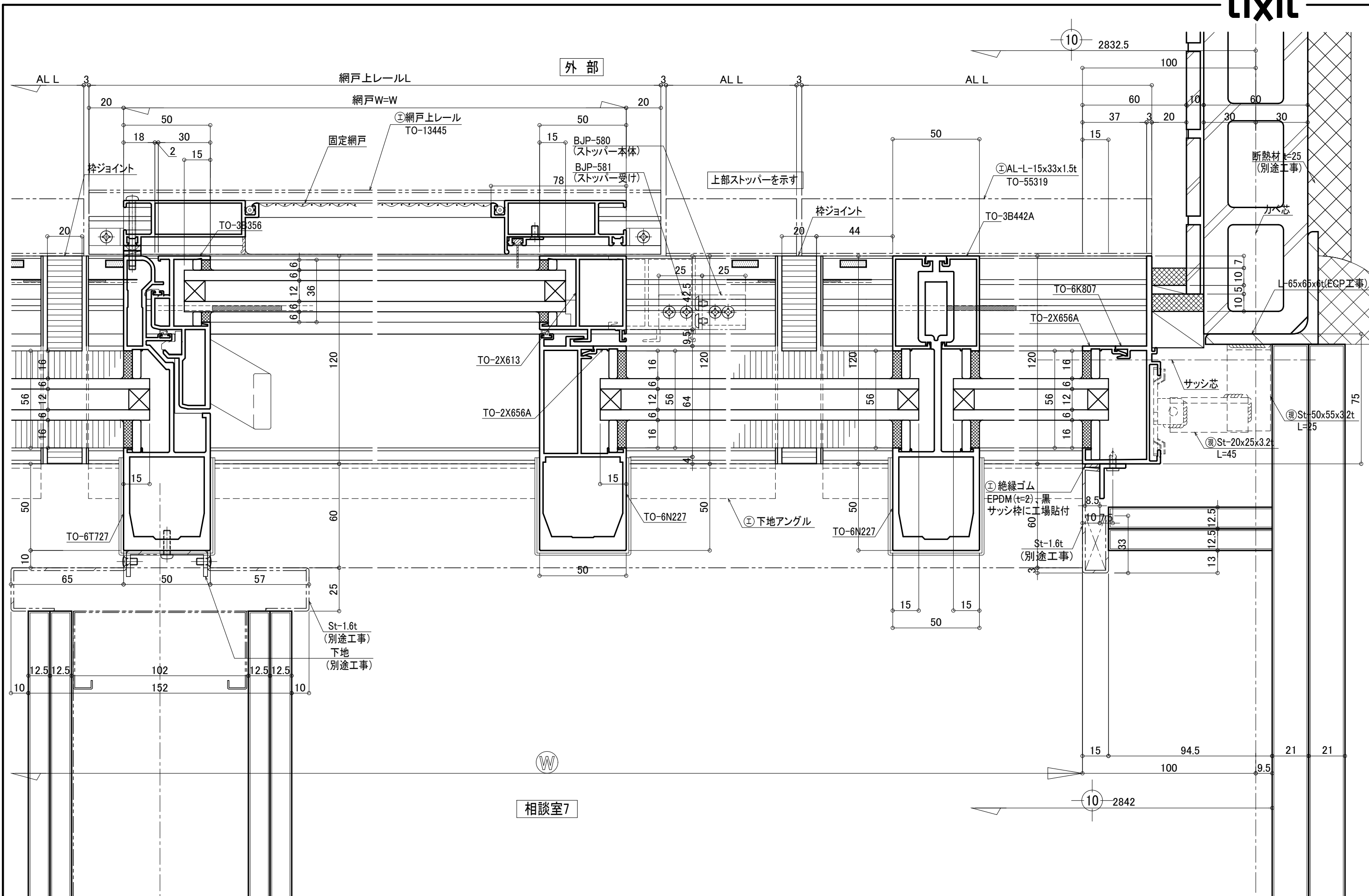


職業相談所
CH=2600

相談室3
CH=2600

訂正	△		図面内容	工事名 常滑市新庁舎等 建設工事	受領印	株式会社 LIXIL		スケール 1/1
	△					照査	設計	図番
	△					竹田	柏葉	2A-072
	△					年月日	2020/05/30 12:58:35	

AW
17



相談室7

訂正	△		図面内容	工事名	常滑市新庁舎等 建設工事	受領印	株式会社 LIXIL	スケール	1/1
	△						照査	設計	図番
	△						竹田	柏葉	2A-073
	△								
	△								
							年月日		

AW
17