



1F 男性用トイレ

## 常滑市庁舎 / 1F

地域の景観や特色を活かしたデザインと災害時にも機能する3階建ての低層新庁舎

“やきもののみち常滑”を象徴する装飾が施された新庁舎。閉庁時にも利用可能な1F市民ギャラリーやこども図書室に近いトイレでは、様々な来庁者や子連れの方に対応した機器を設置し、誰もが安心して利用できるよう配慮されている。

### DATA

施主：常滑市  
 設計：株式会社日建設計  
 施工：鹿島建設株式会社・株式会社東海エコン・株式会社マルタケ 特定建設工事共同企業体  
 所在地：愛知県常滑市飛香台3-3-5  
 竣工：2021年3月

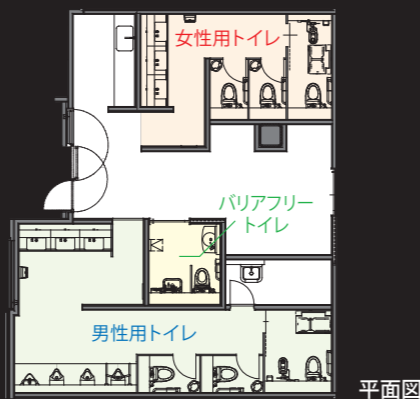
### 商品情報

<一般トイレ>  
 大便器、シャワートイレ : C-P16P、CW-PA11M/FLQ-NE  
 小便器 : U-A51AP  
 幼児用大便器、幼児用暖房便座 : C-P141S、CF-7DCK  
 幼児用小便器、手すり(男性用のみ) : U-401R、KF-AA910CE40  
 洗面カウンター、自動水栓 : \*MB-550H、AM-220CV1-MB  
 オートソープ : KS-923MTP-MB、KS-933MTP-MB  
 ベビーキープ : AC-BK-F62  
 おむつ交換台 : AC-OK-21F

<バリアフリートイレ>  
 大便器、シャワートイレ : C-P16P、CW-PA11FLQ-NECK  
 オストメイト流し、水栓、水石けん入れ : S-206R、BF-M146TW-CS、KF-24G  
 洗面カウンター、自動水栓 : L-275AN-H、EHMN-CA3ECSB3-213C  
 背もたれ : KFC-270T1U-Z6M



外観全景



平面図

掲載内容及び写真・図版の無断転載はかたくお断りします。(許可なく転載・流用した場合、損害賠償が発生します。)

### 1F トイレ入口まわり



男性用トイレサイン

女性用トイレサイン

バリアフリートイレサイン

入り口上部には遠くからでも確認しやすい突出した形状のサインを設置。入り口はライン状に色分けされた壁面タイルを用い、トイレ利用時に直感的に確認することができる。

### 1F バリアフリートイレ



オストメイト対応流し、コンパクトなスペースで手洗いができる洗面器や清掃性の高い壁掛式の大便秘器を設置し、様々な利用者に配慮。

### 1F 男性用トイレ



白を基調に清潔感を感じるトイレ空間。こども図書室の近くに位置するトイレのため、男性用トイレ内にも子連れに配慮した設備が整えられている。子どもの体に合わせ低く設置された洗面カウンター、自然に便器に近づける手すり付き幼児用小便器や子どもと一緒に利用できる親子トイレを設置。

### 1F 女性用トイレ



男女ともに配置されている親子トイレ内には通常より135mm低い幼児用大便器、おむつ交換台を備え、子連れで利用しやすいトイレに。大人用大便器は床面の清掃がしやすい壁掛式を採用し、独立した大型リモコンは発電式のため電源が不要。ベビーキープ付きのブースには子どもの手が届かない位置にも鍵を付け安心して利用できる。

【庁舎】jir\_kan\_se\_2102a



2F 女性用トイレ

## 常滑市庁舎 / 1F~3F

地域の景観や特色を活かしたデザインと災害時にも機能する3階建ての低層新庁舎

“やきものまち常滑”を象徴する装飾が施された新庁舎。閉庁時にも利用可能な1F施設や2F市民窓口、3F議会フロアには、施設を訪れる多様な利用者や外国人に配慮した設備が設置された。白色の壁面にアクセントカラーを効かせ、建物全体と調和した重厚感が演出がされている。

### DATA

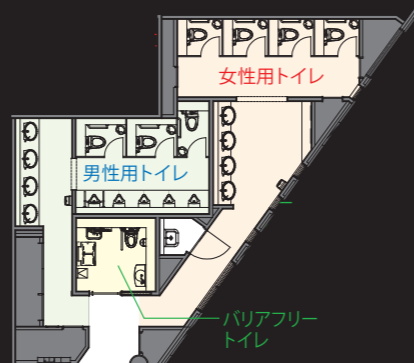
施主：常滑市  
 設計：株式会社日建設計  
 施工：鹿島建設株式会社・株式会社東海エコン・株式会社マルタケ 特定建設工事共同企業体  
 所在地：愛知県常滑市飛香台3-3-5  
 竣工：2021年3月

### 商品情報

<1F~3F 一般トイレ>  
 大便器、シャワートイレ : C-P16P、CW-PA11M/FLQ-NE  
 和風便器(1F) : C-852BM  
 小便器(1F) : U-A51AP  
 洗面カウンター(1F・2F) : \*MB-550H  
 洗面器(3F) : L-555N-H  
 自動水栓、水石けん入れ(2F) : AM-220CV1-MB、KS-923/933MTP-MB  
 電気温水器自動水栓、オートソープ(3F) : EHMN-CA3SA1-200C、KS-922MTPA  
 ベビーキープ(2F) : AC-BK-F62  
 <3F 市長室トイレ>  
 大便器 : YBC-S30S-AY・DV-S716B  
 洗面器、自動水栓、オートソープ : L-555N-H、EHMN-CA3SA1-200C、KS-921MTPA  
 内装壁タイル : HAL-60B/YMN-3F、3T、3S  
 : FT/238\*60/311:311A-9:1\_T15



外観全景



2F 平面図

掲載内容及び写真・図版の無断転載はかたくお断りします。(許可なく転載・流用した場合、損害賠償が発生します。)

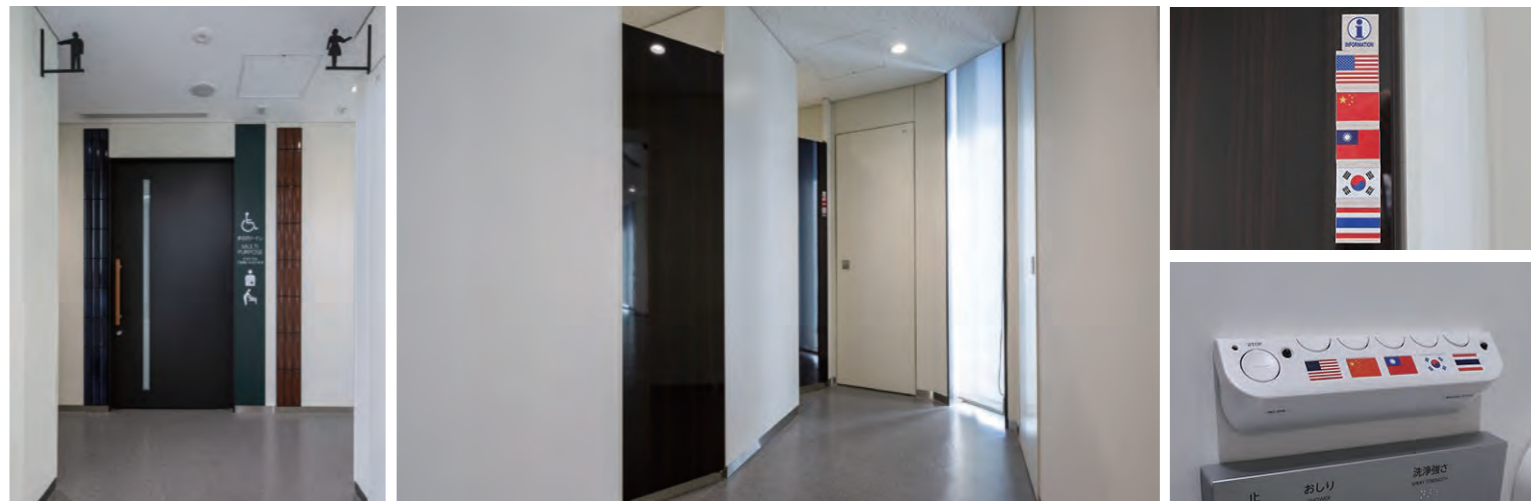
### 1F 女性用トイレ



扉と壁面のコントラストによって、通路側から空室確認がしやすい個室エリアは、天井まである個室間の間仕切り壁でプライベート感を高め、より落ち着いて利用できる。洗面カウンターは手荷物をおけるシェルフ一体型。凹凸の少ないポウルー一体成形のため、手入れがしやすい。和風便器には利用時に立ち居しやすい手すりを設置。

### 2F トイレ入り口

### 2F 女性用トイレ



入り口は男女に色別けされた内装壁タイルをライン状に施し、内装・外装との統一感や、焼きもの特有の色のぼらつきで高級感と温かみを演出。トイレの利用方法を案内する機器が設置された個室ブースは、入り口に対応言語のサインを表記し外国人利用者に配慮。

### 3F 女性用トイレ

### 3F 市長室トイレ



隣の視線が気になることなく利用できる洗面の個別鏡は、鏡裏からの間接照明の効果もあり落ち着いて利用することができる。

個室のトイレブース内は、コンパクトながらも窓からの採光によりリフレッシュできる空間となっている。洗面器は意匠性と機能性が高いベッセル式を採用。



1F 休憩・ミーティングコーナー

## 1F 休憩・ミーティングコーナー



会議室が集まる1Fエリアの横には休憩・ミーティングコーナーを設置。アイランド型のキッチンが備わっており、弁当箱などの洗い物ができる他、キッチンを囲んでの調理や食事などをしながらコミュニケーションがとれる場として利用できる。

## 1F ベビー休憩室



## 1F 給湯室



おむつ交換台は、子どもが立ち上がった時に体が安定するように手すりが付いているため、子どもの成長に合わせて立ち居での洗い物や手洗いができる水まわりを設置。おむつ替えも可能。対面には洗面があり短い動線でスムーズに手洗いができる。奥には落ち着いて使える個室の授乳ブース。複数名が同時に使える広さを確保。

## 1F 男性用更衣室



## 1F 女性用更衣室



白を基調とした明るい空間。手洗いしやすく、水じまいのよい波型の洗面カウンターと、隣の視線が気にならず落ち着いて利用できる個別の鏡を設置。洗面カウンターとは別にパウダーコーナーを設け、混雑緩和に配慮。化粧ポーチなどの小物を置けるように、シェルフ一体形カウンターの採用や、棚が設置された。

## 常滑市庁舎 / 1F

地域の景観や特色を活かしたデザインと災害時にも機能する3階建ての低層新庁舎

“やきもののみち常滑”を象徴する装飾が施された新庁舎。施設1Fには、閉庁日でも利用可能な施設、会議室やバックヤードが集まっている。子連れ利用者に配慮されたベビー休憩室の充実だけでなく、施設職員がいつでも快適に仕事が行えるための設備が置かれた。



外観全景

## DATA

施主：常滑市  
設計：株式会社日建設計  
施工：鹿島建設株式会社・株式会社東海エコン・株式会社マルタケ 特定建設工事共同企業体  
所在地：愛知県常滑市飛香台3-3-5  
竣工：2021年3月

## 商品情報

## &lt;休憩・ミーティングコーナー&gt;

システムキッチン：アレスタ アイランド型L=2620  
自動水栓：ナビッシュ SF-NB482SX-JG5

## &lt;ベビー休憩室&gt;

洗面台：AR3N-605SY  
水栓金具：SF-WL420SYX(JW)  
型手すり：KF-AA910CE40/Y92

## &lt;給湯室&gt;

システムキッチン：アレスタi型L=2400

## &lt;更衣室&gt;

洗面カウンター：\*MB-550H  
自動水栓：EHMN-CA3S7-AM222CV1-MB