



外観

三菱UFJ銀行 名古屋ビル

名古屋・栄地区の旧東海銀行本店ビル跡地に建つ、三菱UFJ銀行の中部地区の新しい拠点

従業員の働き方改革や街のにぎわいへの貢献を目指したオフィスビル。外壁のテラコッタ陶板は自然にしみ出た鉛色の独特な肌合を表現するために、乾燥時の水の流れを利用して表面の発色と自然な色ムラを出している。エッジやガラス質の模様が発色、光沢を表出。また、縦目地が目立たないように隣接したテラコッタ陶板が重なり合う形状にしている。

DATA

施主：株式会社三菱UFJ銀行
 設計・監理：N3計画 三菱地所設計・日建設計・伊藤建築事務所 設計監理共同体
 施工：大林組・徳倉建設・名工建設・矢作建設工業 特定建設工事共同企業体
 所在地：愛知県名古屋市中区錦3-21-24
 竣工：2021年7月

商品情報

外装壁テラコッタタイル：FC/A307×813/E1903-008A t15~31.5 (特注)
 FC/A307×855.5/E1903-008A t15~31.5 (特注)
 FC/A307×890/E1903-008A t15~31.5 (特注)
 FC/B307×813/E1903-008A t15~31.5 (特注)
 FC/B307×855.5/E1903-008A t15~31.5 (特注)
 FC/B307×890/E1903-008A t15~31.5 (特注)
 外装壁タイル：COM-A255G/MG/S170RH-2216 t7 (特注)
 内外装床タイル：FC/RG290×890/E1910-311 t23 ラフ面 (特注)

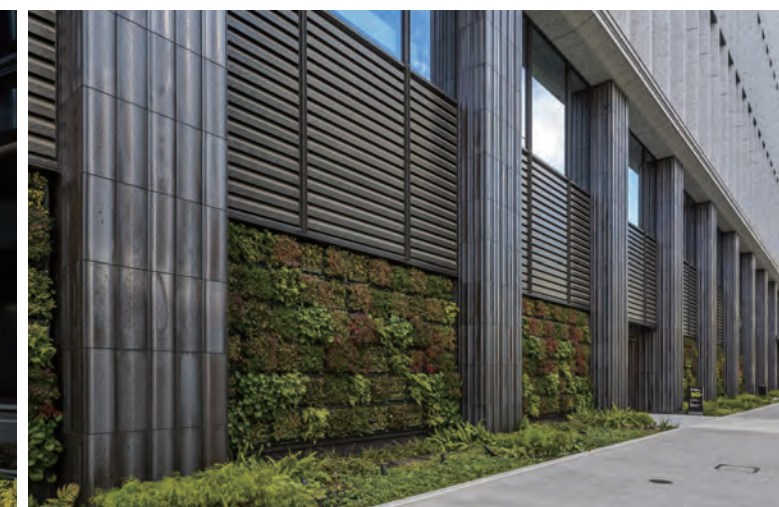


外観全景

外観

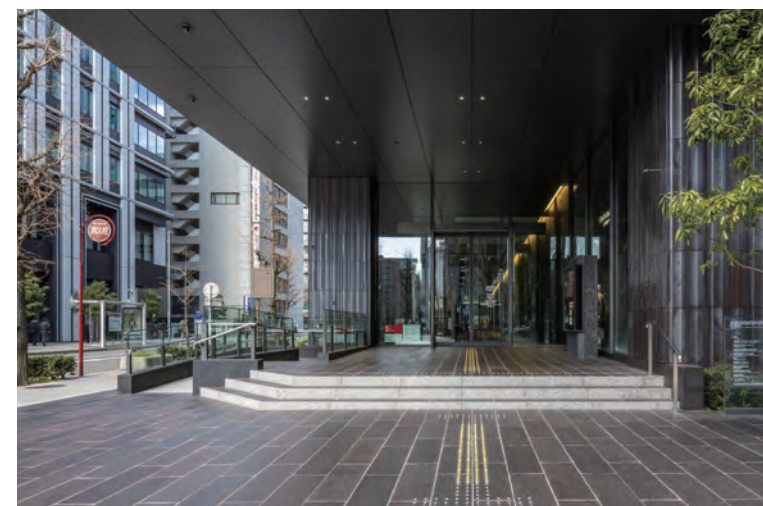


外装壁テラコッタタイル



外装壁テラコッタタイル

外観



外装壁テラコッタタイル・外装床タイル



外装壁テラコッタタイル

外観

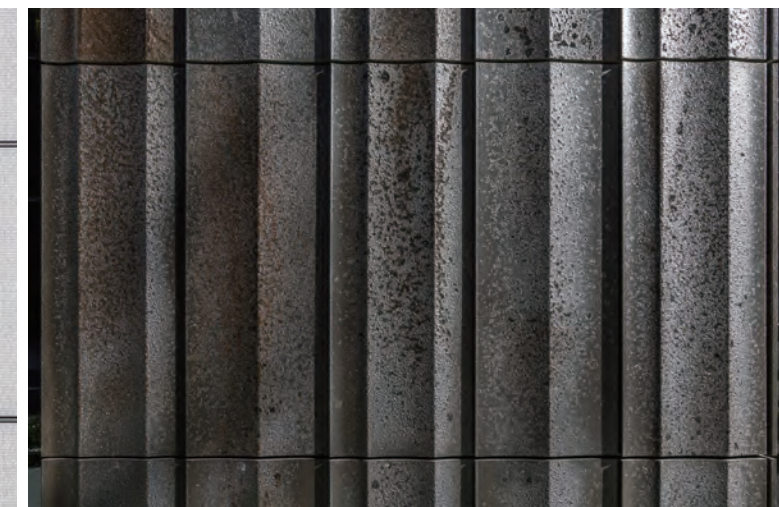


外装壁タイル



外装壁タイル

ディテール



外装壁テラコッタタイルディテール

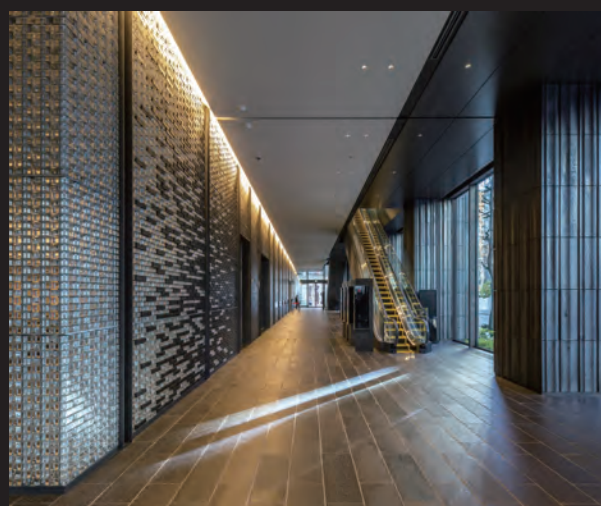


店舗エリア 内観

三菱UFJ銀行 名古屋ビル

名古屋・栄地区の旧東海銀行本店ビル跡地に
建つ、三菱UFJ銀行の中部地区の新しい拠点

お客様を迎えるオフィスビルのエントランスにはガラスブロックとレンガを積み上げた特徴のあるスクリーン壁に採用している。また入口の内壁の色合いはレンガに似ているが、表情の全く異なる斑点を施した味わい深い質感によるタイルを使用。エレベーターホールには鮎色のタイルと対比させた白色のレリーフ状のタイルで明るく清潔感のある空間を演出。また床タイルはすべりに配慮し、表面はラフ面状による格調高く高級感のある大型タイルを使用している。



店舗エリア 内観

DATA

施主：株式会社三菱UFJ銀行
設計・監理：N3計画 三菱地所設計・日建設計・伊藤建築事務所
設計監理共同体
施工：大林組・徳倉建設・名工建設・矢作建設工業
特定建設工事共同企業体
所在地：愛知県名古屋市中区錦3-21-24
竣工：2021年7月

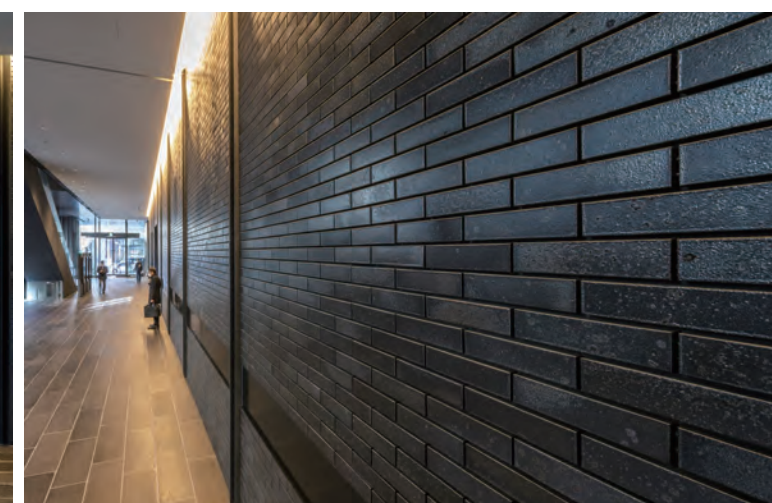
商品情報

内装壁レンガ：REG-W/250×H50×D100/E2003-221 (特注)
内装壁レンガ：REG-W/100×H50×D100/E2003-221 (特注)
内装壁タイル：FC/253×60JC/E2003-231 t23 (特注)
内装壁タイル：PRM-11Z/MX/247×32 T9.5
内装壁タイル：PRM-11Z/MX/255×32 T9.5
内装壁タイル：PRM-11Z/MX/296×32 T14 (特注) ※一部Sフック付
内外装床タイル：FC/RG290×890/E1910-311 t23 ラフ面 (特注)

店舗エリア 内観



ATM 内装壁レンガ・内装床タイル



窓口 内装壁レンガ・内装床タイル

執務エリア 内観



オフィスゲート 内装壁レンガ・内装壁タイル・内装床タイル

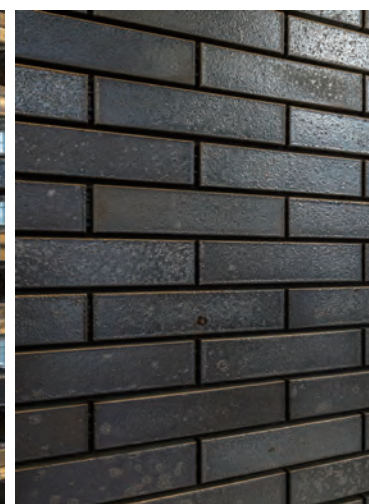


エレベーターホール 内装壁タイル

ディテール



内装壁レンガディテール



内装壁レンガディテール



内装壁タイルディテール



内外装床タイルディテール