



エントランス全景

クリオ新横浜マスタープレイス

利便性の高い交通アクセスと緑豊かな周辺環境
新横浜港北区エリアに佇む高級分譲マンション

エントランス入口からエレベーターホールへと導く奥行きのあるタイル空間は高級感に溢れている。ニッチ壁のアクセントとなるタイルの陰影も美しい。エントランスホールや隣接するラウンジスペース、カウンタースペースに接続する間仕切り壁などに大形タイルを内壁と内床にふんだんに採用。コーナー部の柱回りは外と中の繋がりデザインに配慮し、素材の使い分けをしています。格調高い外観の外装モザイクタイルは筋の入った石面で、2色使いによる自然な混合比をパターンデザイン化したのが特長。

DATA

施主：明和地所株式会社
 設計：株式会社いしばし設計
 デザイン監修：株式会社インタープラン・デザインセンター
 施工：株式会社ノバック東京本店
 所在地：神奈川県横浜市港北区新横浜3-23-8
 竣工：2022年6月

商品情報

外装壁タイル：AM-A255/PT/RK7-216N-310、AM-255/NRG-2
 ：IPF-630/STT-23 S7ツク(1階低層部)
 内装壁タイル：DTL-945/BRT-4、DTL-915/BRT-4、DTL-915/BRT-4A(エントランス壁)
 ：DTL-30P1/KSZ-1(エントランスニッチ壁)
 内装床タイル：IPF-630/STT-23 IPF-600/STT-23 パターン張り
 ：IPF-300/GRL-13(エレベーター床)

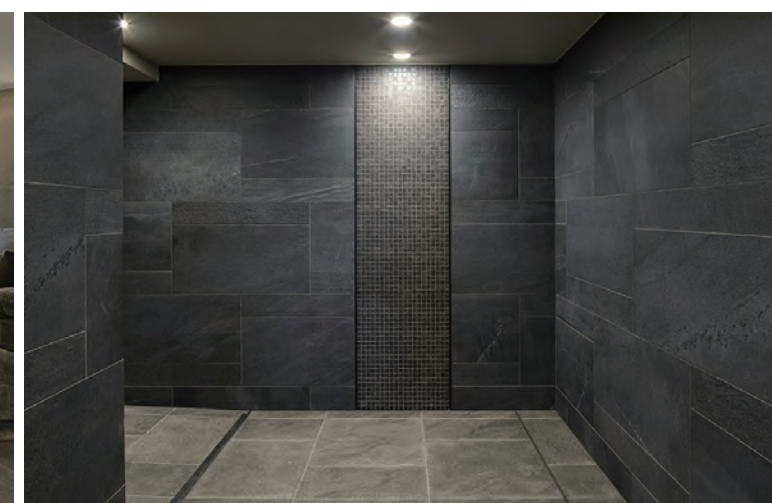


外観全景

内観



1Fエントランス 内装壁面



1Fエントランス通路 内装壁面

外観

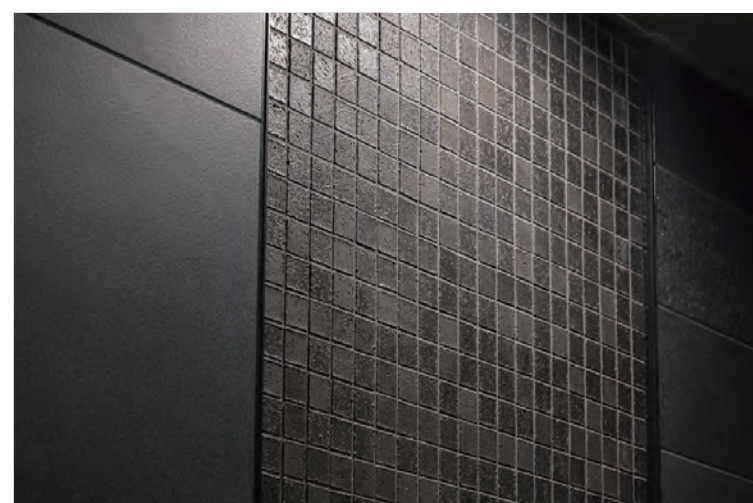


1Fエントランス 外装壁面

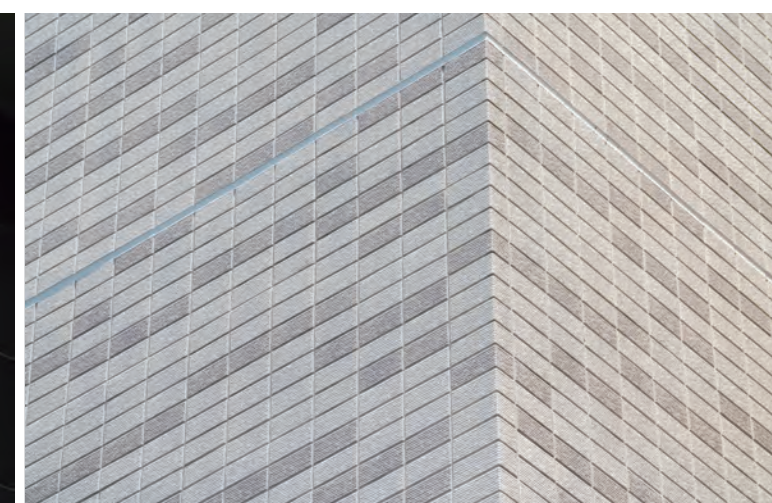


西側 外装壁面

ディテール



内装ニッチ壁タイルディテール



外装壁モザイクタイルディテール