



外観全景

## 名城大学 天白キャンパス / 研究実験棟Ⅲ

中部圏最大規模を誇る文理融合型総合大学のランドマークがそびえる都市型キャンパス

「明るく透明感のある研究実験棟」をコンセプトに建築。研究室などを回廊型に配置し、低層部には学生ホールや、開放的なラーニングcommonsを設けている。テッセラ山型の外装壁タイルは、人が近付いて見える部分を簡易レール工法、ガラス越しに見える中庭面を弾性接着剤張り用と2種類の工法を採用している。



学生ホール 内観

### DATA

施主：学校法人名城大学  
 設計：株式会社日本設計中部支社  
 施工：株式会社熊谷組名古屋支店  
 所在地：愛知県名古屋市天白区塩釜口1-501  
 竣工：2020年3月

### 商品情報

外壁 湿式2丁特注タイル : FC2Y/(227+60)T13+6/OM5014-85:86:87=1:1:1MIX (特注)  
 FT11/(227+60)T15+6/OM5014-85:86:87=1:1:1MIX (特注)  
 デザイナーズタイル ラボ ビターウッド : DTL-1017/BTW-1

スタートチタニウム : TRUSTTITGRP60X60【DINAONE】  
 スタートチタニウム : TRUSTTIT30X60GP7P【DINAONE】  
 スタートシルバー : TRUSTSIL30X60GP7P【DINAONE】

### 外観

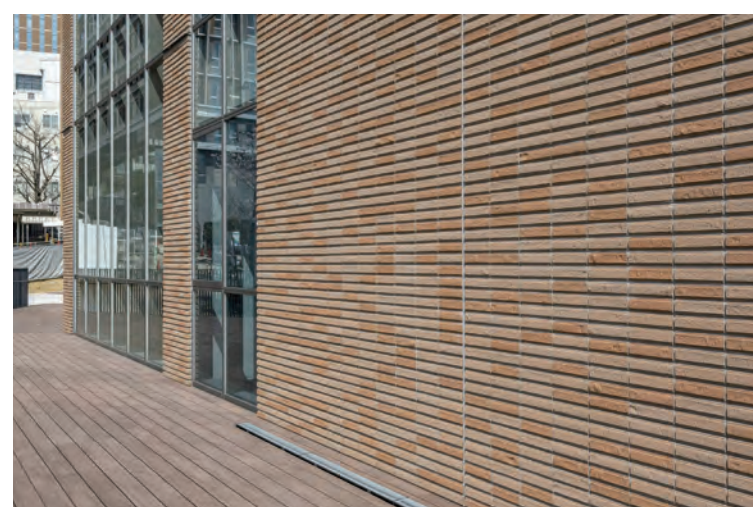


外装壁タイル



外装壁タイル

### 外観



テラス 外装壁タイル

### 内観



回廊 内装床タイル、中庭に面した外装壁タイル

### 内観



吹き抜け 内装床タイル

### ディテール



外装壁タイルディテール



外装壁タイルディテール