



嬉野温泉駅

歴史ある嬉野の温泉の装いを洗練された和の構成で表現した、湯どころの趣のある駅

ファサードには、経年とともに趣が増すセラミックの材料を使用。ルーバー状に並べて垂直のラインを目立たせ、細い縦格子として使うことで、和の雰囲気や温泉宿の趣を演出している。色のばらつきは焼き物特有の焼きむらを強調し、単色には無い深みのある表情を与えている。

DATA

施主：独立行政法人鉄道建設・運輸施設整備支援機構
九州新幹線建設局
設計：独立行政法人鉄道建設・運輸施設整備支援機構
九州新幹線建設局
JR九州コンサルタンツ株式会社
施工：鹿島・若築・松尾一建工業特定建設工事共同企業体
所在地：佐賀県嬉野市嬉野町大字下宿
竣工：2021年9月

商品情報

外装壁 テラコッタルーバー : TL-100×60-1590/
E1905×365 (特注) 他



外観全景

外観



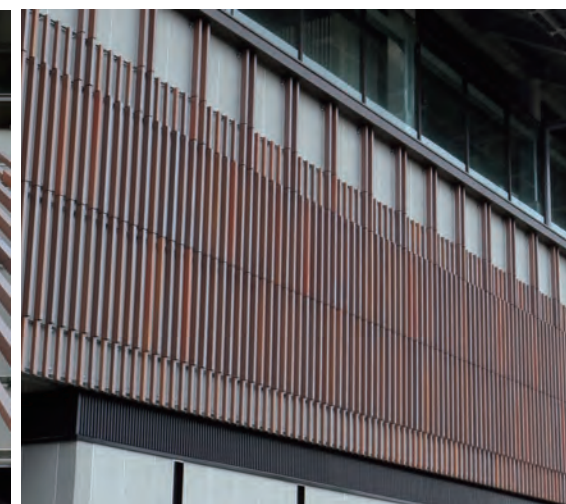
テラコッタルーバー



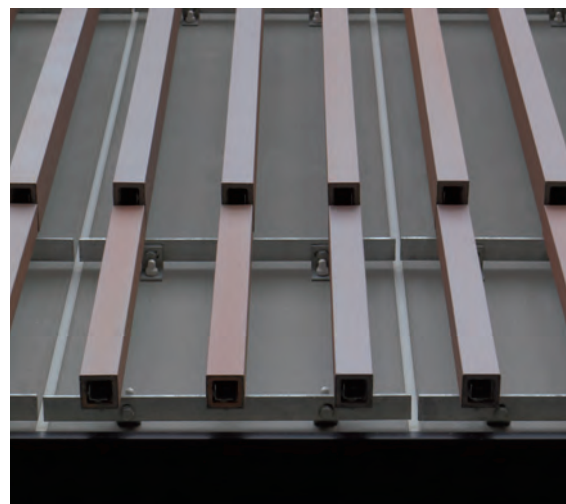
外観



テラコッタルーバー



ディテール



テラコッタルーバーディテール

