



キング 浴室入口・洗面

## ヴィラフォンテーヌ グランド 東京六本木 / 改修

ビジネスや観光等、様々な目的の人が行き交う街「六本木1丁目」に位置するホテル

2022年のリニューアルで、3in1ユニットバスからバス・トイレ別のセパレートタイプに変更され、より快適な浴室空間が確保された。洗い場付の広々としたバスルームは仕事や観光で疲れた体をゆったりと休めることができる。また、スタンディングシャワー浴にも配慮して、多彩なシャワー機能付きを採用。どちらの入浴スタイルでも、ワンランク上のくつろぎが感じられる仕様となっている。

### DATA

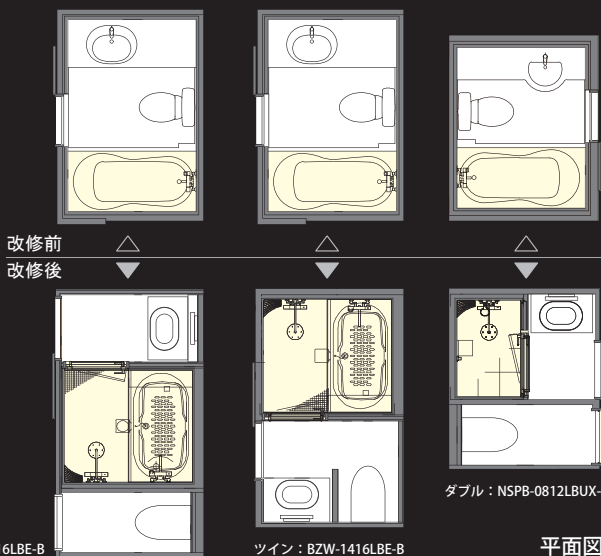
施主：住友不動産ヴィラフォンテーヌ株式会社  
 設計：株式会社ベネフィットライン  
 施工：株式会社ベネフィットライン  
 所在地：東京都港区  
 竣工：2022年8月

### 商品情報

<浴室>  
 システムバスルーム ソレオ : BZW-1416LBE-B  
 シャワーユニットNS : NSPB-0812LBUX-B  
 ホテル客室向けタンクレストイレ : YBC-K13S・DV-KB12E



外観全景



キング : BZW-1416LBE-B

ツイン : BZW-1416LBE-B

平面図

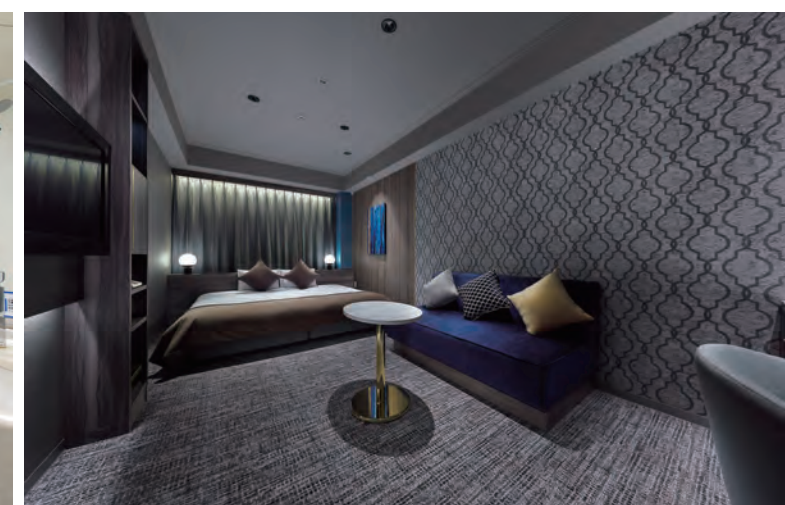
掲載内容及び写真・図版の無断転載はかたくお断りします。(許可なく転載・流用した場合、損害賠償が発生します。)

改修前

キング 30m<sup>2</sup>



浴室



客室

ツイン 30m<sup>2</sup>



洗面・トイレ



浴室



客室

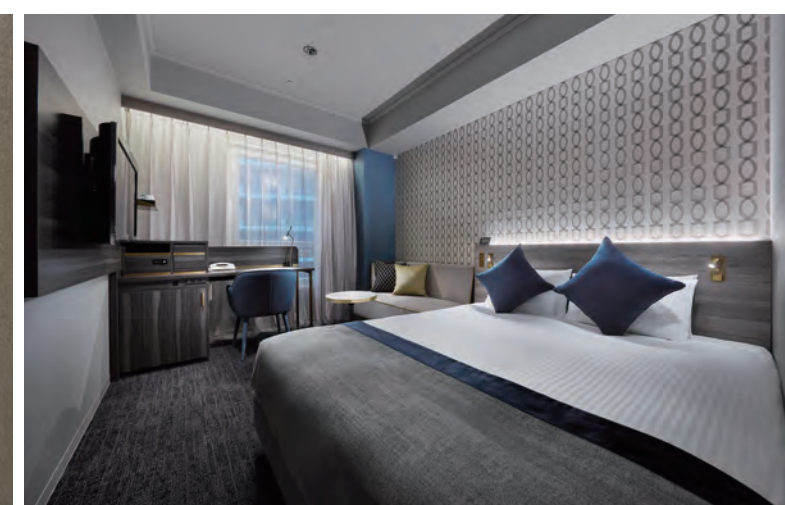
ダブル 20m<sup>2</sup>



浴室入口・洗面



トイレ



客室