



エントランス

## 杜の街グレース オフィススクエア

岡山の魅力的なまちづくりに貢献し、活気あふれる空間を創出する複合施設のオフィス棟

“多様性のある杜”をキーワードに多種多様な植物を用いて、歩いていく先々に豊かな緑が広がるデザインのランドスケープ。時間が経つほどに美しくなるようこだわったエントランスには、倉敷のアイビスクエアを彷彿とさせる、凹凸をもたせた表情豊かなタイルを採用。グリーンをより引き立たせ自然と調和する外観となっている。



外観

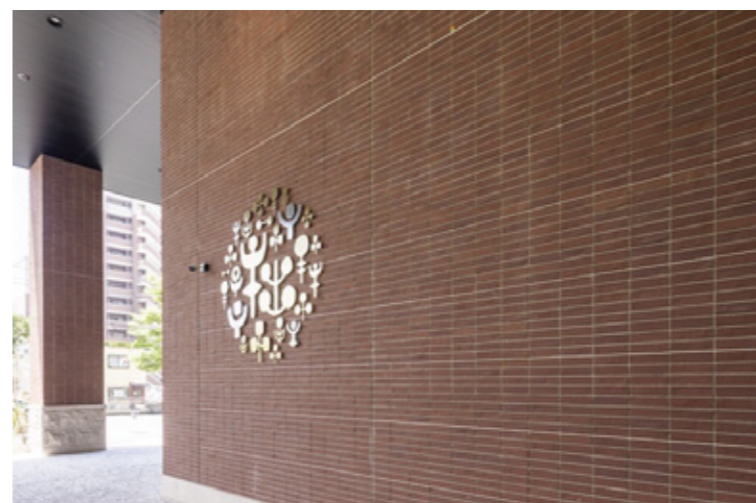
### DATA

施主：両備ホールディングス株式会社まちづくりカンパニー  
 設計：株式会社アーキスコープ  
 施工：株式会社大林組  
 所在地：岡山市北区下石井2-10-102  
 竣工：2021年3月

### 商品情報

外装壁タイル : FC-2T/還元焼成特注品T=20.0

外観

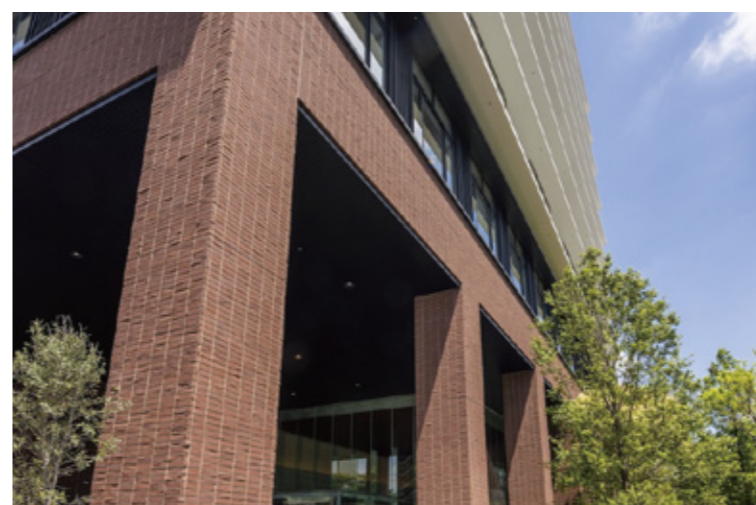


外装壁

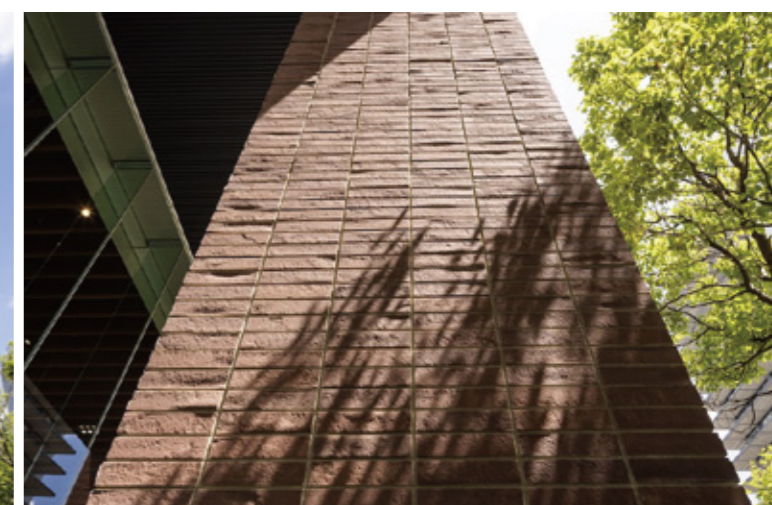


外装壁

外観



外装壁



外装壁

ディテール



外装壁 タイルディテール



外装壁 タイルディテール