



南・西面 外装壁面

鵜飼在宅センター大門

きめ細やかな地域医療に定評のある「医療法人 珪山会」が取り組む、新しいフレイル予防施設

浸水対策として街路側に直接入口を設置できないことから、道行く市民からみる外壁面はタイルとガラスの組合せでデザインされた。シンプルな壁面に、直線とわずかな曲線を山型を盛り上げた特注面状の50角タイルを向きを変えながら張ることで、「抽象と細密」を感じさせる建築に。一日を通して陰影が変化するデリケートな外観は、内部に垣間見える温かなふれあいに呼応して、街の新たなランドマークとなっている。

DATA

施主：医療法人珪山会
 設計：株式会社岡田新一設計事務所
 施工：株式会社鴻池組
 所在地：愛知県名古屋市中村区賑町26
 竣工：2021年10月

商品情報

外装壁タイル：COM-A155/607MGRM/214ZC145/VB004V (特注)



外観全景

外観



南・東面 外装壁面



南面 外装壁面

外観



西面 外装壁面

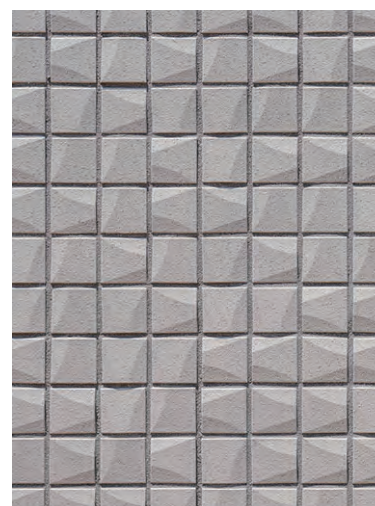


西面 外装壁面

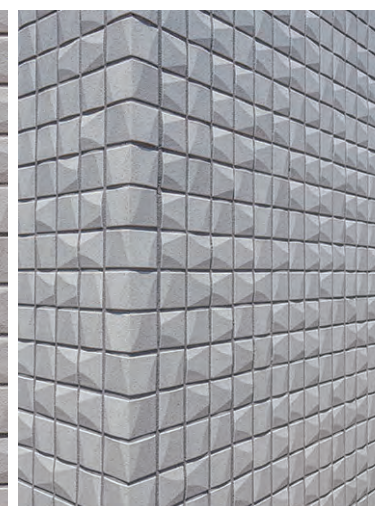


南・西面 外装壁面

ディテール



外装壁タイルディテール



外装壁タイルディテール(コーナー部)



外装壁タイルディテール(見上げ)