



外観

## ミネベアミツミ軽井沢工場 本社テクノロジーセンター

技術の創出と開発力を強化する、自由で創造性を刺激する環境とショールームを備えた開発拠点

軽井沢工場内に新設された軽井沢本社テクノロジーセンター。外装壁には、春の新緑・冬の雪景色のどちらにも映えるやさしい色味のタイルを使用。ライムストーン風の合いで周りの景観とも調和している。また、専用金具で施工する「Lクリップ工法」により、【ECP下地レールファスナー工法】の不陸を取り込み、タイルのフラットな面や水平・垂直の目地が建物外観の美しさを際立たせている。

### DATA

施主：ミネベアミツミ株式会社  
 設計：株式会社安藤・間  
 施工：株式会社安藤・間  
 所在地：長野県  
 竣工：2022年3月

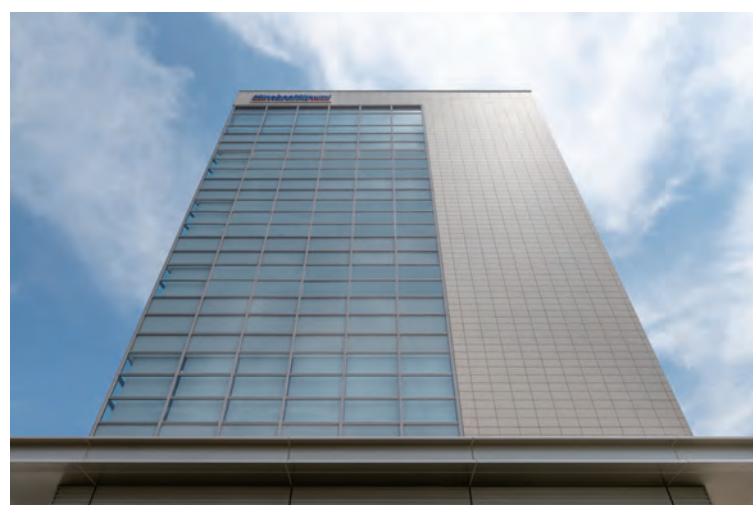
### 商品情報

外装壁タイル：\*0001\_)CAL-630/595X295/S202C-4101  
 Lクリップ工法



外観

### 外観

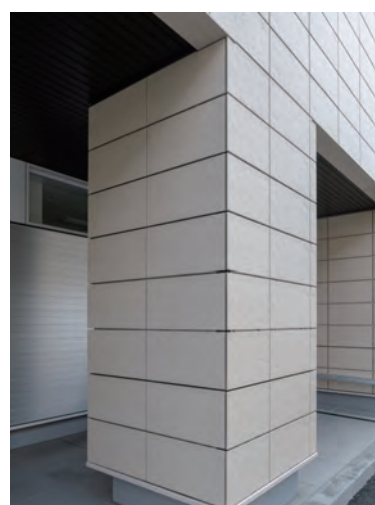


正面入り口 外装壁



正面入り口 外装壁

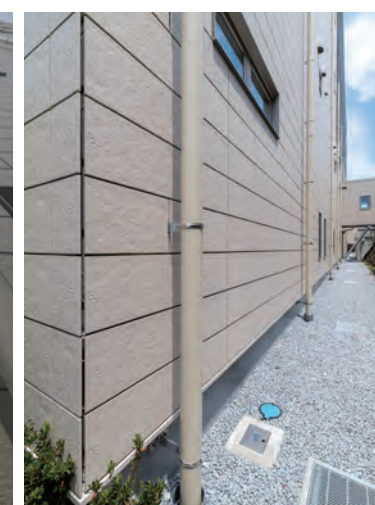
### 外観



外装壁



外装壁



外装壁



外装壁

### ディテール



外装壁 タイルディテール



外装壁 タイルディテール



納まり部