

夢咲くら館（佐倉市立佐倉図書館）

新町通りからの見え方とともに、場の感じ方を重視し、「まちなか広場」と建物を一体的に計画。外壁には、往時の面影を今も色濃く残す街並みとも馴染む、燻し調の鈍い光沢感のあるタイルを採用している。タイルの筋面は天候によって見え方が変化。自然な色合いで景観と調和しつつ、さまざまな表情を見せる。コーナーは納まりが自然になるよう、タイルを切り欠いて疑似目地を設けるなど、細部にまでこだわった外観になっている。

施主：佐倉市
設計：株式会社岡田新一設計事務所
施工：前田建設工業株式会社
所在地：千葉県佐倉市新町40番1外
竣工：2022年8月

外装壁タイル : FT-11/30x226t15/OM5137-60A・OM5137-62C (特注)
内装床タイル メンフィス : IPF-600/MMP-23
ユーティリティティオ (Tio) : L=1800



外観 外装壁タイル



外観

佐倉図書館の建て替えを核として、歴史・文化のまちを象徴する旧城下町の保全や、地域の活性化にも資する拠点施設。



外壁 外装壁タイル



外壁 外装壁タイル



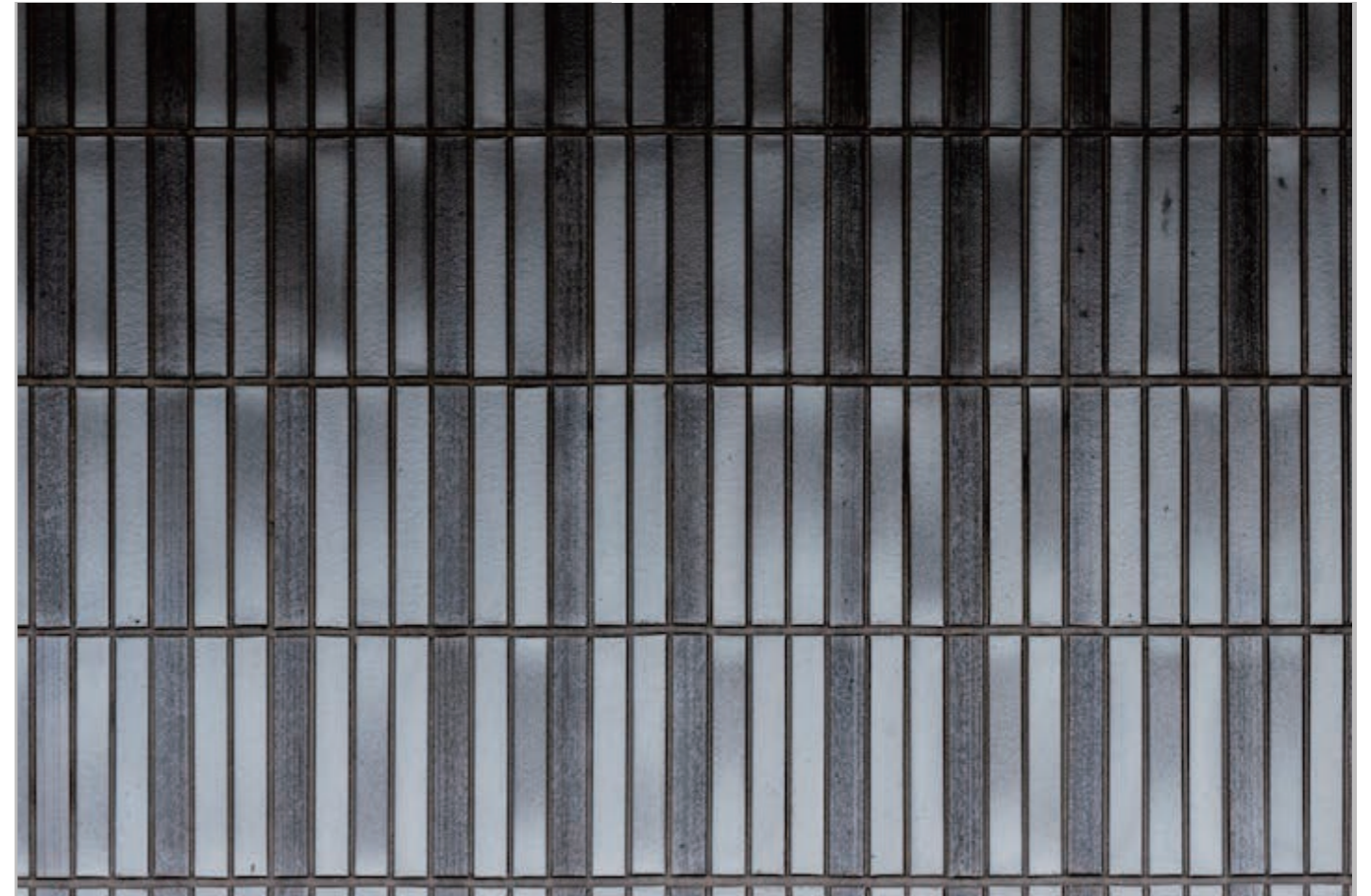
外壁 外装壁タイル



外装壁タイルディテール



外装壁タイルディテール



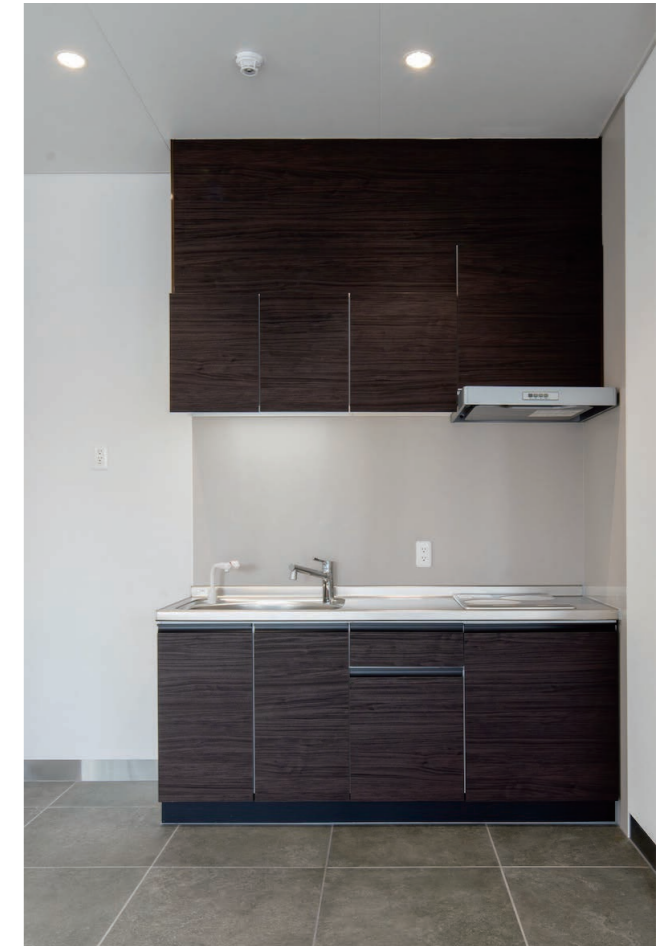
外装壁タイルディテール



ゆめさくらひろば 内装床タイル



内装床タイルディテール



ユーティリティ