



善通寺市庁舎・図書館

人・まち・歴史をつなぐ公園庁舎
国の重要文化財である「旧善通寺偕行社」が建つ緑豊かな計画敷地へ、市庁舎と図書館の複合施設を建設する計画。外壁には光沢の差やその面状により光を受けて多様な表情を見せる白磁窯変ポードータイルを採用し、市内を潤す豊かな湧水のきらめきや、金倉川のせせらぎ、瀬戸内海のおやかな水面を感じさせる計画とした。また、低層部のテラス軒先部分には、面状と厚さの異なる焼きむらのある黒基調のポードータイルを採用し、敷地内外に広がる豊かな緑と呼応する外装計画を目指した。

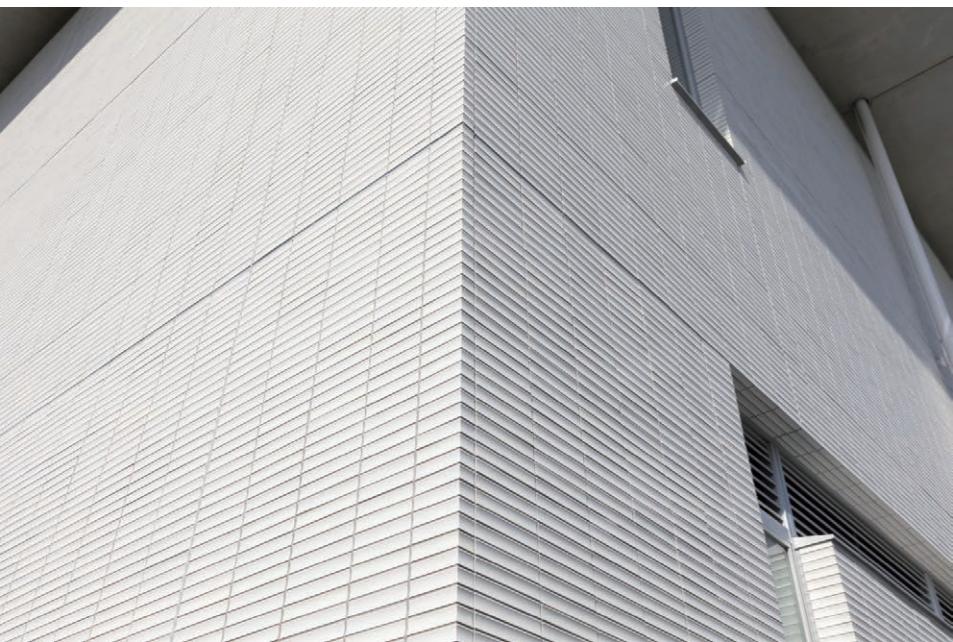
施主：善通寺市
設計：株式会社東畑建築事務所
施工：五洋建設株式会社
所在地：香川県善通寺市文京町2-1-1
竣工：2022年10月(全体竣工)

- 外装壁 施釉ポードータイル(白) : HAL-30B/RU/212R004M(特注)
- 外装壁 湿式無釉ポードータイル(黒) : FC-30B/Y210129101:102:103mix(特注)
- 内装床タイル ストーンエッジⅡ : IPF-600/SEN-4
- 内装壁タイル インテリアモザイクルンゴ : IM-1520P/LUG-1
- 内装床タイル ストーンエッジⅡ : IPF-300/SEN-4



外観

自然光の反射と屈折により、キラキラと光る水面の輝きをイメージさせるため、施釉の表情が異なるブライト、マット、窯変のタイルをランダムに施工した。



外装壁コーナー部



外装壁



内側にラウンドした曲面に異なる質感の施釉を施し柔らかな陰影を表現した。



外装壁



フラットとラフの面状を用意し、タイルの厚さも変えてランダムに配置した。



市民ロビー床



エントランス内装床