

生産効率を高める自動化設備の導入や事業継続計画（BCP）対策を整えるため、新工場に本社機能を新築移転。エントランスホールは光沢のある大理石柄のタイルや大判の床タイルが、上品で高級感のある空間を演出。また、トイレの洗面には照明による陰影が美しく、脱臭機能のある「エコカラットプラス」や、意匠性の高いガラスミラータイルが採用された。

設計：日鉄エンジニアリング株式会社  
 施工：日鉄エンジニアリング株式会社  
 所在地：愛知県  
 竣工：2023年4月（新築）

<エントランスホール>

内装壁タイル スティーレマルミ : DTL-1230/STI-2A

内装壁タイル プレジャート : DTL-600/PGT-1P

内装床タイル メンフィス 内床タイプ : IPF-600/MMP-24

内装床タイル メンフィス 外床タイプ : IPF-600/MMP-13

<トイレ>

内装壁タイル スレンダーミラー : DTL-1550P1/SLR-1,SLR-2

内装壁タイル エコカラットプラス ヴィーレ : ECP-30NET/WE1

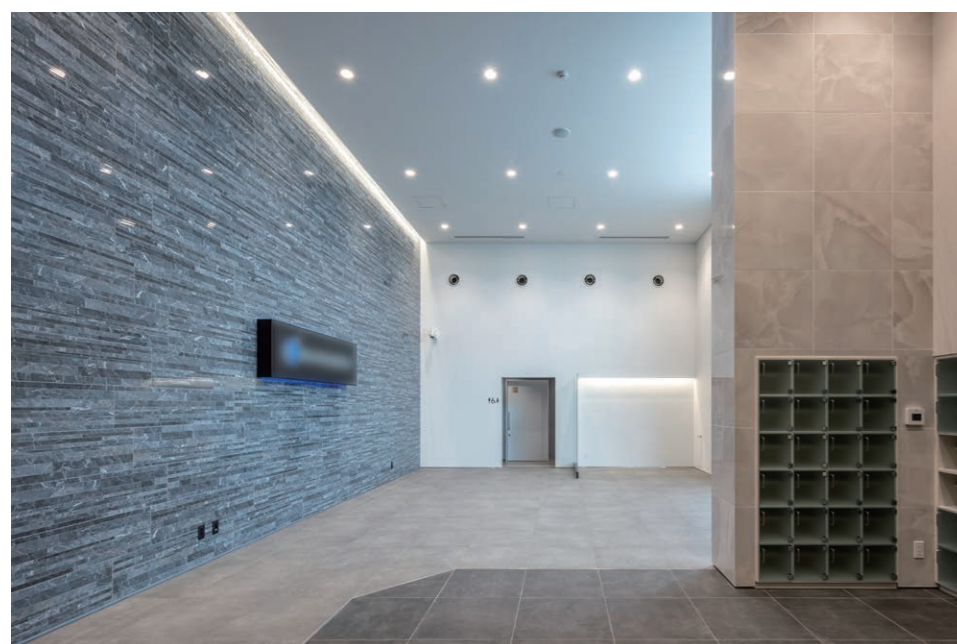


エントランスホール 内装壁タイル・内装床タイル



エントランス  
外観

金型製造の自動化設備が導入された新本社工場



エントランスホール 内装壁タイル・内装床タイル



エントランスホール 内装床タイル

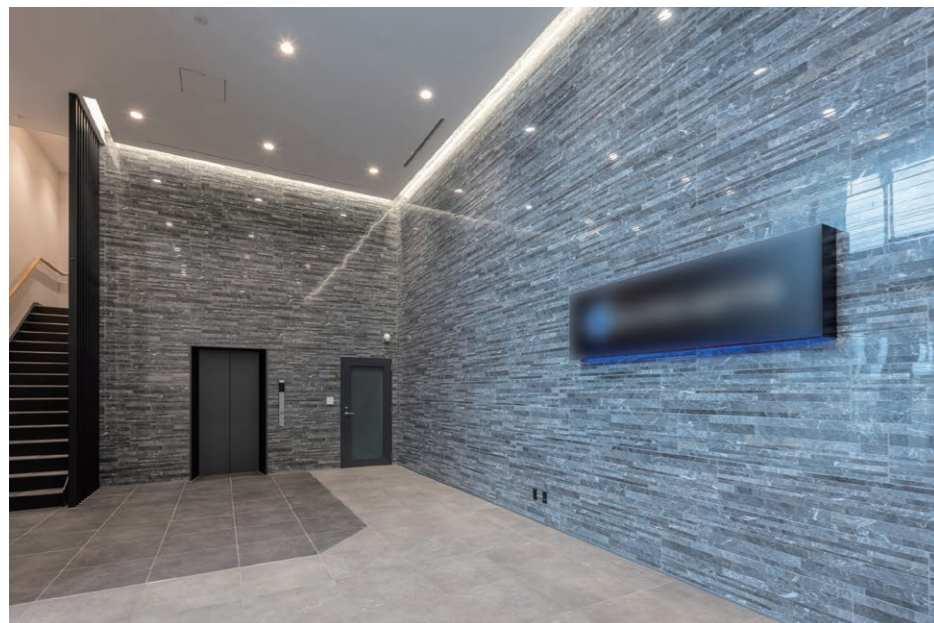


トイレ 内装壁タイル



トイレ 内装壁タイル





エントランスホール 内装壁タイル・内装床タイル



エントランスホール 内装壁タイル・内装床タイル



トイレ 内装壁タイル



エントランスホール 内装壁タイル・内装床タイル



エントランスホール 内装床タイル



トイレ 内装壁タイル



トイレ 内装壁タイル



エントランスホール 内装壁タイルディテール



エントランス 外装床タイル



トイレ 内装壁タイル