

医療法人公和会 横須賀病院

令和5年4月に新築移転。新病院は、病室、廊下、デイルームを広く設けることにより入院環境を大幅に向上。各所に手洗いコーナーを設けている他、水まわりには利用者の衛生面と快適性に配慮した機器を採用している。スタッフステーションに設置した手洗器「ラウンドデッキボウル」は、指先や手首だけでなく、腕やひじを洗うのにも十分な深さがあることを病院と設計者で検証。水まわりの機能性や清掃性に配慮し、綿密なプランの検討が行われている。

施主：医療法人公和会 横須賀病院
 設計：株式会社石橋建築事務所
 施工：松尾建設株式会社
 所在地：佐賀県佐賀市巨勢町大字高尾324-15
 竣工：2023年03月(新築)

<1F 一般トイレ>	
大便器、シャワートイレ	: BC-P20S・DT-PA250CHTK, CW-PA11FLQC-NEC
小便器	: U-A51AP
洗面カウンター	: マーベリイナカウンター シェルフ一体タイプ
<バリアフリートイレ>	
多機能トイレパック	: YPTWC-CC181R1SSW
シャワートイレ	: CW-PC12Q1-NECK-UR2-TU
<医事事務室>	
洗面器、自動水栓	: L-275FCR, AM-300V1
<臨床検査室>	
掃除口付汚物流しセット	: S-207NM1NFRP
<スタッフ通路>	
施設・病院向け手洗器	: L-A101ME
<発熱外来>	
掃除口付汚物流しセット	: S-207NM1NFRP
大便器、手洗器	: BC-Z30P・DT-Z350, CW-PA11FLQC-NE, L-A74TAC
<スタッフステーション>	
ラウンドデッキボウル	: L-B450E1K
<4床室、食堂・談話室>	
洗面カウンター、自動水栓	: マーベリイナカウンター ボウル一体タイプ, AM-311CV1
<個室>	
大便器、シャワートイレ	: BC-P20S・DT-PA250CHTK, CW-PA11FLQC-NEC
洗面カウンター、自動水栓	: マーベリイナカウンター ボウル一体タイプ, AM-311CV1
<脱衣室>	
洗髪器	: S-47
ドゥケア・カウンター	: VHO-905SYTEE1(S)・MGR1-901XJU-D
洗面化粧台 オフト	: FTV1N-605SY-W・MFTX1-601XFJU



1F 女性用トイレ 洗面カウンター

一般病床、地域包括ケア病床、回復期リハビリテーション病床の3つの体制で運営する、地域に密着した病院。



1F 男性用トイレ 大便器



3F スタッフステーション 手洗器



3F 4床室 洗面カウンター



外観



1F 臨床検査室 汚物流し



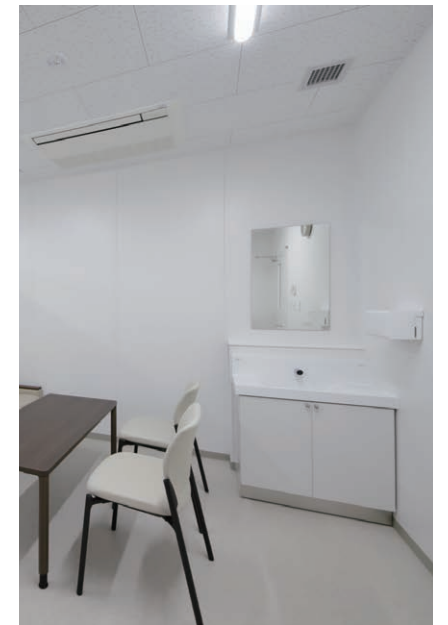
1F トイレ入り口まわり



1F 男性用トイレ 小便器



1F バリアフリースイートイレ



1F 男性用更衣室 洗面カウンター



1F 発熱外来 汚物流し



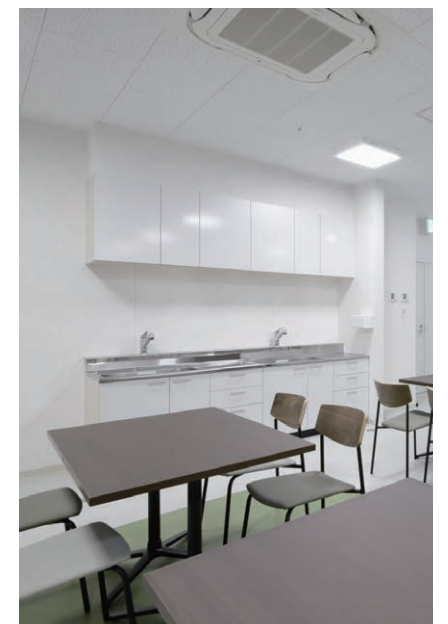
1F 発熱外来 大便器・手洗器



1F スタッフ通路 洗面器



1F 医事事務室 洗面器



1F 食堂 キッチン



3F スタッフステーション 手洗器



2F 個室A 大便器・洗面器



2F 脱衣室 洗髪器



2F 個室B トイレ入り口まわり



2F 個室B 大便器・手洗器



3F 食堂・談話室 洗面カウンター



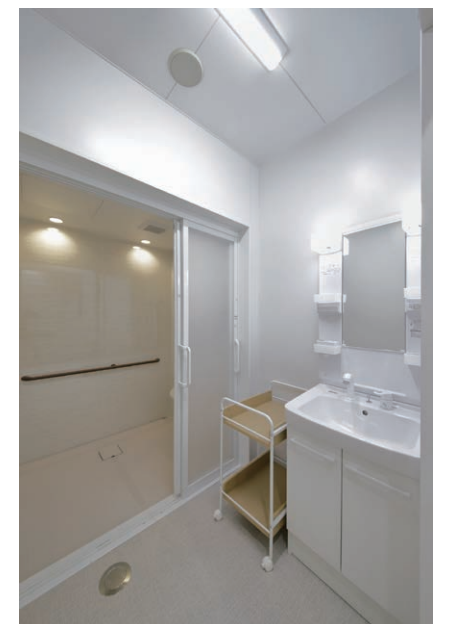
3F スタッフステーション 手洗器



3F 廊下 トイレ入り口まわり



3F 脱衣室 洗面化粧台



3F 脱衣室 洗面化粧台