

Osaka Metro 御堂筋線 新大阪駅

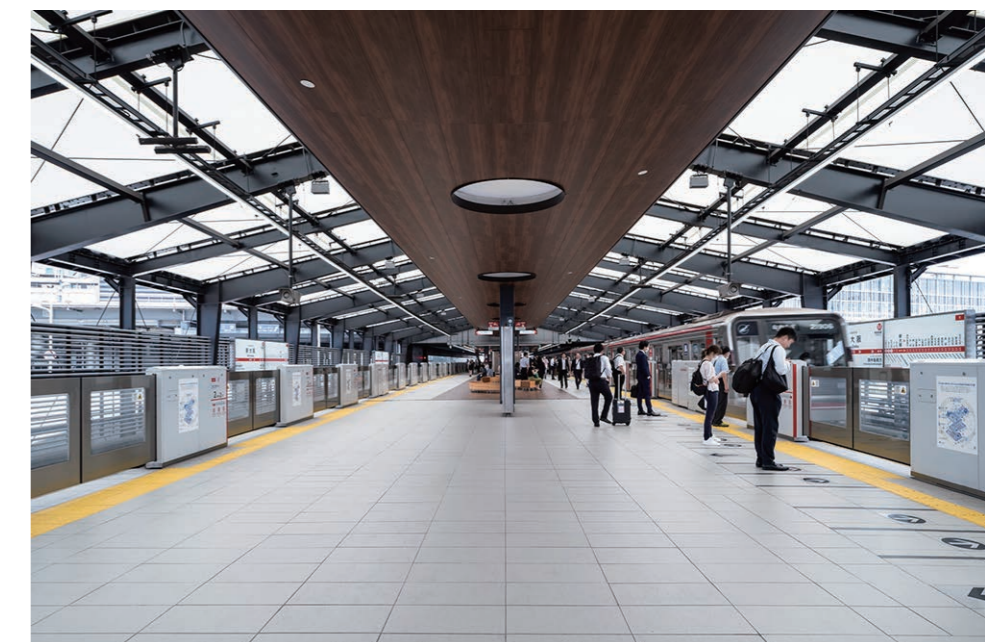
ホーム一般部は新幹線利用者を含む多くの利用客が集まることを考慮して、特注の防汚機能が施されたタイルを使用。また、混雑時のスムーズな乗降を促すための整列ラインと、矢印が付けられた軸象嵌タイルを採用。これにより、利用者は効率的に乗降できるだけでなく、安全かつ快適に利用することができる。

施主：大阪市高速電気軌道株式会社 (Osaka Metro)
設計：大阪市高速電気軌道株式会社 (Osaka Metro)
施工：今田建設株式会社
所在地：大阪府大阪市淀川区西中島5-15-5
竣工：2021年12月(改修)

外装床タイル(ベースタイル) : MTP-630EX14S/S203C-5101 (特注)
外装床タイル(整列乗車 黒ライン) : MTP-630EX14S/20AC-3101 (特注)
外装床タイル(整列乗車 矢印軸象嵌タイル) : FT-295X595X15T/114ｼﾝﾌﾞﾙｶｶ (特注)
外装床タイル(整列乗車 矢印軸象嵌タイル) : FT-295X295X15T/114ｼﾝﾌﾞﾙｶｶ (特注)



ホーム階 北側



ホーム階 南側

大阪市内を南北に縦断する御堂筋線の新大阪駅は、新幹線や在来線などと接続する大阪の交通の要所。



「矢印」は、混雑時における車両乗降の円滑な誘導をサポート。



ホーム階床面



ベース色と黒のコントラストで、視認性が高くなっている。



ホーム階床面



ホーム階床面



ホーム階床面ディテール



ホーム階床面ディテール



ホーム階床面ディテール