

なんばパークス サウス

建築物の低層部には多彩な色合いに変化する酸素を排除して焼成したやきもの特性を持つ「還元焼成タイル」を採用。周辺環境との調和を考慮し、隣接する「なんばパークス」の色味からインスパイアされたオレンジ色や黄色味のタイルを組み合わせて使用された。大地のイメージに基づき、横向きに積み重ねられ、自然界のばらつきを表現するために複数色を使い、タイルの厚みや仕上による凹凸で地層を表現。3棟の建物低層部に共通したデザインとすることで、街区に統一感をもたせている。B敷地のエントランスホールは3棟の還元焼成タイルのイメージを踏襲し、意匠の異なる還元焼成タイルを内装壁にも使用。ダークな色合いの壁面と白の壁面を対峙させて、緊張感のある美しい空間が演出されている。

【A敷地】センタラグランドホテル大阪
【B敷地】パークス サウス スクエア
【C敷地】ホテル京阪 なんば グランデ

施 主：【A敷地】CentaraOsaka特定目的会社(センタラ・ホテル&リゾート、大成建設株式会社、関電不動産建設株式会社)
【B敷地】なんば開発特定目的会社(南海電気鉄道株式会社、双日株式会社、株式会社日本政策投資銀行)
【C敷地】大成建設株式会社、関電不動産開発株式会社、南海電気鉄道株式会社
設 計：大成建設株式会社一級建築士事務所
施 工：大成建設株式会社
所 在 地：大阪府大阪市浪速区難波中二丁目
【A敷地】11番50号、【B敷地】11番18号、【C敷地】11番13号
竣 工：【A敷地】2023年3月、【B敷地】2023年1月、【C敷地】2023年1月

<共通>

外装壁特注タイル：BRK-2STR/Y201003101(割肌 半還元色)
BRK-2RG/Y201003101(ラフ面 半還元色)
BRK-2RG/Y201003103(ラフ面 ポイント色 /黄色系)
BRK-2RG/Y201003104(ラフ面 ポイント色 /オレンジ色)
BRK-4RG/Y201003101(ラフ面 半還元色)

<B敷地のみ>

内装壁タイル エントランス壁
火色音(ひいろね) 土もの：FC-2/N3、FC-2/N7、FC-30B/N3、FC-30B/N7
釉紋(ゆうもん)：HAL-60B/YMN-1F、HAL-60B/YMN-1S、HAL-60B/YMN-1T



A敷地 外観 外装壁タイル

大阪なんばエリアの南側に位置。タイの高級ホテル、ライフスタイルホテル、タワーオフィスを併設した大型複合商業施設の3棟からなる「上質な大人のためのラグジュアリーな街」。



A敷地 外装壁タイル



A敷地外装壁タイル(夜間)



A敷地 外観



B敷地・C敷地 外観



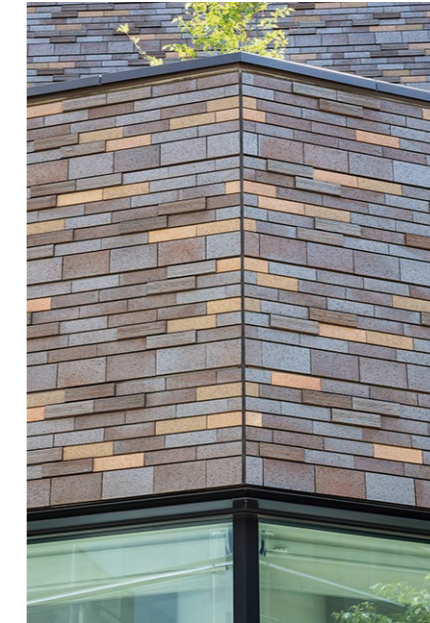
A敷地 外装壁タイル



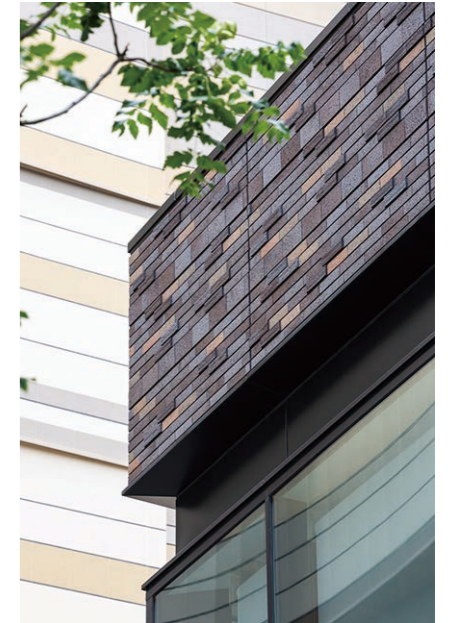
A敷地・B敷地 外装壁タイル



A敷地 外装壁タイル



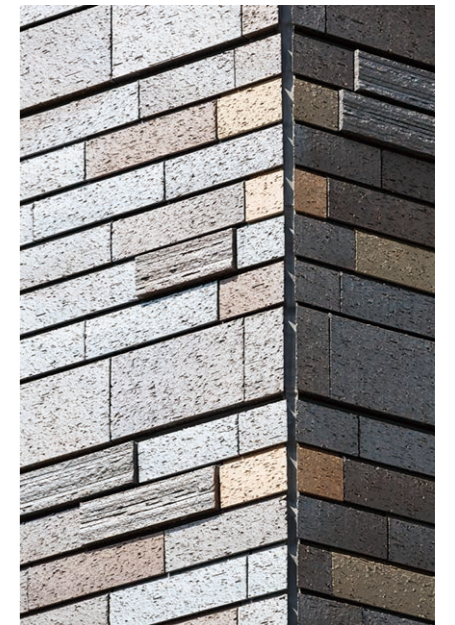
外装壁タイル コーナー部



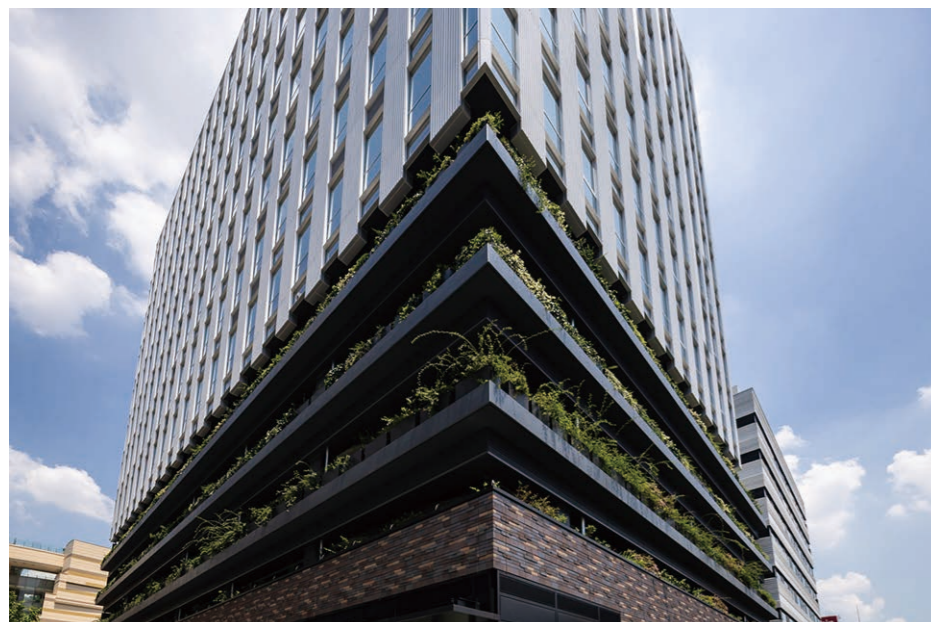
外装壁タイル 見上げ



外装壁タイルディテールコーナー部



外装壁タイルディテールコーナー部



B敷地 外装壁タイル



C敷地 外装壁タイル



外装壁タイル デティール



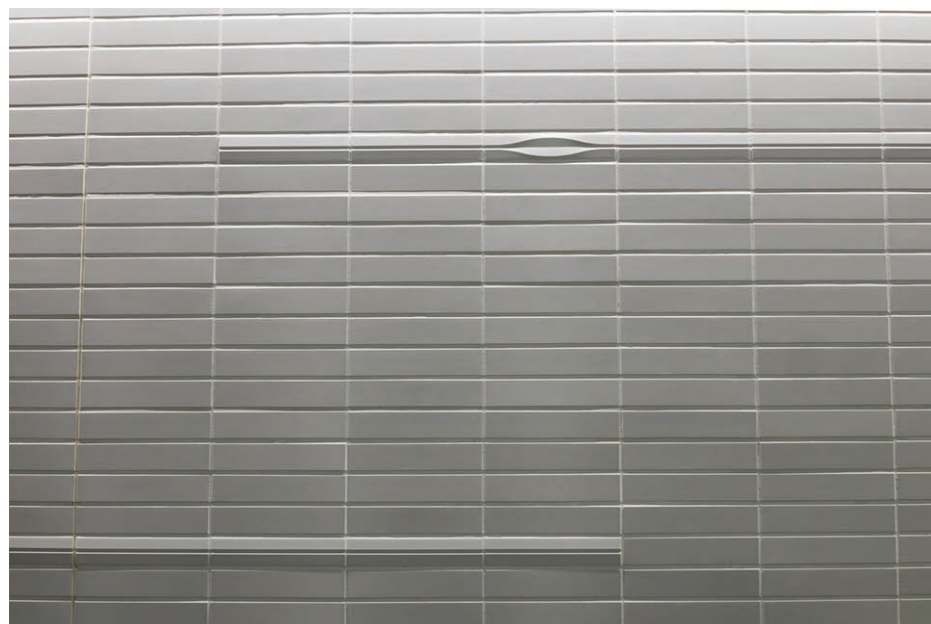
B敷地 内装壁面



B敷地 内装壁面



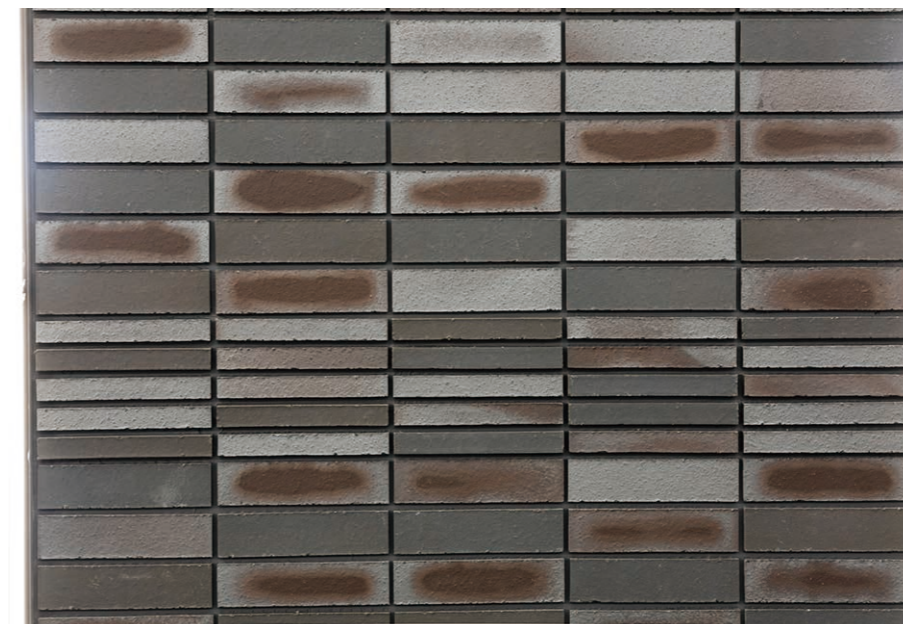
B敷地 内装壁面



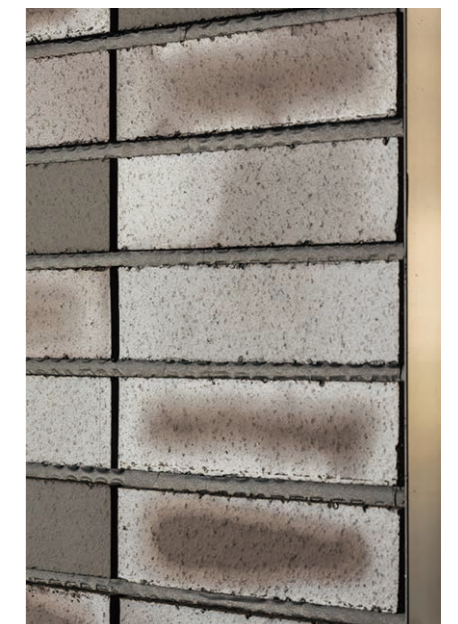
B敷地 内装壁面



内装壁タイル デイテール



内装壁タイル デイテール



内装壁タイル デイテール