

堺保健センター

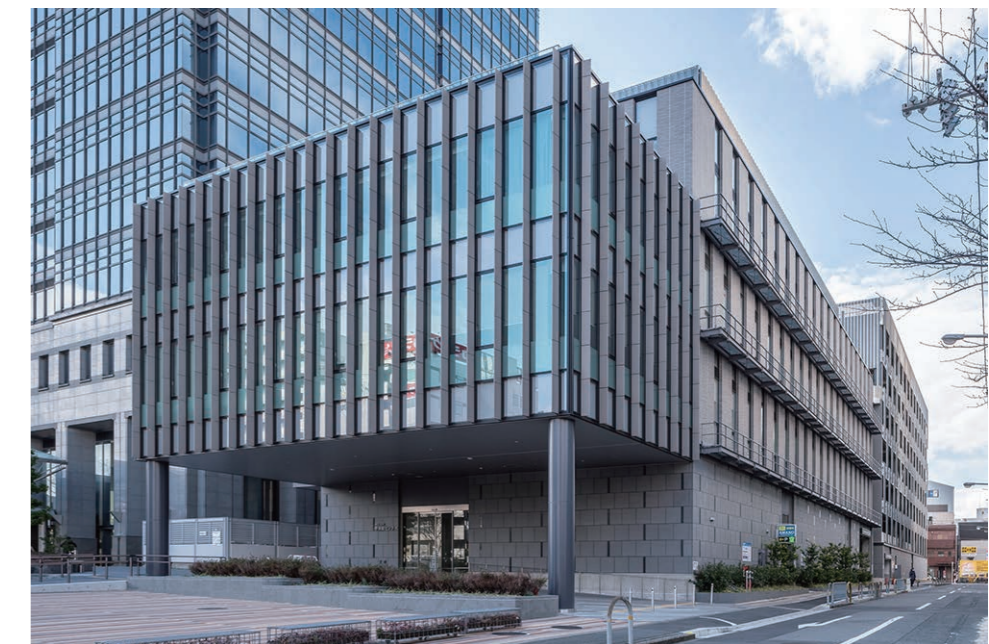
行政建物群に取り囲まれた場所に建ち、「周辺環境との調和」をテーマとしてデザインされている。建物の北面は、市役所外観のガラスや合同庁舎の縦強調のデザインを参考にし、ガラスとテラコッタルーバーを組み合わせたカーテンウォールを採用。東西面では、市役所の色調と調和するように、花崗岩と質感豊かなせっ器質タイルを使用。これにより、周囲の環境との一体感を保ちつつ、建物の質感やデザインを際立たせている。

施主：堺市
設計：株式会社東畑建築事務所
施工：大末建設株式会社
所在地：大阪府堺市堺区南瓦町3-1
竣工：2021年8月（新築）

外装壁テラコッタルーバー：TL-243×80×862.5/D5/E2006-315（特注）
外装壁タイル：CFC-30/30×191/S203N-7324M（特注）



外観壁面 北側



外観全景

市役所敷地内に移転統合した利便性を活かし、より一層の健康増進活動に取り組む保健センター。



外装壁面 西側



外観壁面 東側



外観壁面 北側



外観壁面 北東側



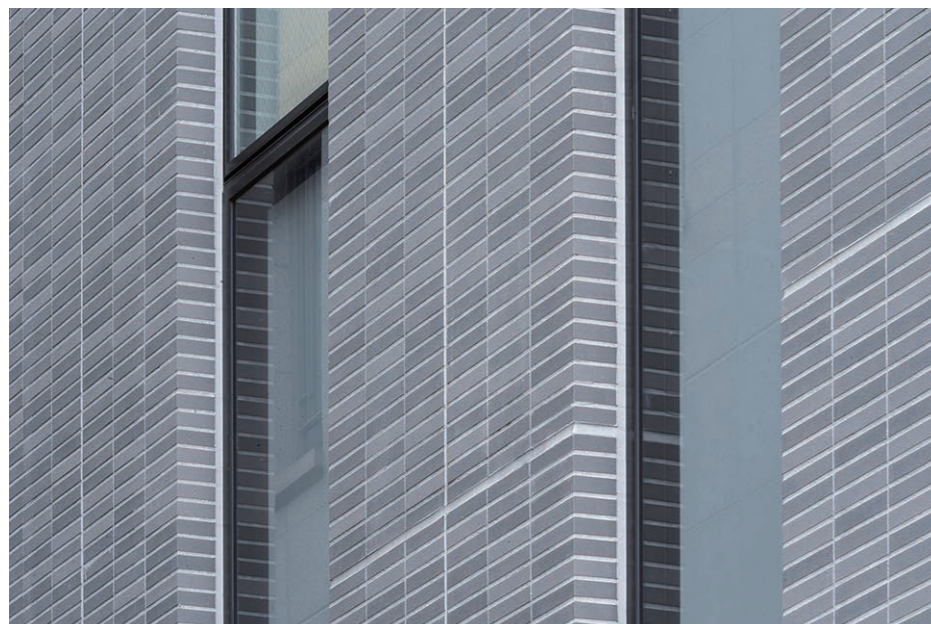
外装壁面 東側 (見上げ)



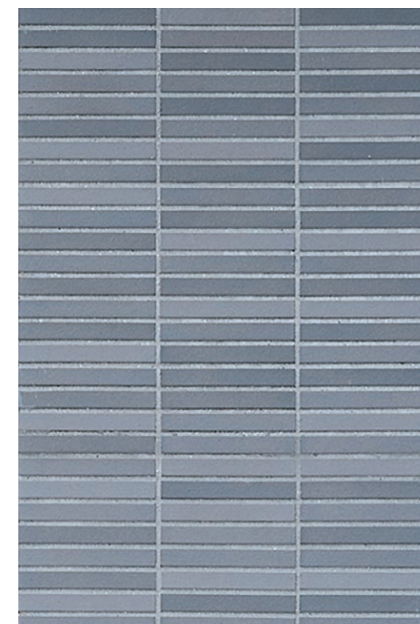
外装壁面 北側 (見上げ)



外観壁面 北西側 (コーナー部)



外装壁面 東側 (開口部)



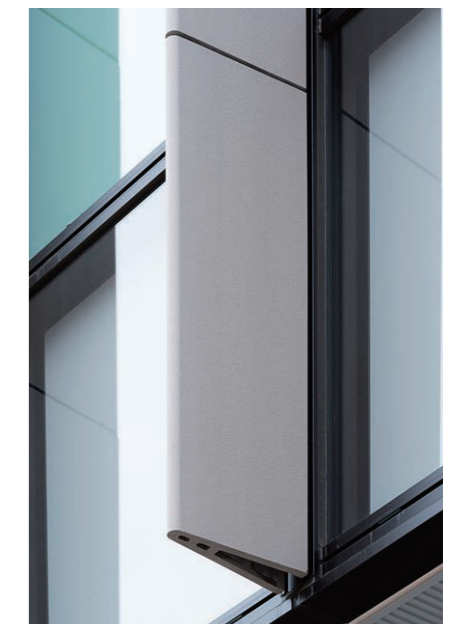
外装壁タイルディテール



外装壁タイルディテールアップ



テラコッタルーバー ディテール



テラコッタルーバー ディテール