

某 マンション

外壁には、白を基調とした自然な趣を感じさせる石やタイルを多く使用し、開放的な印象と重厚な中にも味わい深さを演出するデザインとなっている。ハンドメイドのような風合いの外装壁タイルは、ランダムに配置した12mmと17mmの厚みの違いによって、さまざまな表情を魅せている。

デザイン監修：株式会社SKM設計計画事務所
施 工：株式会社三木組
竣 工：2023年6月(新築)

外装壁タイル 二丁掛(特注)：FT-2/210*60*12/L2176-41、
FT-30B/210*30*12/L2176-42、
FT-2/210*60*17/L2176-43、
FT-30B/210*30*17/L2176-44※パターン張り

<開放廊下>
外装壁タイル(特注)：AM-255/Z814-210R-1211※45二丁擬似目地
<エントランス>
外装床タイル フェディーレ：IPF-600/FED-1、IPF-630/FED-1※パターン張り
<通路スロープ>
外装床タイル フェディーレ：IPF-300/FED-2
<1F 専有部バルコニー>
外装床タイル バサーティル：IPF-915/VER-4

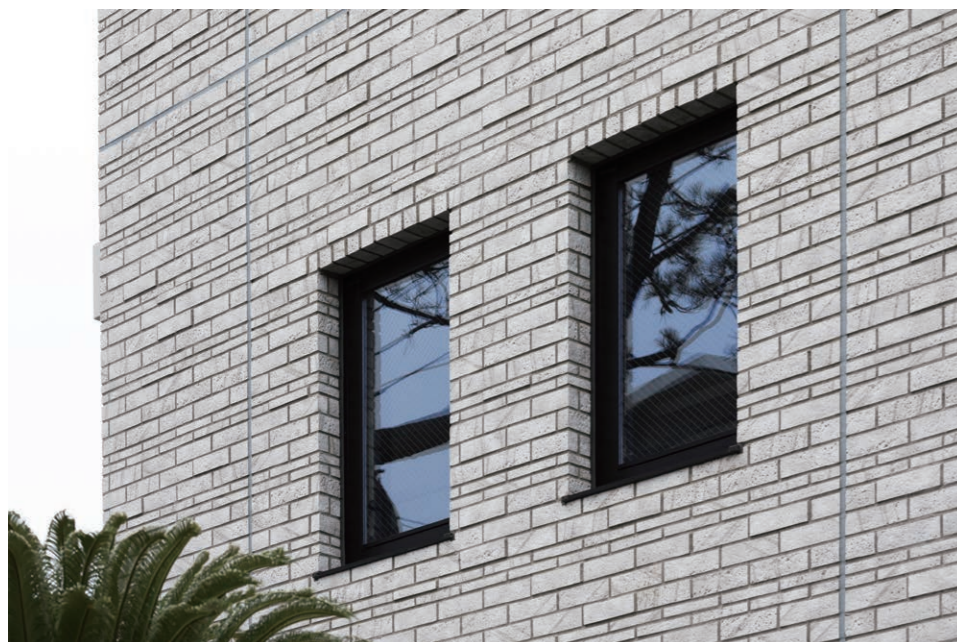


外壁 外装壁タイル



外観全景

街の利便性とシーサイドの寛ぎを謳歌できる、贅沢なプライベート空間を楽しめるマンション。



外壁 外装壁タイル(窓まわり)



エントランスホール 内装床タイル



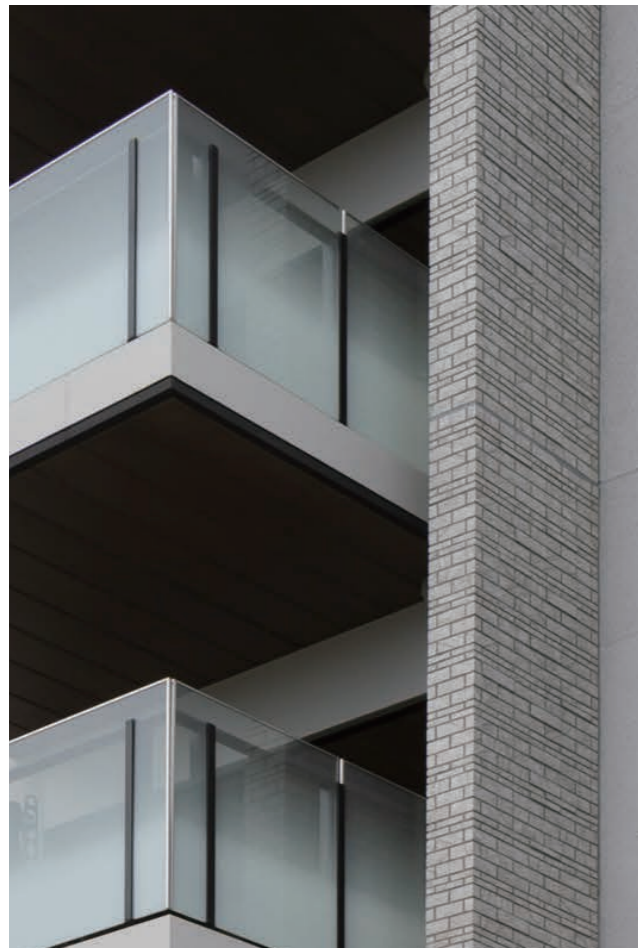
通路スロープ 外装床タイル



開放廊下 内装壁タイル



1F 専有部バルコニー 内装床タイル



外壁 外装壁タイル(バルコニー横)



外装壁タイル デイテール



エンストランス 外装床タイル