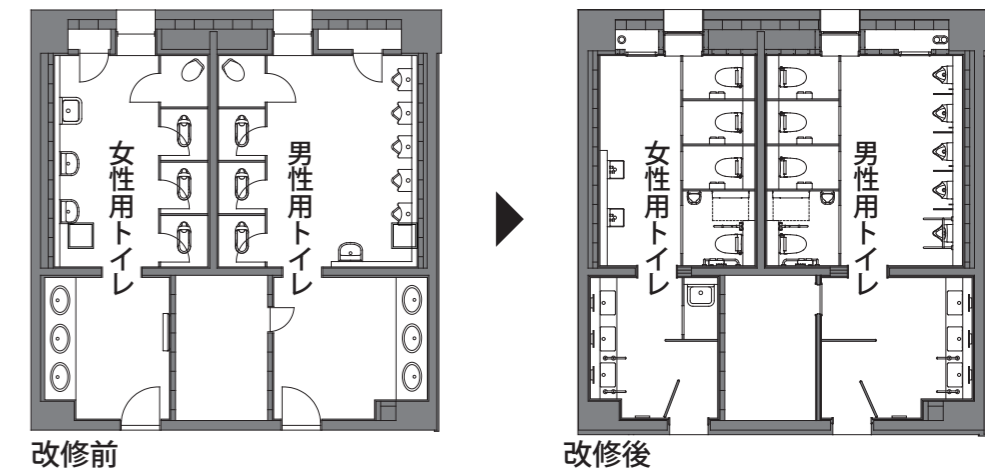


上三川町役場庁舎

衛生面に配慮した清潔感のあるトイレを、安心感・快適性ととも実現。木目を基調とした室内の各所に手すりを備え、水濡れを気にせず小物を置ける洗面カウンターや、待ち時間なく使用できる「クイックタンク式」の大便器など、機能性の高い機器を採用。バリアフリートイレや広めブースも完備している。

施主：上三川町
 設計：株式会社創建設計
 施工：株式会社鈴木屋木材・株式会社東部興業特定建設工事共同企業体
 設備工事：株式会社ヨシバ
 所在地：栃木県河内郡上三川町しらすぎ1-1
 竣工：2023年7月(改修)

<一般トイレ>
 クイックタンク式壁掛便器：C-P111PMA・DQ-PB150P-PTC
 シャワートイレ：CW-PA11FLQE-NE(C)
 背もたれ、はね上げ手すり：KFC-276T1U, KF-471EH60J
 小便器：U-A51AP
 マーベリイナカウンターシェルフ一体タイプ：MB-550HT7WS
 洗面器、ベビーキープ：L-A951A2E, AC-BK-F62
 <バリアフリートイレ>
 多機能トイレパック：PTWC-GC101R1A1AWWW
 シャワートイレ：CW-PC12-CK-UR-TU
 ベビーキープ、チェンジングボード：AC-BK-F62, AC-CB-01



1Fトイレ平面図



1F 男性用トイレ 洗面カウンター



1F 男性用トイレ 広めブース 大便器

「ORIGAMIのまち」上三川町。災害時の対応拠点となる町庁舎が、老朽化に伴う大規模改修でトイレをリニューアル。



1F 男性用トイレ 小便器



4F バリアフリートイレ



外観

上三川町役場庁舎

お施主様の声

Q 改修のきっかけは何ですか？

A 建物の耐用年数が80年と言われており、半分の40年が経ったタイミングでトイレ改修を進めて行くことを決めました。せっかく改修するのであれば刷新感が欲しいと思い、綺麗にするだけでなく、様々な使い勝手を検討し、利便性の向上を目指しました。

Q どのようなトイレをイメージされましたか？

A 特に非接触化にこだわり、一般トイレの入り口はドアレスに、バリアフリートイレも非接触スイッチの自動ドアを採用しました。照明は人感センサーで自動で点灯・消灯し、省エネにも貢献しています。また、わかりやすさも重要と考え、男性用と女性用を間違えることのないよう、トイレサインの他、入り口の隔壁もはっきりと色分けしました。隔壁は床から天井まで全面に色付けているので認識しやすくなっています。内装は当初、清潔さと広さを感じられる真っ白い空間をイメージしていましたが、視覚障害のある方やご高齢の方なども利用されるため、木目調のパネルで設備の白とメリハリをつけ、視認性を高めて位置をわかりやすくしています。1～3階の男性用・女性用トイレそれぞれには幼児用器具を備えた広めブースを設けました。その他、扉の開き勝手や洗面の手すりの位置を検証したり、小便器エリアに隔板を採用するなど、快適性と合わせて安心感にも配慮しています。

Q 改修してみていかがですか？

A 清掃スタッフからは「掃除がしやすくなった」「きれいになって掃除にも気合いが入る」といった声を聞いています。

設計者の声

【プランニングのポイント・工夫した点】

町役場のご担当者様と打ち合わせを重ね、さまざまな利用者に配慮したプランニングを行いました。また、「明るく清潔感のあるトイレ」の実現のため、特に清掃のしやすさを考慮し、便器は壁付けタイプを選定しています。洗面カウンターの上のシェルフを始め、小便器や大便器にはライニングを設け、手荷物の置き場にも困らないようにしました。

施工者の声

【施工のポイント・工夫した点】

既存トイレが目一杯のサイズで設置されていたため、壁タイルの撤去の際、手間を惜しまず不要な部分だけをきれいにはつり、躯体を傷つけないよう配慮しました。また、改修ではしばしば見られることですが、既存の配管や下地などに予想と異なる部分があり、取り回しや補強などを変更しながら柔軟に対応しました。

After



1F 女性用トイレ入り口

1F 男性用トイレ入り口

扉の開閉が不要なドアレスの入り口。壁色の違いで直観的に判断できる。

After



4F バリアフリートイレ入り口・サイン

非接触スイッチの自動ドア。設置設備をピクトサインで表示している。

Before



After



1F 女性用トイレ 大便器

床の乾式化で雑菌の繁殖を抑制。壁掛式の便器は床掃除がしやすく、床を清潔に保つことができる。手すりや幼児用器具を備えた広めブースも設置している。



1F 女性用トイレ 広めブース 大便器

Before



After



1F 男性用トイレ 小便器

尿垂れを考慮した汚垂石の他、パーティションを設置し快適性を向上。

Before



After



1F 女性用トイレ 洗面器

大便器エリアにも設けた手洗いは、手を洗いやすく水じまいのよい形状に。