

医療法人社団 慈生会松山城東病院

内外装壁面に使用される石調タイルが落ち着きのある色合いと石の質感で高級感を演出し、空間に深みのある表情を与えている。内外の壁面で使用されることで、建物全体に調和と統一感をもたらす、印象的な存在感を放っている。さらに、アクセントカラーにもなっているモザイクタイルは、その独特の櫛目が光を柔らかく演出し、市民に温かく開かれた印象を与えている。

施主：医療法人社団 慈生会
設計：株式会社共同建築設計事務所
施工：東亜・二神・成武 特定建設工事共同企業体
所在地：愛媛県松山市松末二丁目19-36
竣工：2023年4月(新築)

外装壁タイル モザイクタイル パースパートナー : COM-A455/Z512-216R他
外装壁タイル モザイクタイル ハンドコムJP : COM-A255/HJP
外装壁タイル モザイクタイル プリラーレ : COM-A155/RBL
内外装壁タイル ストーンコレクション : HAL-420/STC-QT1N



外装壁面 東側

昭和42年の開設以来、地域住民のふれあいを重視し、愛される病院を目指している。療養環境や職員の職場環境の改善のため、新築移転を実施。



外装壁面



内装壁面



外観



外装壁面 東側



外装壁面 北東側



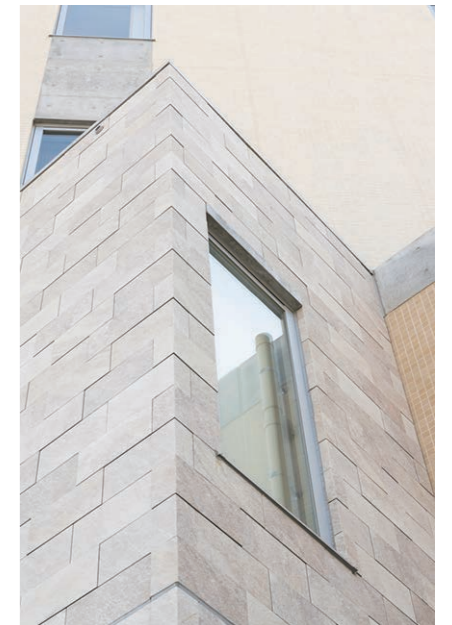
外装壁面 南側



外装壁面 北側



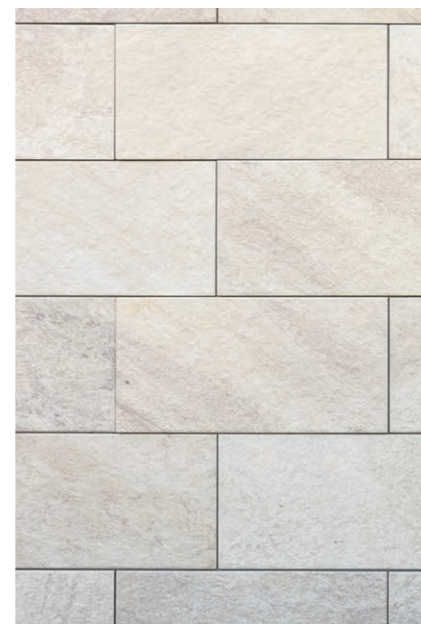
外装壁面 コーナー部



外装壁面 コーナー部



内装壁面



内外装壁タイル デティール



外装壁タイル デティール



外装壁タイル デティール



外装壁タイルデティールコーナー部