



国際高等学校寮 NUCB International House

愛知県日進市の緑豊かなキャンパスに映える、未来を感じさせる円環状の建物。そのグローバルな輪が周囲の景色を映し出すガラスのカーテンウォールと共に、見る人の興味を引きつけます。そして、その国際寮は学生たちの新たな未来への扉を開きます。

建物名称 国際高等学校寮 NUCB International House
工事名称 名古屋商科大学国際高等学校 寮新築工事

建築主 学校法人栗本学園
設計監修 納村信之、田島則行
設計監理 株式会社安井建築設計事務所
施工 株式会社竹中工務店

所在地 愛知県日進市米野木町三ヶ峯 4-4, 4-42, 4-60
地域・地区 市街化調整区域
防火指定なし、法 22 条区域、砂防指定地域
宅地造成工事規制区域

主用途 文教施設（寄宿舍）
敷地面積 614,146.94 m²（185,779.45 坪）
建築面積 2,937.10 m²（888.47 坪）
延床面積 7,631.99 m²（2,308.67 坪）
構造 鉄骨造、一部鉄筋コンクリート造
階数 地上3階、地下1階
竣工年 2022年

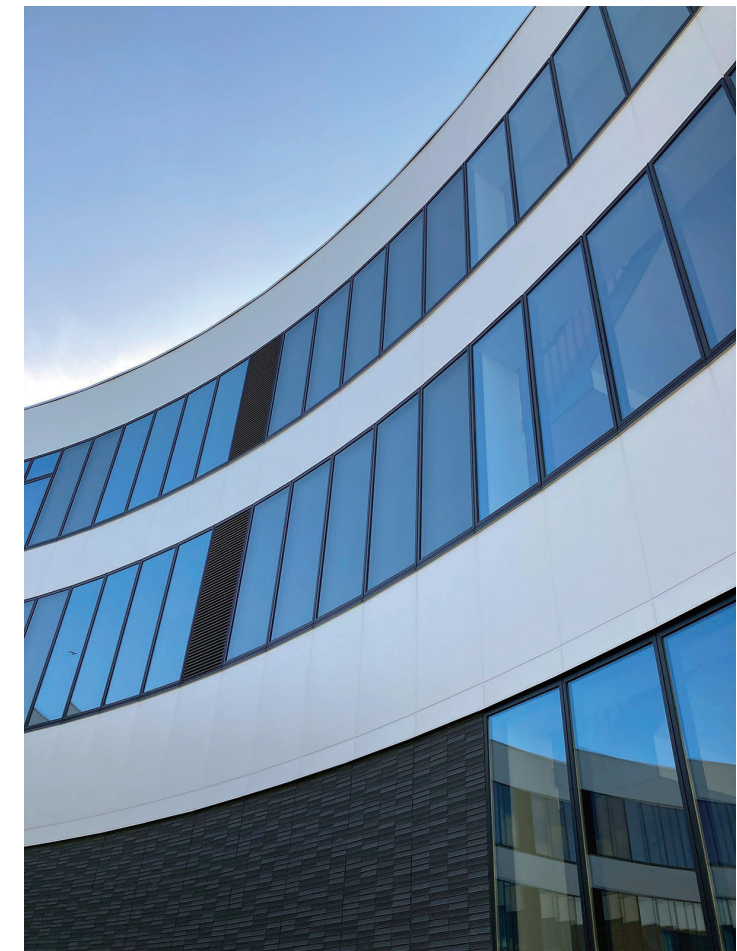
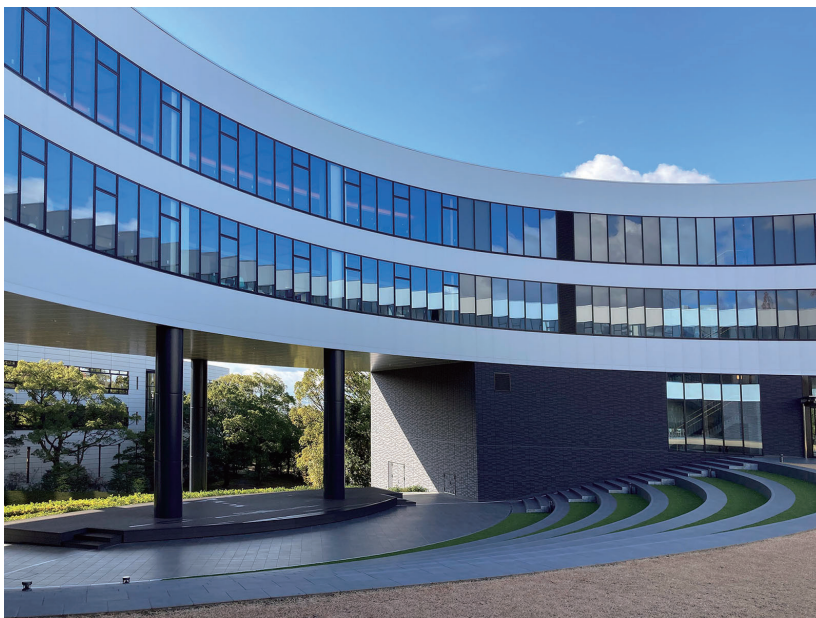


外観（外環側） | カーテンウォール

アルミカーテンウォール RX-60
定風量機構付横型換気ユニット Segel Swing

外観（内環側） | アルミサッシ

アルミサッシ PRO-SE100





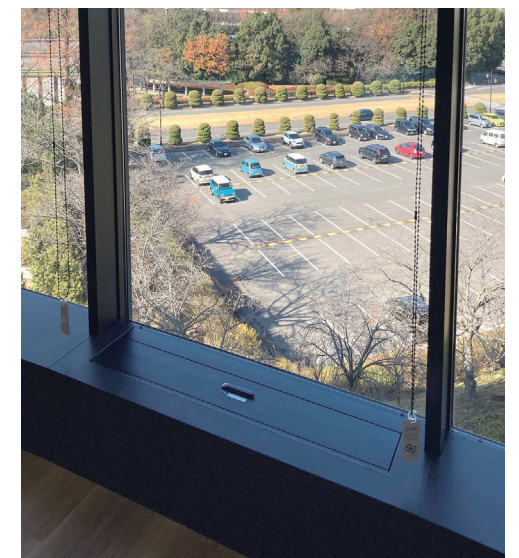
ダイニング



居室階共用スペース



ラウンジ



居室