

麻布台ヒルズ 森JPタワー

ヘザウィック・スタジオによってデザインされたブリティッシュ・スクール・イン東京の外装タイルは自然なバラつきが出るよう、また、柱型やR部分は壁側に近くなるにつれて色が濃くなるように2色3形状の配置が検討された。また、かつてこの場所にあった「麻布郵便局(旧逓信省貯金局庁舎)」の日本郵政グループ飯倉ビルの記憶を継承するため、外壁色が再現された。森JPタワー1F オフィスエントランスの壁面は、“さざ波”のデザインをガラスモザイクタイルで表現。フロートガラスに釉薬をかけて再焼成する特殊な工法や123万粒のピースで、ヤブ・プッセルバーグにてイメージされたデザインに仕上げている。地下1Fは土や緑を象徴とした空間に、焼き物独特の斑点の窯変釉を生かしたボーダータイル、森JPタワー33F・34Fにあるスカイロビーは雲のイメージを反映し、白い大形床タイルを採用。

施主：(施行者) 虎ノ門・麻布台地区市街地再開発組合
(特定建築者) 森ビル株式会社
設計：森ビル株式会社、株式会社日本設計
施工：清水建設株式会社
所在地：東京都港区虎ノ門5丁目、麻布台1丁目及び六本木3丁目各地内
竣工：2023年6月(新築)

<ブリティッシュ・スクール・イン東京>

外装壁タイル : OM-5269-58-2-2/HA03RU (特注)
: OM-5269-58-1-2/HA03RU (特注)

<森JPタワー 1F オフィスエントランス>

内装壁タイル : トラアサ IM (特注)

<森JPタワー 33F・34F スカイロビー>

内装床タイル : M2.0-60W

内装床タイル : M2.0-12W

<タワープラザ B1F・1F 商業ゾーン>

内装壁タイル : IM-1520/YKR-1 (特注)

: IM-1520/J2-218R-7083 (特注)



ブリティッシュ・スクール・イン東京 外装壁面

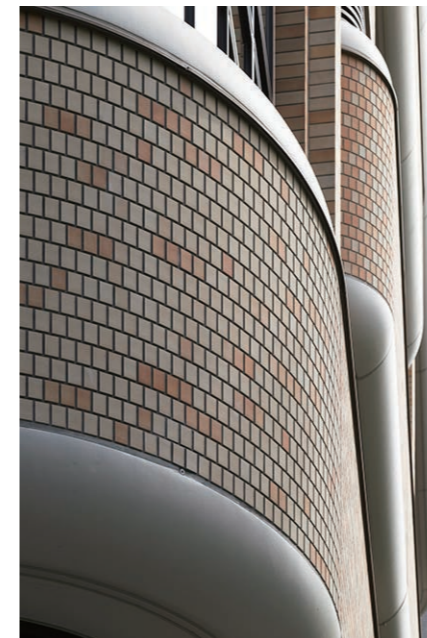
「緑につつまれ、人と人をつなぐ『広場』のような街“Modern Urban Village”」をコンセプトに、創造的に生きられる新しい都市生活を実現する麻布台ヒルズ。



外装壁面



外装壁面



外装壁面



外装壁面



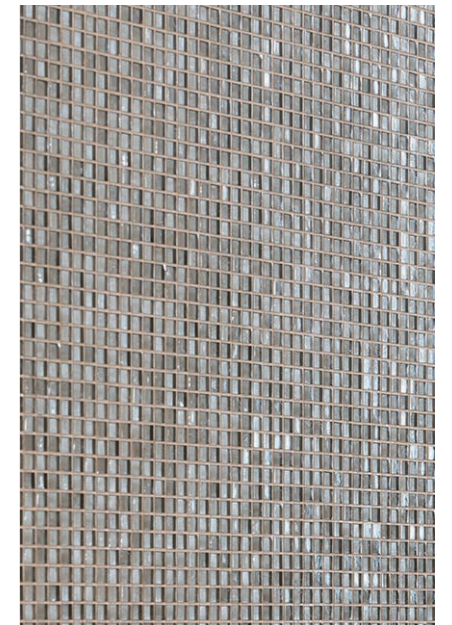
森JPタワー 1F オフィスエントランス 内装壁面



森JPタワー 1F オフィスエントランス 内装壁面



内装壁面近景



ガラスモザイクタイル デティール



森JPタワー 33F・34F スカイロビー 内装床面



森JPタワー 33F・34F スカイロビー 内装床面



森JPタワー 33F・34F スカイロビー 内装床面



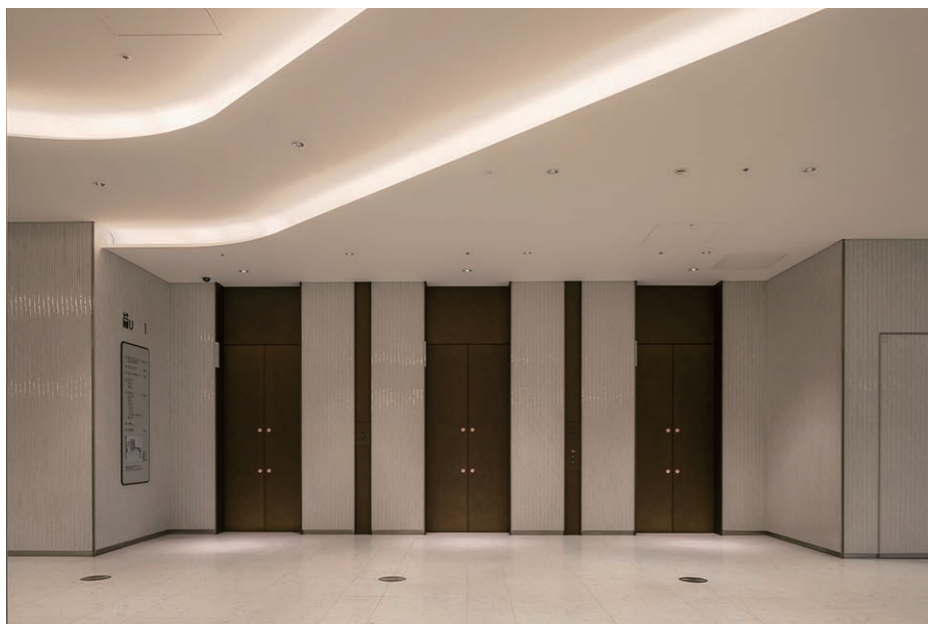
タワープラザ B1F・1F 商業ゾーン 丸柱壁面



タワープラザ B1F・1F 商業ゾーン 丸柱壁面



タワープラザ B1F・1F 商業ゾーン 丸柱壁面



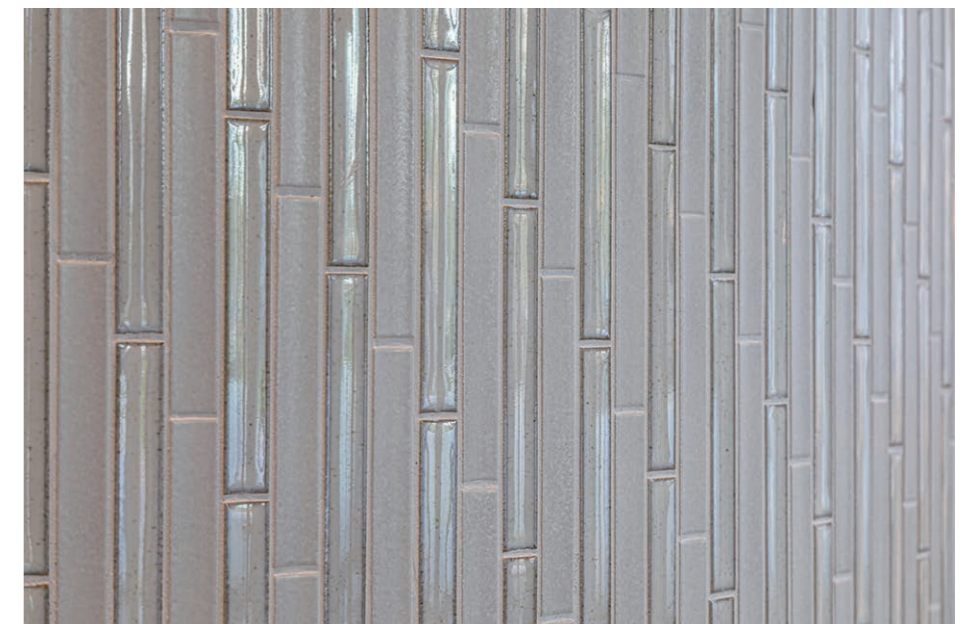
タワープラザ B1F・1F 商業ゾーン 内装壁面



タワープラザ B1F・1F 商業ゾーン 柱壁面



ボーダータイル デティール



ボーダータイル デティール