

五反田JPビルディング

空間に独自の個性をもたらし、魅力的な雰囲気を生み出しているテラコッタルーバー。見付け部分の面積(形状)を変えるだけでなく、ランダムに配置したり、施釉品を加えることで、見え方に大きな変化を生んでいる。また、照明との組み合わせや影の落ち方による演出など、細部に至るまでこだわりを持ち、内部空間に深みと魅力が加わっている。

施主：日本郵政不動産株式会社
設計：(基本設計)日本郵政不動産株式会社一級建築士事務所
(実施設計)株式会社大林組一級建築士事務所
施工：株式会社大林組
所在地：東京都品川区西五反田8-4-13
竣工：2023年12月(新築)

<1F 内装壁>

テラコッタルーバー：TL/1595/321 (特注)

テラコッタルーバー：TL/1595/326 (特注)

<2F 内装壁>

テラコッタルーバー：TL/2780/323/321 (特注)

<3F 内装壁>

テラコッタルーバー：TL-15*62*1595/E2303-321 (特注)

テラコッタルーバー：TL-47*62*1595/E2303-326 (特注)

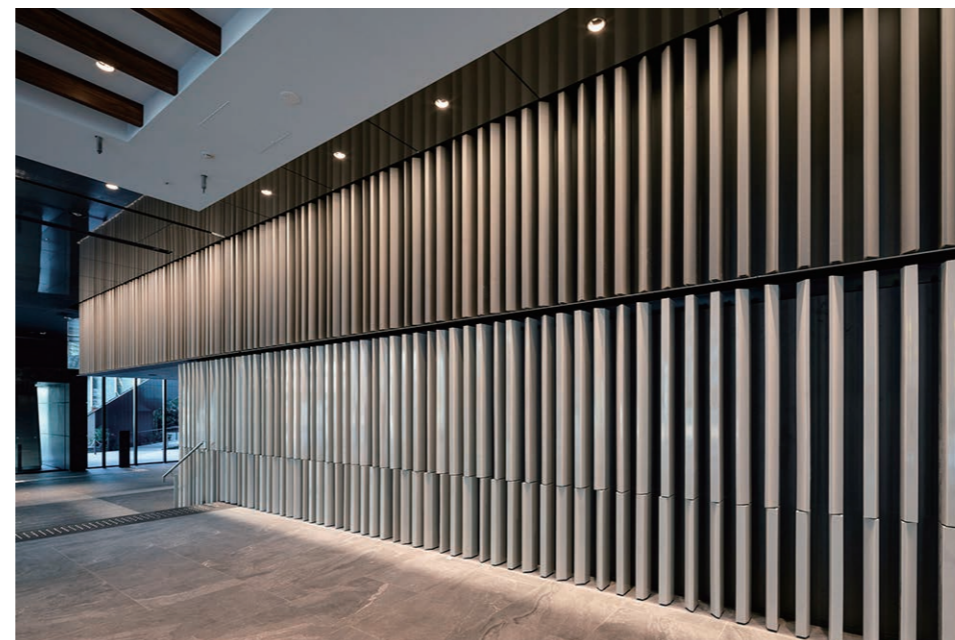


1F 内装壁面 テラコッタルーバー

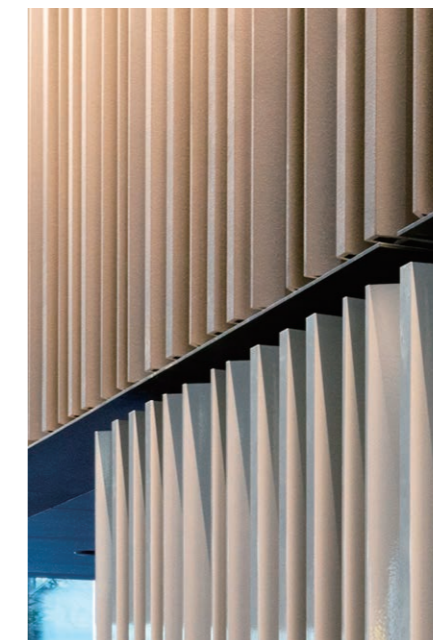
「TOKYO, NEXT CREATION」をコンセプトに各用途が融合した多様な出会いと交流、新しい価値創造を促す次世代の街の拠点。



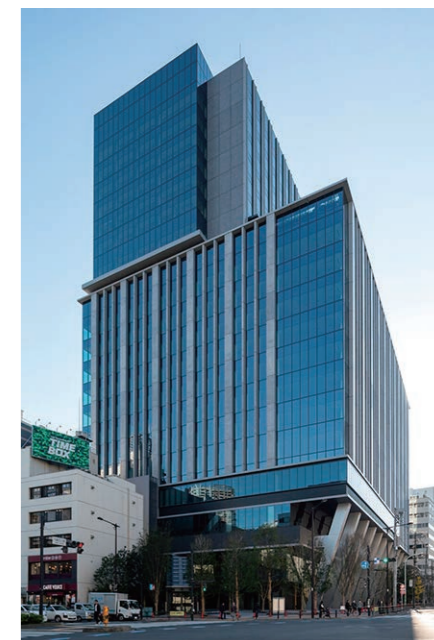
1F 内装壁面 テラコッタルーバー



1F 内装壁面 テラコッタルーバー



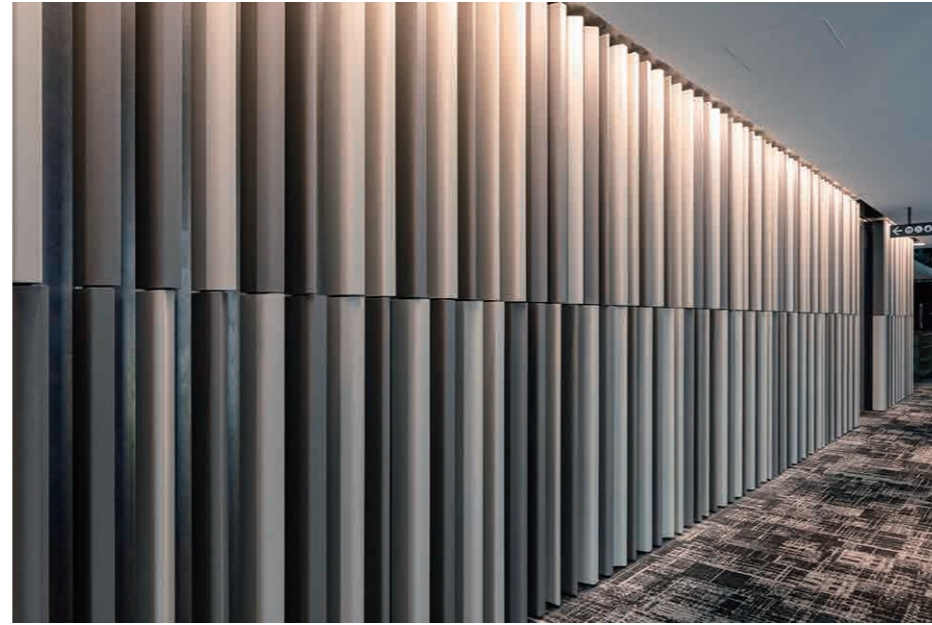
1F テラコッタルーバーディテール



外観全景



2F 内装壁面 テラコッタルーバー



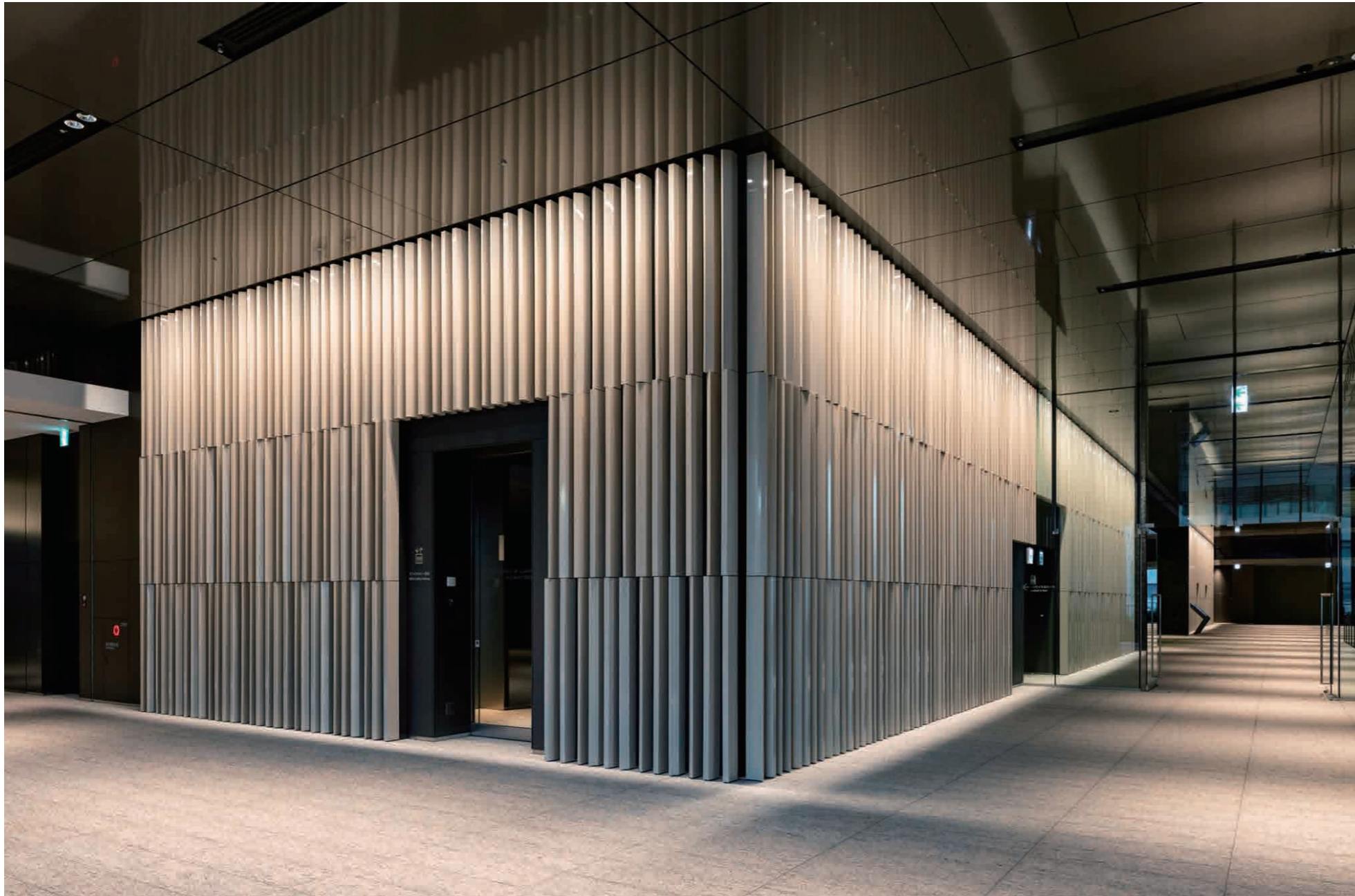
2F 内装壁面 テラコッタルーバー



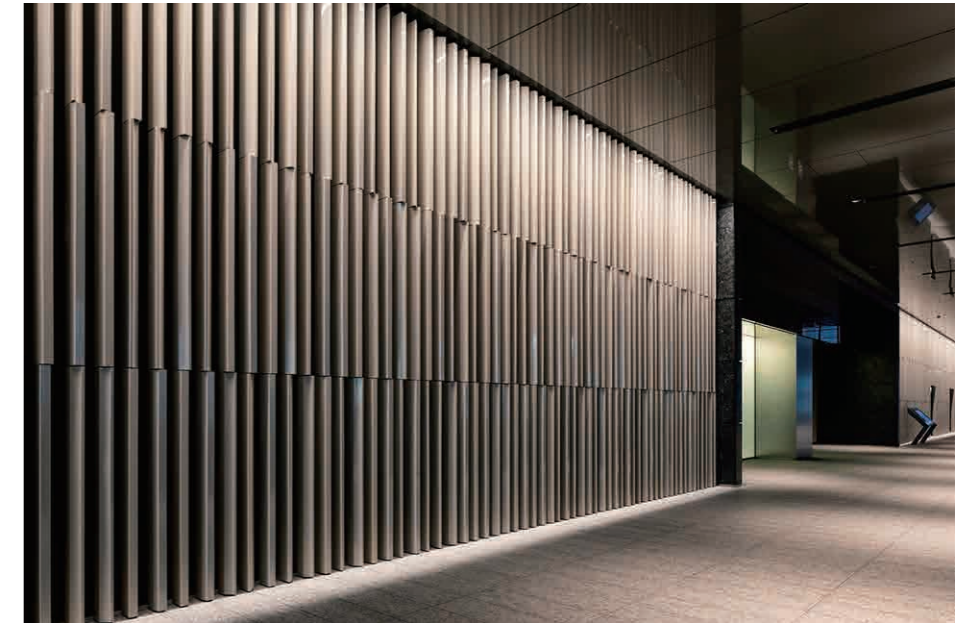
2F テラコッタルーバーディテール



2F テラコッタルーバーディテール



3F 内装壁面 テラコッタルーバー



3F 内装壁面 テラコッタルーバー



3F テラコッタルーバーディテール



3F テラコッタルーバーディテール