

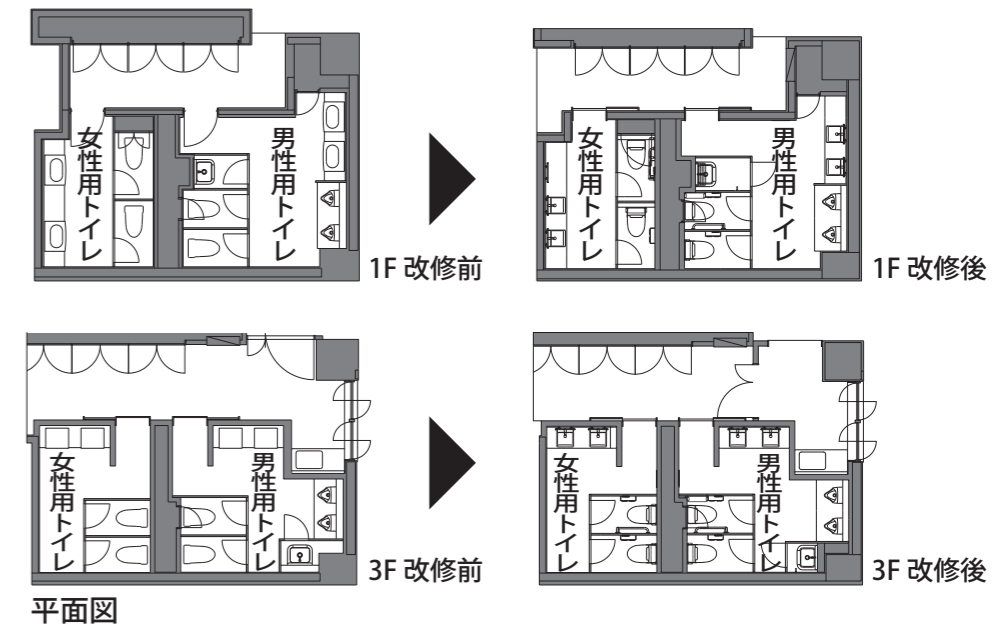
株式会社サトー 大宮ビジネスプラザ

トイレを明るく落ち着いた雰囲気的空間へと改修。洗面カウンターには、タンクレスでコンパクトな加温自動水栓を導入。必要なときだけ手洗いにちょうどいいと感じる温度まで瞬間加温するため、省エネで快適に利用することが可能。大便器ブースには新しく棚を設置し、備品を置くためのスペースも確保した。

施主：サトーホールディングス株式会社
 コンストラクション・マネジメント会社：日本工営都市空間株式会社
 設計：株式会社ナカノフード建設
 施工：株式会社ナカノフード建設
 所在地：埼玉県さいたま市大宮区大成町1-207
 竣工：2023年8月(改修)

<一般トイレ>

大便器 : BC-K21H・DV-K213HFL、BC-K21S・DV-K213HFL
 L型手すり : KF920AE70D12J
 小便器 : U-A51AP
 マーベリイナボウル一体型カウンター : MB-501KD
 加温自動水栓 : EAAM-320CEV1
 キラミックステップスリムII (汚垂れ石) : IPF-960/KSN-2



1F 男性用トイレ 小便器・洗面

現場ごとに最適な課題解決の仕組みを提供する「自動認識ソリューション」の会社の営業拠点がリニューアル。



1F 男性用トイレ 小便器・洗面



1F 女性用トイレ 洗面・スタイリングコーナー



1F 女性用トイレ 大便器



建物外観



1F 男性用トイレ 洗面



1F 女性用トイレ 洗面

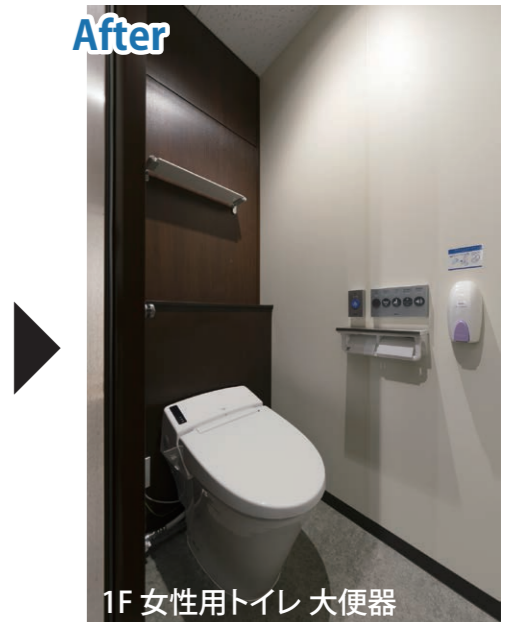


1F 女性用トイレ スタylingコーナー

年季を感じさせる洗面空間を清潔感のある白と木目調の洗面カウンターで一新。スタイリッシュなスクエアのボウルや自動水栓とともに、フロント照明付きの個別鏡を採用。また、女性用トイレはカウンターの端を延ばしスタイリングコーナーを設置。



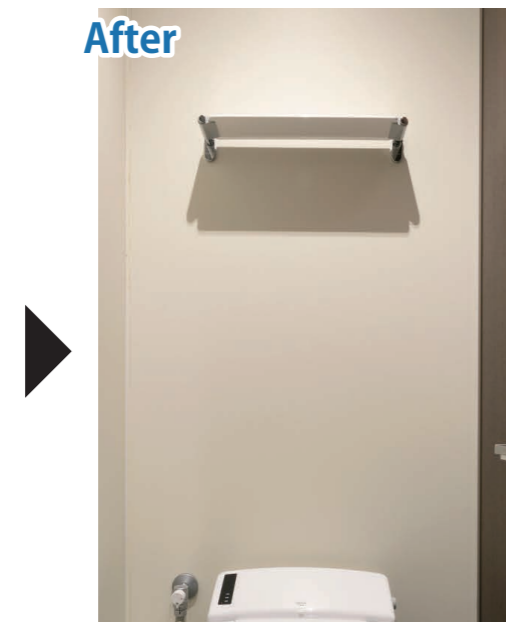
3F 男性用トイレ 小便器



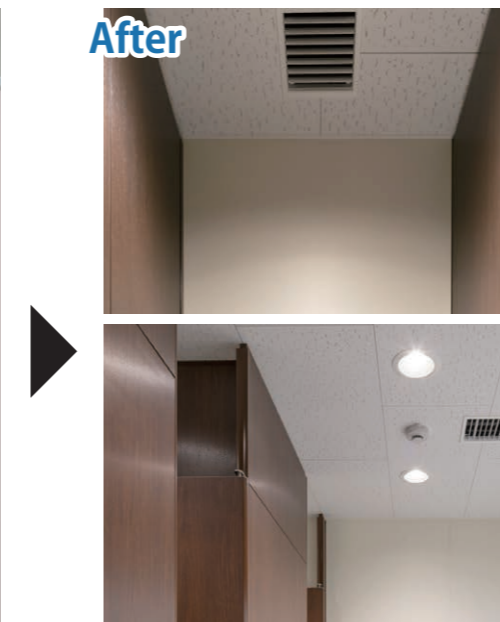
1F 女性用トイレ 大便器

小便器は床の清掃がしやすい壁掛けタイプに。足元が細くまたぎやすいフォルムで、突き出た先端形状が尿垂れを軽減。使いやすさと美しさを兼ね備えている。

リモコンによる洗浄やシャワートイレの操作が可能になり、快適性が向上。



棚を設置し、トイレットペーパーのストック置き場所を確保。



大便器ブースは天井まで立ち上げ個室感が高め、落ち着いて利用できる。



1F トイレ入り口まわり



3F トイレ入り口まわり

引戸の入り口はドアの開閉による衝突の心配がなく、スムーズに出入りが可能。