



女性用トイレ/洗面カウンターまわり・パウダーコーナー

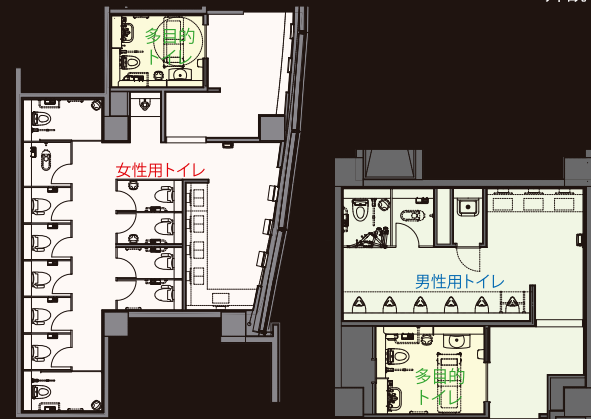
刈谷市総合文化センター / 大ホール1階客用トイレ

刈谷駅南口からデッキで直結した市民ホールと生涯学習センターの複合施設

催事を行うホール、展示ギャラリーと研修室や練習室など講座やレッスンに使用できる生涯学習施設を併設した文化センター。
コンサート等を催す大ホールには1541人を収容可能。



外観



1Fトイレ 平面図

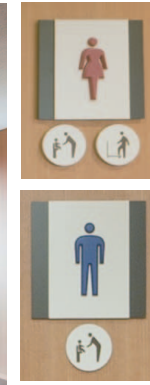
DATA

建築設計：東畑建築事務所、独立行政法人都市再生機構中部支社
設備設計：総合設備コンサルタント
建築施工：竹中工務店
設備施工：新菱・三建・菱和JV
所在地：愛知県刈谷市
竣工：2009年8月

商品情報

- | | |
|----------|----------------------------------|
| 大便器 | :C-24PRCN |
| シャフトトイレ | :CW-P22M (F)-TU,CW-E51-CK(広めブース) |
| 和風大便器 | :C-852M |
| 小便器 | :AWU-506RP |
| 洗面器 | :L-2094CL |
| 自動水栓 | :AM-91(100V) |
| 幼児用小便器 | :U-201M |
| <多目的トイレ> | |
| 大便器 | :C-22PURC |
| シャフトトイレ | :CW-E53-CK |
| 洗面器 | :L-275FCRS |
| 自動水栓 | :AM-121C(100V) |
| 汚物流し | :S-203U |

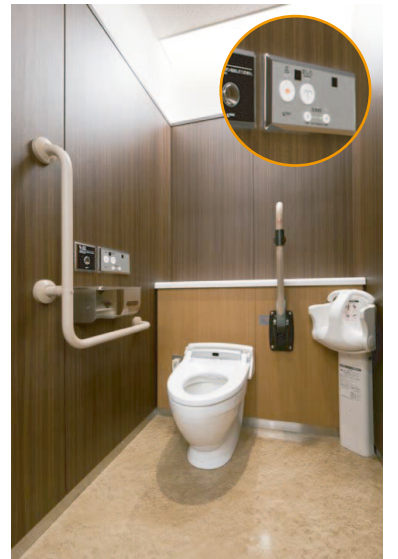
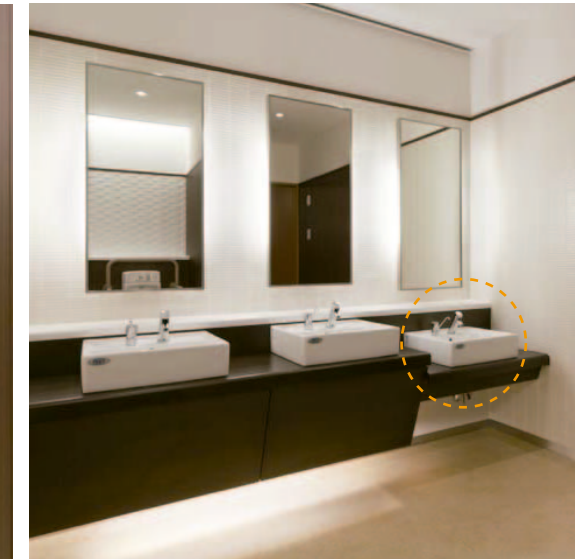
入り口まわり



多目的トイレ

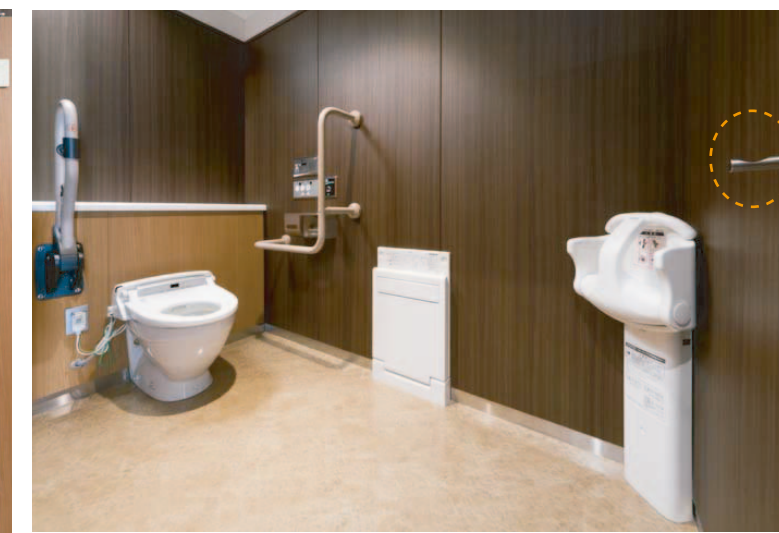


男性用トイレ



ダークな木目調のブースとダウンライトで落ち着いた高級感のあるトイレ空間となっている。ブースは広めのブースに手すりとベビーキープを設け、大型リモコンを設置するなど様々な利用者に配慮がされている。また、子どもや車いす利用者の使用を考え、洗面カウンターの一部は低く、下部が空いた形にしている。

女性用トイレ



女性用トイレはブースのうち2か所を広めブースとし、手すり・ベビーキープ・チェンジングボード・フックを設置した。ブースごとに外からブース内の大便器の和洋や設備がわかるようにサインを掲示している。男児連れ利用者向けの幼児用小便器や、パウダーコーナーも設けられている。



女性用トイレ/洗面カウンターまわり・パウダーコーナー

刈谷市総合文化センター / 大ホール2階客用トイレ

刈谷駅南口からデッキで直結した市民ホールと生涯学習センターの複合施設

催事を行うホール、展示ギャラリーと研修室や練習室など講座やレッスンに使用できる生涯学習施設を併設した文化センター。
コンサート等を催す大ホールには1541人を収容可能。

DATA

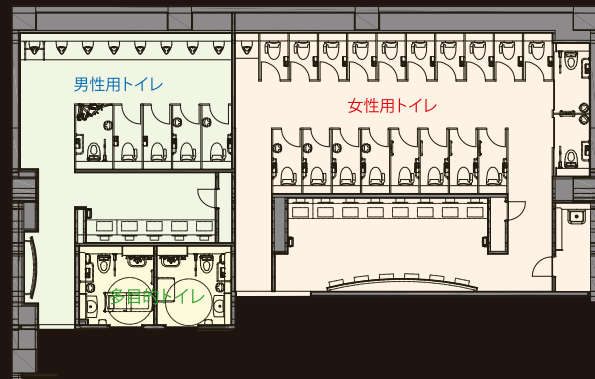
建築設計：東畑建築事務所 独立行政法人都市再生機構中部支社
設備設計：総合設備コンサルタント
建築施工：竹中工務店
設備施工：新菱・三建・菱和JV
所在地：愛知県刈谷市
竣工：2009年8月

商品情報

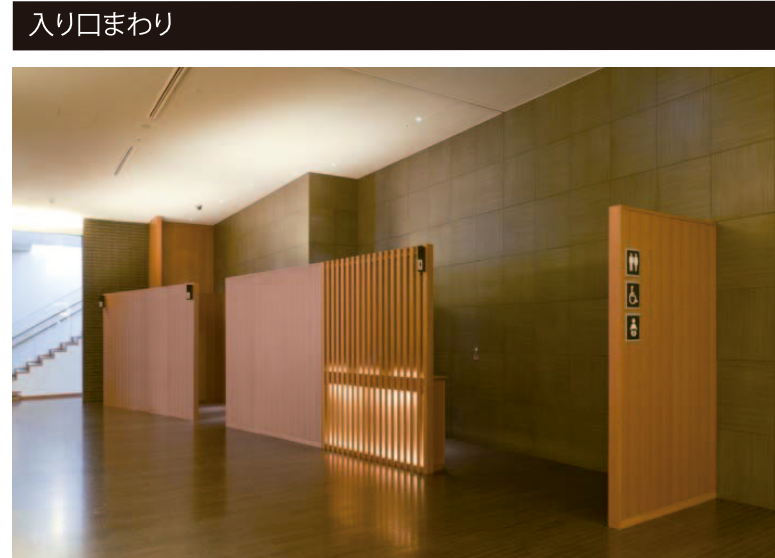
大便器 : C-24PRCN
シャワートイレ : CW-P22M (F)-TU, CW-E51-CK (広めブース)
和風大便器 : C-852M
小便器 : AWU-506RP
洗面器 : L-2094CL
自動水栓 : AM-91(100V)
幼児用小便器 : U-201M
<多目的トイレ>
大便器 : C-22PURC
シャワートイレ : CW-E53-CK
洗面器 : L-275FCRS
自動水栓 : AM-121C(100V)
汚物流し : S-203U



外観



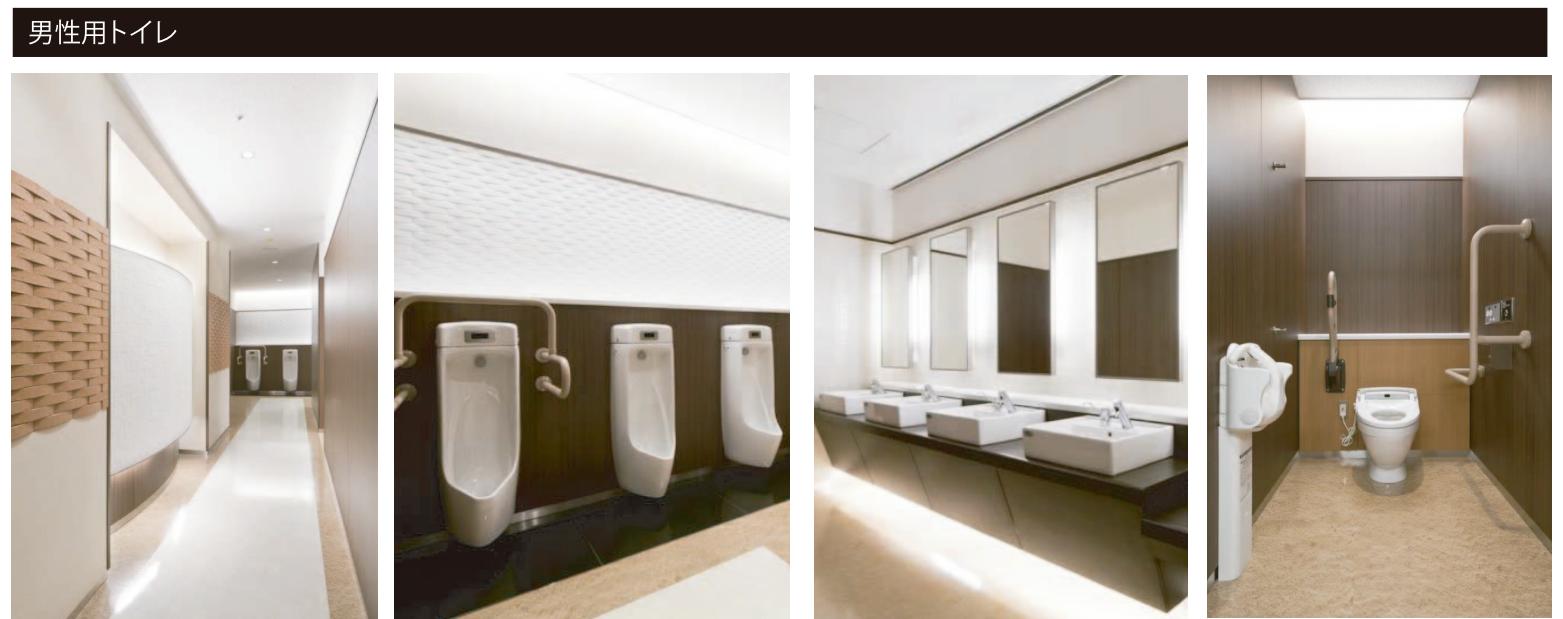
2Fトイレ 平面図



入り口まわり

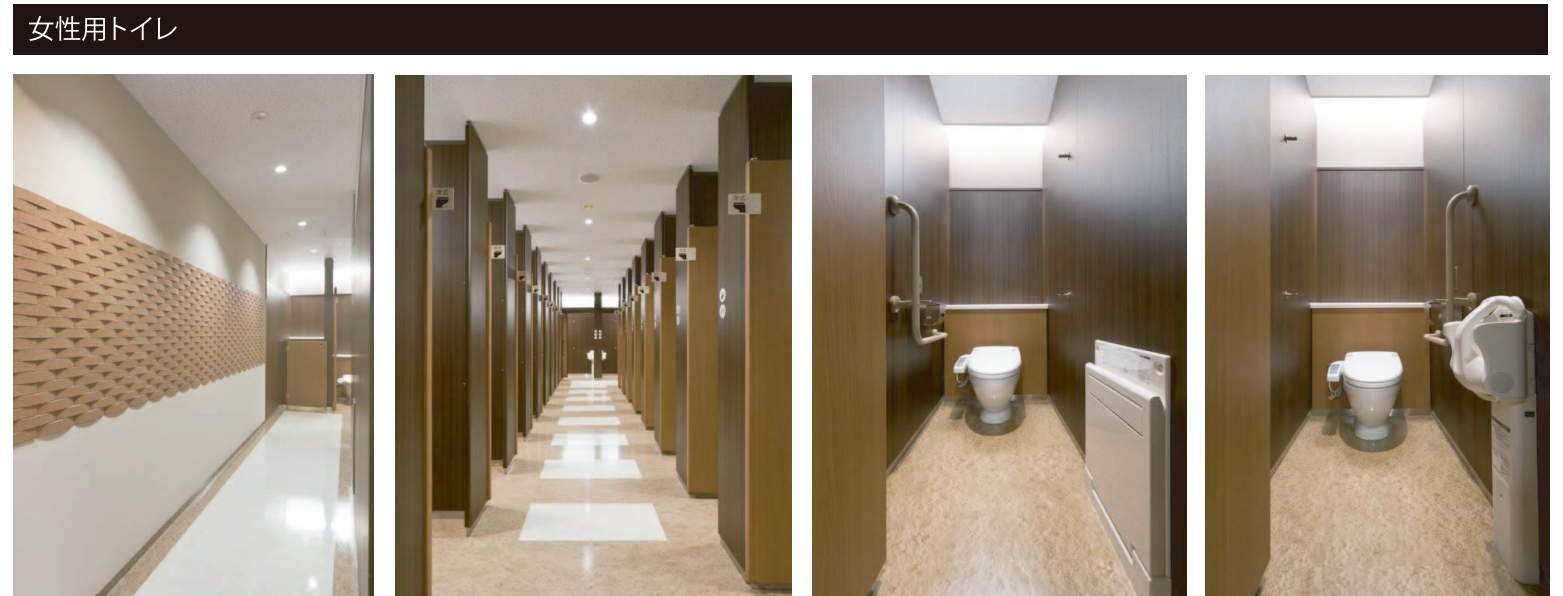


多目的トイレ



男性用トイレ

タイルがアクセントとなった壁とダウンライトで落ち着いた高級感のあるトイレ空間となっている。ブースは広めのブースに手すりやベビーキープを設け、大型リモコンを設置するなど様々な利用者に配慮がされている。



女性用トイレ

女性用トイレはブースのうち4か所にチェンジングボード、4か所にベビーキープを設置し、着替えや子連れでの利用に配慮した。その他に2か所を広めブースとし、手すり・ベビーキープ・チェンジングボードを設置した。男児連れ利用者向けの幼児用小便器や、パウダーコーナーも設けられている。