



南側/近景

ぎやらりー8 1谷中計画

特徴的な外観のギャラリー外壁をテラコッタルーバーで覆いました。

テラコッタルーバーを縦に配置して、外壁全面に使用した建物です。一階開口部の左側端部はRを描くように切り取り、それに併せてルーバーの端部も処理しています。現代的でデザイン性を重視した特徴的な建物です。内観はテラコッタルーバーから入る内部採光の方向により変化し、外観もまた、時間帯やルーバーの陰影の入り具合により建物の印象が大きく変わります。



東南側/全景

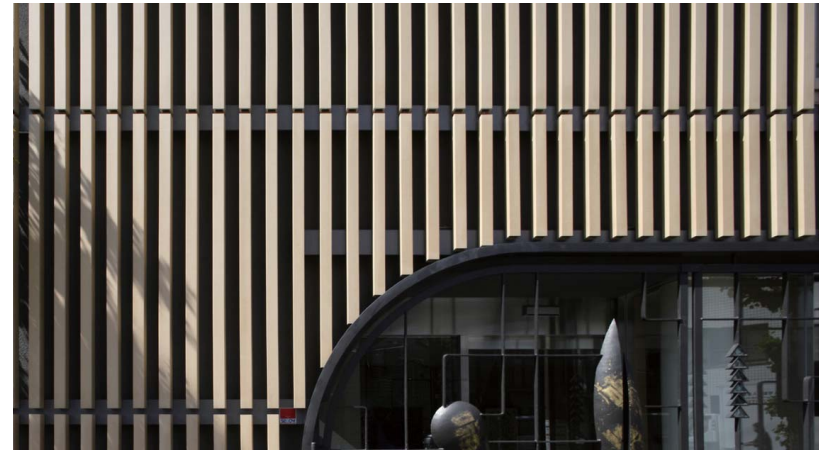
DATA

設計: 戸田建設
 施工: アーバン建築
 所在地: 東京都台東区谷中6-304-2
 竣工: 2009年3月

商品情報

テラコッタルーバー:
 TL-55x55×1700(mm)/6

外観



南側/エントランス

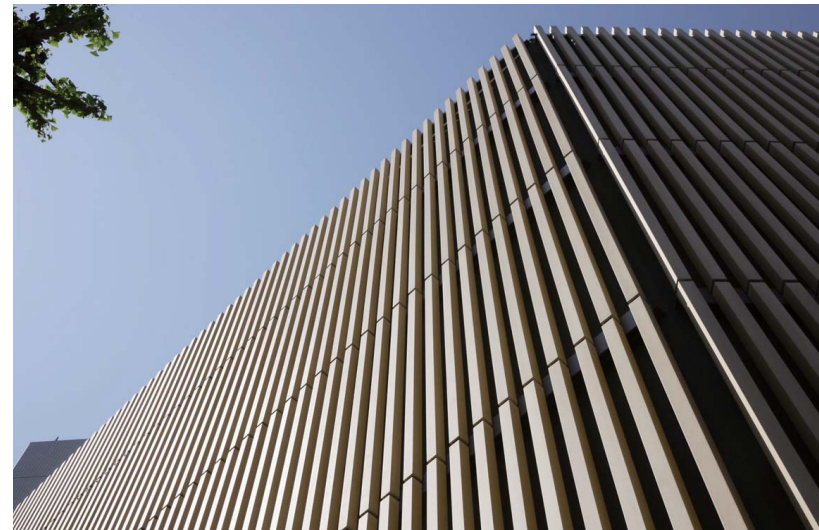


南側/見上げ



南側/見上げ

外観



南側/見上げ

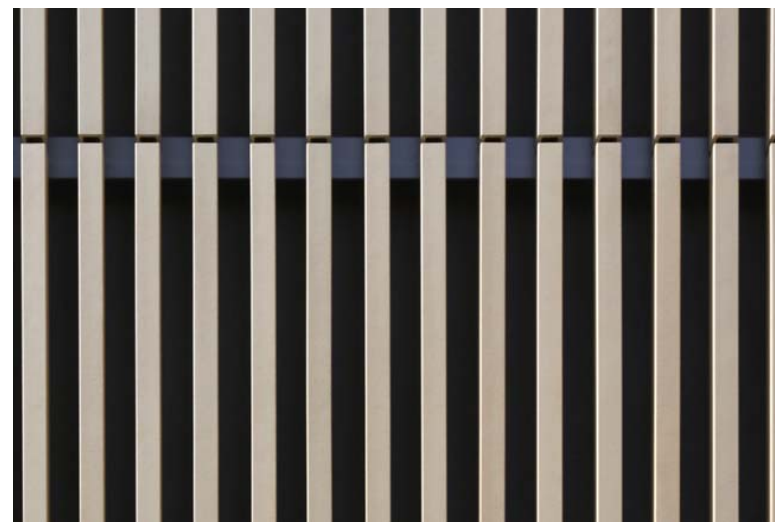


南側/全景

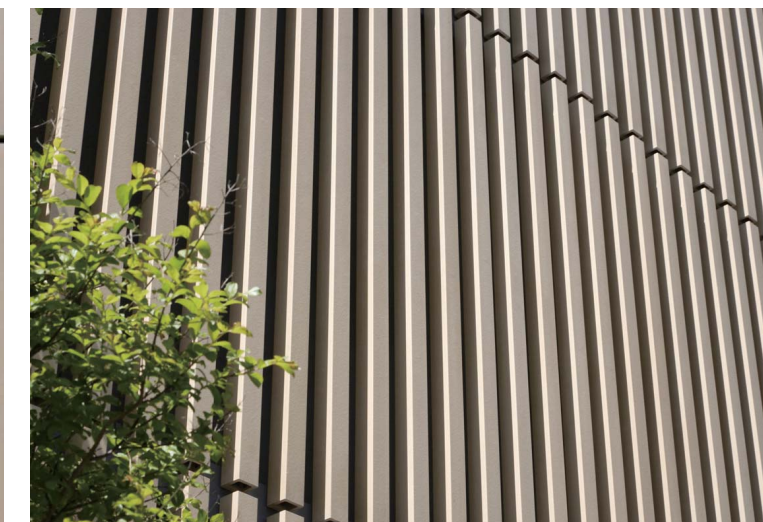


南西側/全景

ディテール



テラコッタルーバーディテール(昼間)



内床タイルディテール