



デザイン性の高さを維持しつつ
様々な利用者にも配慮した
専門学校のトイレ

DATA

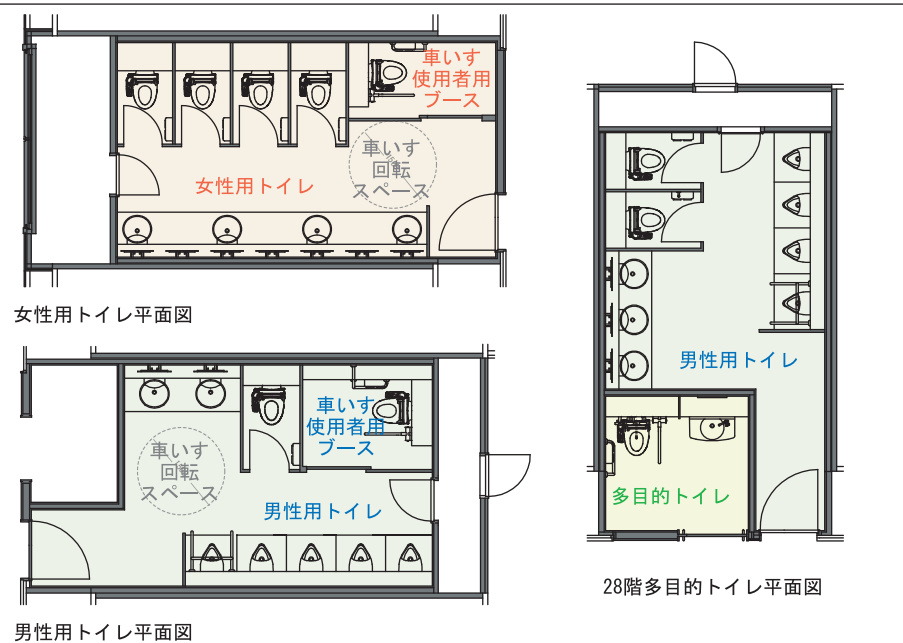
設計 : (株)丹下都市建築設計
 施工 : 清水建設 (株)
 所在地 : 東京都新宿区
 竣工 : 2008年10月

商品情報

一般トイレ
 大便器 : C-24PRCN
 シャワートイレ : CW-P22M(F)-TUC
 小便器 : U-406RCD
 洗面器 : GL-543
 水栓金具 : AM-91 (100V)

多目的トイレ
 大便器 : C-24PRCN
 シャワートイレ : CW-P22M(F)-TUC
 洗面器 : L-275FCR
 水栓金具 : AM-51U(100V)

レイアウト



建物内観



入り口まわり



女性用トイレ



男性用トイレ



多目的トイレ

