



女性用トイレ/内観

## 関東短期大学2号館 /改修 1・2階トイレ

暗いイメージを払拭し、快適なスペースへ。  
学校のイメージアップにつながるトイレ改修。

生活環境の改善から学校のイメージアップにつながるため、暗いイメージのあるトイレを身繕いやコミュニケーションの場にもなる明るく快適な空間に改修。最新の機器に変更することで使用水量を削減、エコ・環境にも配慮がされている。

### DATA

設計 : INAXエンジニアリング  
施工 : 佐田建設  
所在地 : 群馬県館林市  
竣工 : 2009年9月

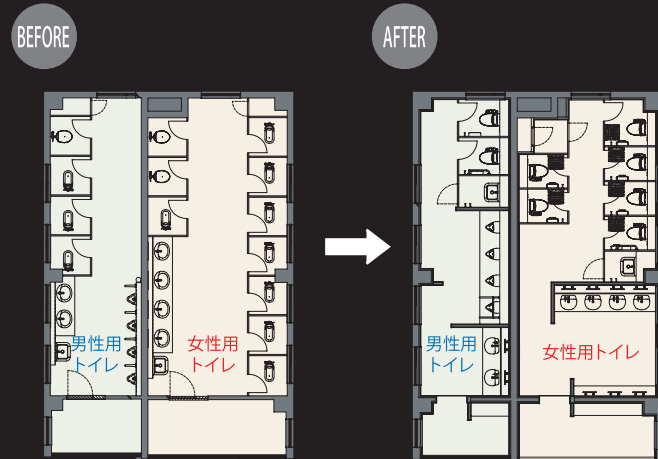
### 商品情報

大便器 : C-23PCA  
シャワートイレ : CW-P22AM(F)-TU  
小便器 : AWU-506RP  
洗面器 : L-2094FCS  
自動水栓 : AM-91 (100V)  
チェンジングボード : AC-CB-01

<使用タイル>  
洗面・パウダー壁タイル: ECO-30NET/WE1

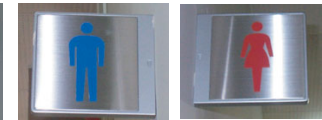


外観



2階トイレ 平面図

### 入り口まわり

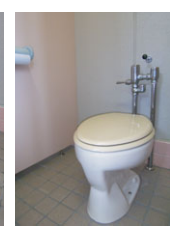


トイレサイン



左が男性用トイレ、右が女性用トイレ。  
入り口には男女ともにベンチを設置した。

### 改修前

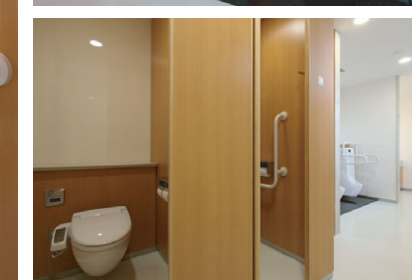


改修前は暗いイメージで、ブースの多くが和風大便器だった。

### 男性用トイレ



エコカラット



機器はすべて最新のものに取り替えることで節水・エコに配慮。また、男女ともに洗面カウンターの壁面には調湿機能のあるタイル「エコカラット」を使用。調湿・消臭効果が期待できるだけでなく高級感のある空間を演出している。

### 女性用トイレ



女性用トイレではパウダーコーナーを新設、より独立した空間で身繕いができるようになっている。また、すべての大便器ブースにはチェンジングボードを設置、入り口付近には姿見やベンチを設置するなど多様な利用目的を持つ女子学生に配慮している。