



空間コメント

実践女子学園渋谷校は、よりよい教育の充実を目指し、快適な学園生活が送られることを願い、強い地震にも十分耐えることのできる頑丈な構造を持った新校舎です。全体の色彩計画もされており外壁と外床を繋ぐタイルは美しい演出がされています。建物は水平方向の広がり配慮し、開口部にテラコッタルーバーを積極的に使用しています。外壁にテラコッタルーバーを中心とし外床などに300角の床タイルなどを採用して頂きました。地下吹き抜け空間と北側屋外通路には細割ボーダーを使用しています。

DATA

設計：石本建築事務所
 施工：安藤建設
 所在地：東京都渋谷区東1-1-11
 竣工：2005年3月
 改修竣工：2005年3月

商品情報

テラコッタルーバー：TL-55/1283/特注色
 外装床乾式：RDT-300/1,3
 IF-300/DC-11M
 IPS-300/WB-11
 内装床乾式：PI-100NET/1,4,12
 外装壁乾式：HAL-20B/HB-1

外観ディテールアップ



テラコッタルーバーディテールアップ

内観ディテールアップ



細割ボーダーディテールアップ



ベランダのテラコッタルーバーディテールアップ

外観



西側入口



東側



東側正面見上げ



ルーバーのディテール



東側入口

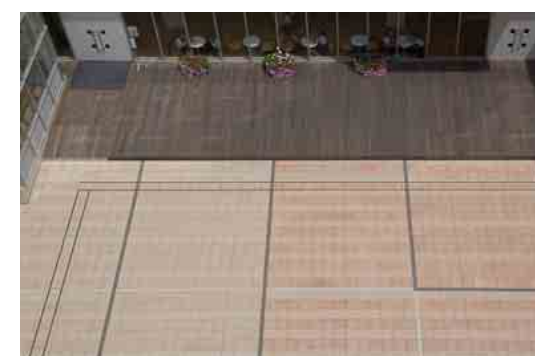
内観



東側ベランダ



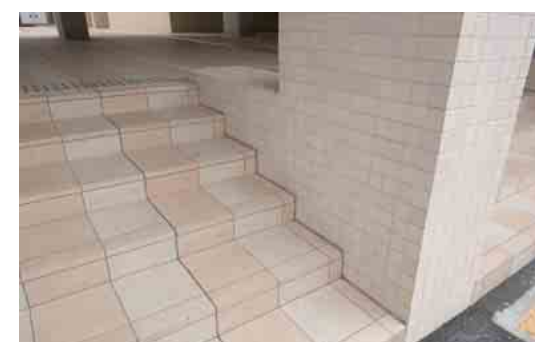
カフェテリア



プラザ



北側通路



階段部ディテール