



北西側／全景

東北福祉大学ステーションキャンパス

トラディショナルな外観に自然な焼きムラのあるタイルを使用しました。

二丁掛筋面の表情豊かなタイルを使用しました。手づくり感を意識した色ムラのある配色は、色幅の混合比や質感を追求し、経年変化にも対応できるように配慮されています。タイルは建物の梁の部分や開口部は縦張りとし組み合わせ、美しく割り付けられています。遠景からの建物の印象は美しく格調高い建物に仕上がりました。トラディショナルでオーソドックスな建築物外観は周辺の景観に溶け込んでいます。



北西側／全景

DATA

設計：NTTファシリティーズ
 施工：鹿島建設
 所在地：宮城県仙台市青葉区国見1丁目19-1
 竣工：2009年3月

商品情報

FAB-2S/特注色

外観



西側/見上げ



北東側/コーナー部中景

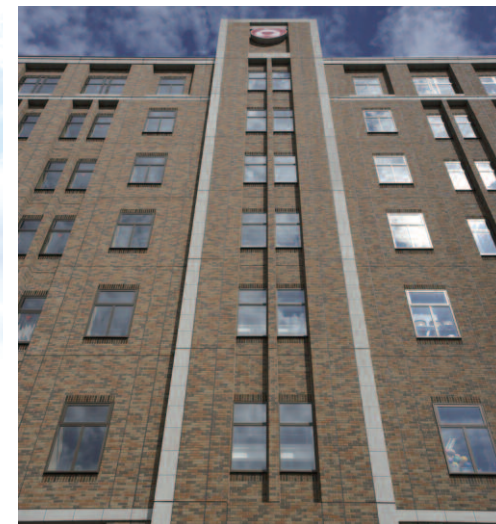


北側/近景

外観



北側/中景



西側/見上げ中景

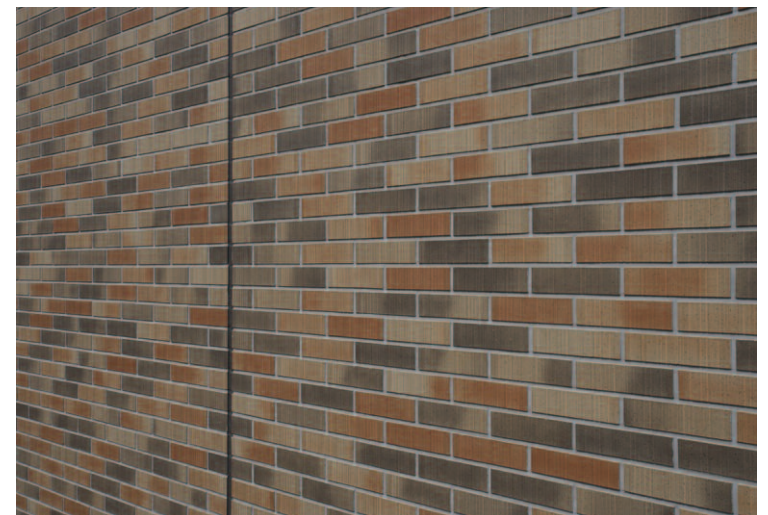


北西側/見上げ全景

ディテール



タイルディテールアップ



タイルディテール