



外装壁近景

## 宮城県看護協会会館・看護研修センター新築工事

有孔ブロックを積極的に使用する事で複層による外壁で個性的な建築物壁面を演出しました。

看護活動の拠点として、地域に親しまれる看護協会を目指して建てられました。開放的且つ軽快な建物です。透過性の高いセラミック有孔ブロックは壁が透けて見える事で外光を十分取り入れ、日照条件や時間帯による陰影が大きく変化し、表情豊かな外装面を演出します。



外観/全景

### DATA

設計：植村建築設計事務所  
 所在地：宮城県仙台市青葉区八幡2  
 竣工：2011年11月

### 商品情報

外装タイル：UKB-100/K10

### 外観

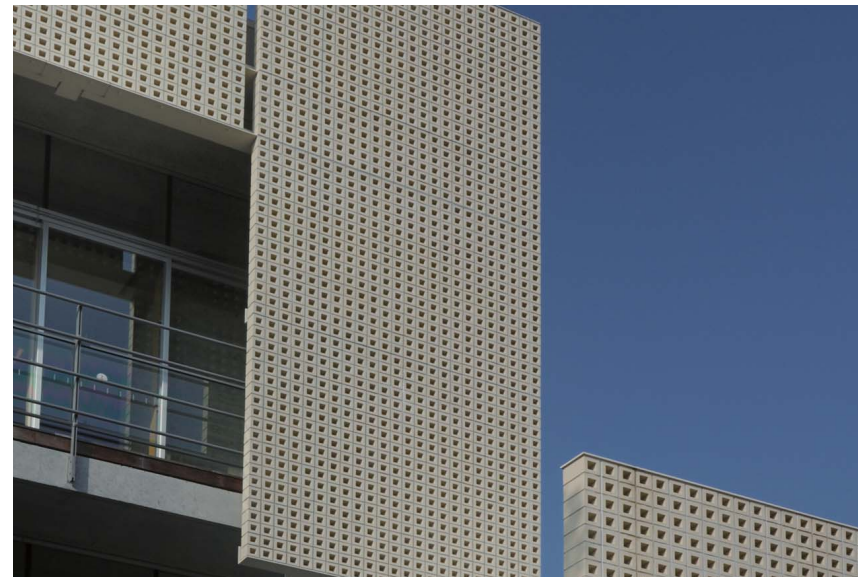


ファサード

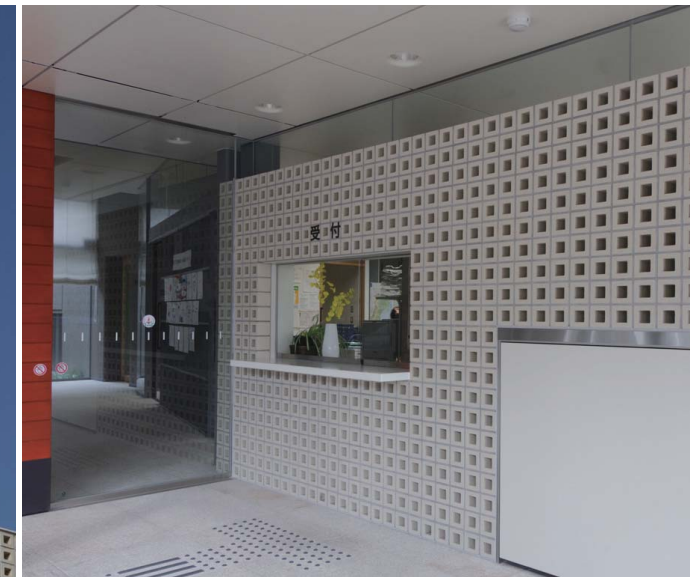


外構

### 外観



外装/近景



エントランス/中景

### ディテール



テラコッタブロックディテール