



空間コメント

外壁に特注湿式タイルを使用した大学の施設です。二丁掛タイルは段差のあるレリーフ面とフラット面の多色張りで構成し、ストライプの複雑な配列による外壁面を表現しています。大きくラウンドした外建物外観の壁面には縦張りの混合によるタイル面が広がり、大きな意匠の特徴になっています。その他開口部が多く、複雑な意匠ではあるがタイルが美しく割付けられている。また1階の柱周りの内装壁にはモザイクタイルを床には輸入の600×300(mm)大型タイルを使用しています。

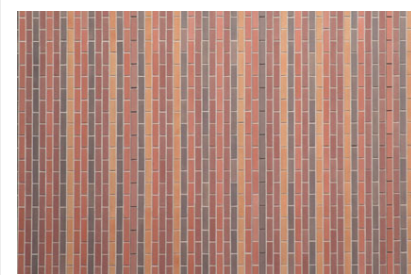
DATA

設計 : 安井建築設計事務所  
 施工 : 大林組  
 所在地 : 大阪府吹田市千里山東3-10-1  
 竣工 : 2006年2月

商品情報

外装壁湿式 : FC-2/227×60/特注色  
 内装壁乾式モザイク : IM-1015P1/YB1  
 外装床乾式 : IPF-630/LR  
 外装壁乾式モザイク : YM255/S2+12A4, 12B9, 12C5

外観ディテールアップ



タイルディテールアップ



内装壁タイル デテールアップ

外観と内観



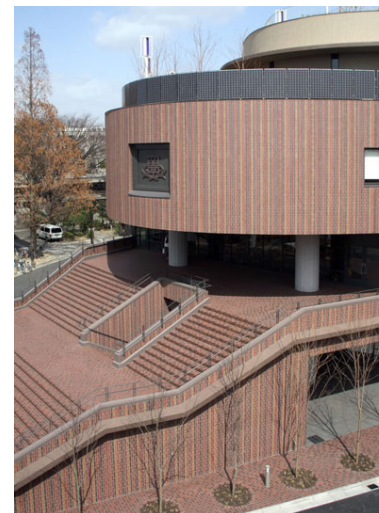
西側外観全景



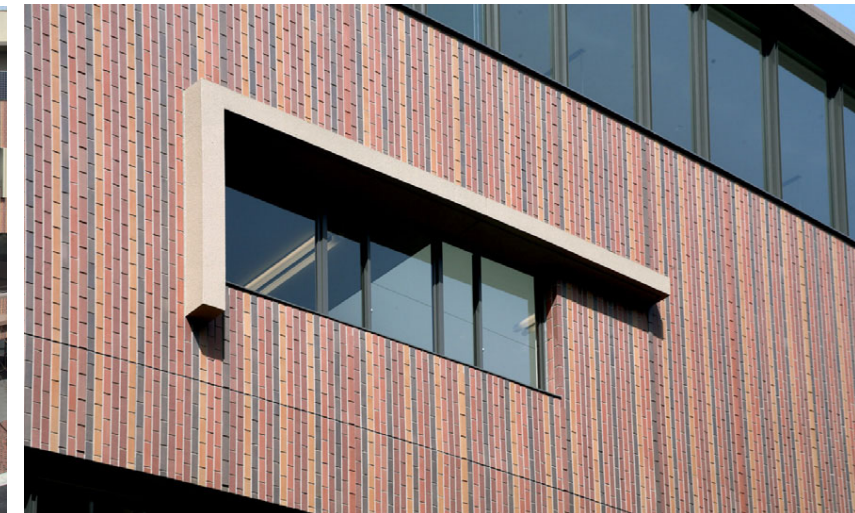
曲面タイルディテール



曲面タイルディテール



南西側見下ろす 階段部全景



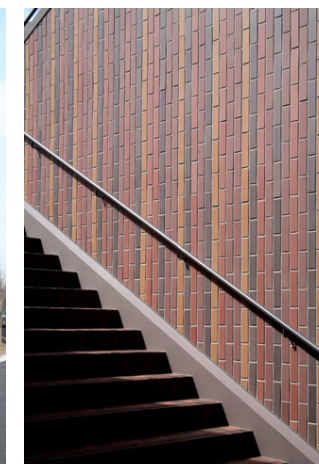
南側ディテール



南側



南西側外観



階段部ディテール



内観柱周り