



空間コメント

建物は平焼の結晶施釉タイルとコンクリート、ガラス、数種類の素材を使用しています。U字型の断面形状のレリーフに透明感の高い、光沢のある施釉が施してあります。色合いは白に近いグリーン系で、焼き物の特徴である”貫入”の細かい割れが入ったもので、焼き物らしい表情を持っています。施工の精度もすばらしく、外壁の曲面にきれいに施工されています。また、エントランス空間は階段から三層の回廊の空間が床タイルで、美しく施工されています。

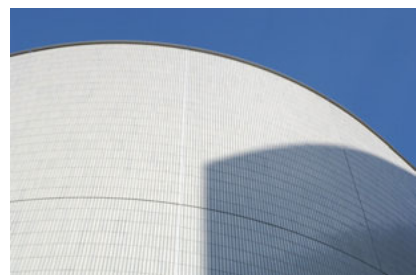
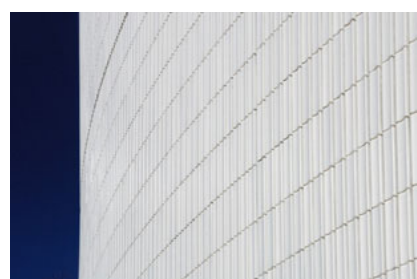
DATA

設計 : 大林組
 施工 : 大林組
 所在地 : 東京都板橋区加賀2-15
 竣工 : 2006年1月

商品情報

外装壁湿式特注 : FT-30B/214×30/特注色
 内外装床乾式 : ETZ-300/1,3
 内外装床乾式 : IPS-300/WB-22
 内外装床乾式 : IPF-300/AB-11

外観ディテールアップ



タイルディテールアップ

内観ディテールアップ



タイルディテールアップ

外観



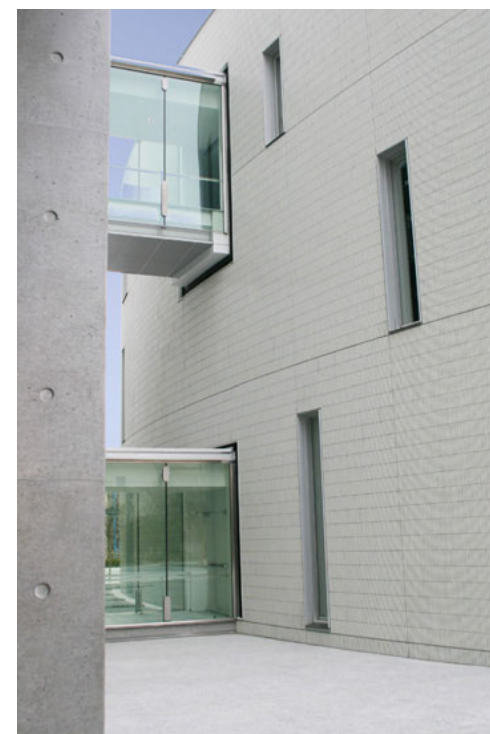
北側全景



南東見上げ



1階通路



東側

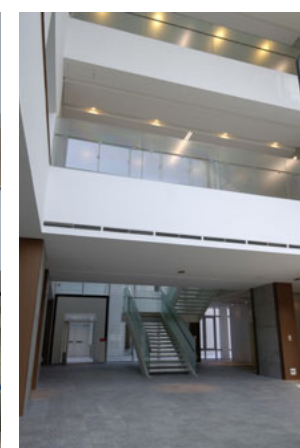


南側

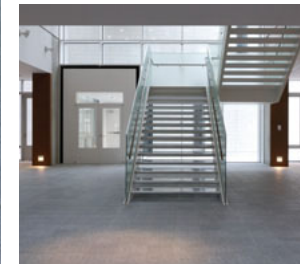
内観



エントランス入口



エントランス吹き抜け空間



エントランス正面



1階男子トイレ



資生堂学園付属美容室



資生堂学園付属美容室