



空間コメント

外壁には明るく落ち着いた色幅のあるテラコッタ風のタイルを使用しました。教育施設に相応しい開放的な外観と空間。暖かなタイル素材をより焼物らしく演出し、外壁に使用した現代的な建物です。L字型とフラットな面状のタイルを併用し、外壁面に陰影を付け、外壁面に表情を持たせています。ガラスとタイルの対比が美しくモダンなデザインです。開口部や柱周りも美しく割付けられています。

DATA

設計 : 日本設計  
 施工 : 大林組  
 所在地 : 愛知県蒲郡市海陽町  
 竣工 : 2006年3月

商品情報

外装壁湿式特注 : FT-2L/(特注色リブ面)  
 外装壁湿式特注 : FT-2/特注色  
 外装壁湿式モザイク : FC-255/NSW特注色  
 外装床乾式 : LAT-100NET/7, 3, 2  
 IPF-300/S0-3

外観ディテールアップ



タイルディテール

外観



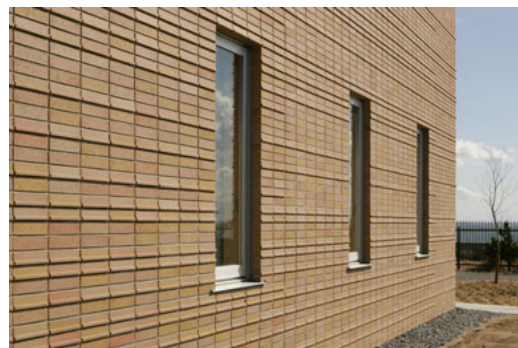
西側入口 芝生側



西側の外壁面



西側の外壁面



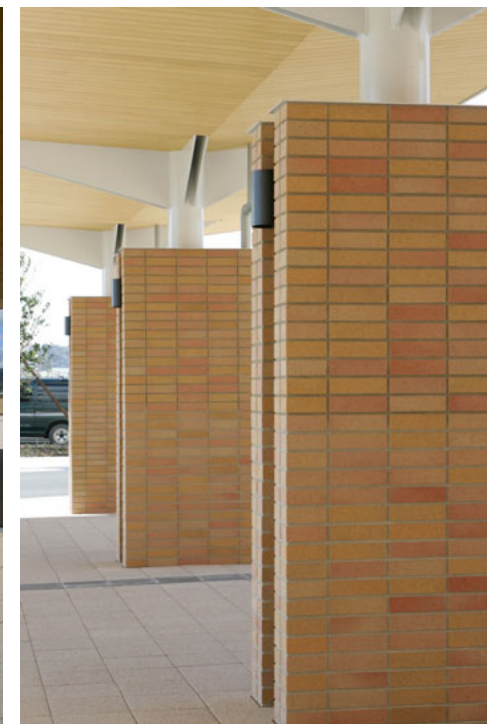
外壁ディテール



ロータリー歩道部全景



ロータリー歩道部ディテール



柱周りディテール

内観ディテールアップ



タイルディテール

内観



エントランス



エントランスの視覚障害者用タイル