



空間コメント

外装壁タイルは細割ボーダー(特注色)を使用しました。無釉の磁器質タイルはテーパーを取った割肌面状で他の二丁掛やボーダータイルとは違った陰影感が印象的です。接着張り専用商品の特性を考え、目地は2mm程度取り、すっきりとしたシャープな外壁面が演出できます。微妙な色合いの幅は、素材の深みと奥行きを感じさせます。開口部やコーナー、端部の納まりも美しい仕上げになっています。

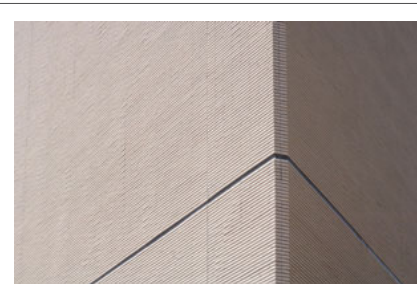
DATA

設計 : 久米設計
 施工 : 大成建設
 所在地 : 東京都世田谷区梅丘2-9
 竣工 : 2006年5月

商品情報

外装壁乾式特注 : HAL-20B/特注色
 外装壁乾式モザイク : SF-155/PW

外観ディテールアップ



タイルディテールアップ

外観



南側全館



東側入口



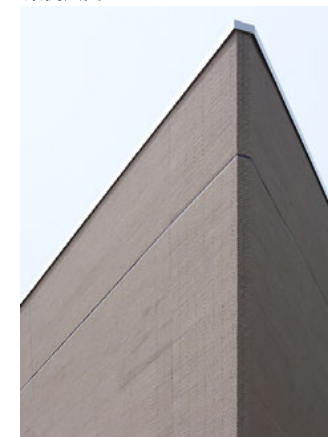
北側見上げ



南東側コーナー部分



西側全景

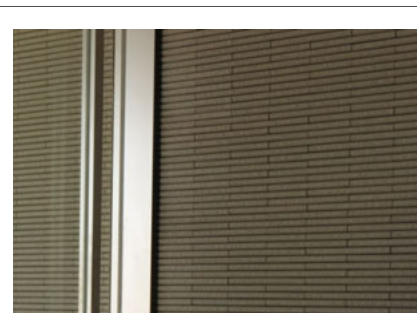


西側見上げ



開口部ディテール

内観ディテールアップ



タイルディテールアップ

内観



エントランス入口



エントランス



エントランス吹き抜け



エントランス階段