



空間コメント

外装タイル245×45×17 (mm)の珧器質無釉特注ボーダータイルを全面に使用した施設です。新しく増築した現代的な教育棟に使用された素材はカーテンウォール、金属フレームとの対比を抑えた柔らかい色合いを選定しています。全体の景観としての調和が取れる様に質感も配慮しています。細いレリーフ状の筋面を入れ微妙な陰影が外壁面に奥行きを感じさせます。

DATA

設計：(株)日本設計
 施工：戸田・清水・大林・中村土建・
 渡辺建設・東武建設・浜屋組・
 磯部建設 共同企業体
 所在地：栃木県宇都宮市塙田1-1-20
 竣工：2007年12月

商品情報

外装壁湿式特注タイル：FC-11/特注色

ディテール



タイルディテール



タイルディテールアップ



東側見上げディテール

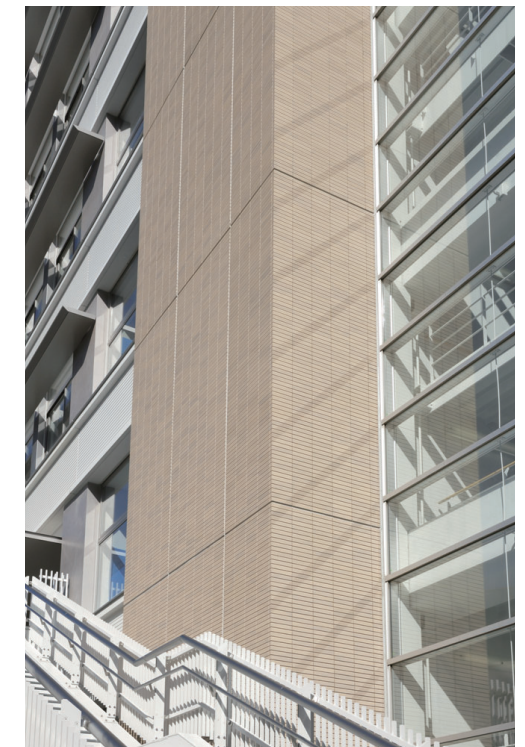
外観



南西側全景



北西側全景



南東側コーナー見上げ



東側見上げ



東側コーナー見上げ



東側開口部



10階スカイラウンジ内観



地下1階学生食堂内観