

北海道大学環境資源バイオサイエンス研究棟



空間コメント

外壁の二丁掛スクラッチタイルを当時の手づくり感と独特の色、スクラッチ部分のワラビの数と深さなど詳細な検討を行いました。外壁全面の改修ではなく、当時のタイル施工面と隣り合う部分があるため、経年変化も表現できるように配慮されています。採用タイルには9種類の釉薬、8種類の色幅を選定しました。遠景からの印象も自然なものとなり、美しい建物に仕上がりました。

DATA

設計：三菱地所設計・大成建設共同企業体
施工：大成建設・伊藤組土建共同企業体
所在地：北海道札幌市北区北九条西9丁目
竣工：2008年8月

商品情報

外装壁湿式特注：FC-2S/特注色8色MIX

ディテール



改修後 タイルディテール



オリジナルタイル ディテール

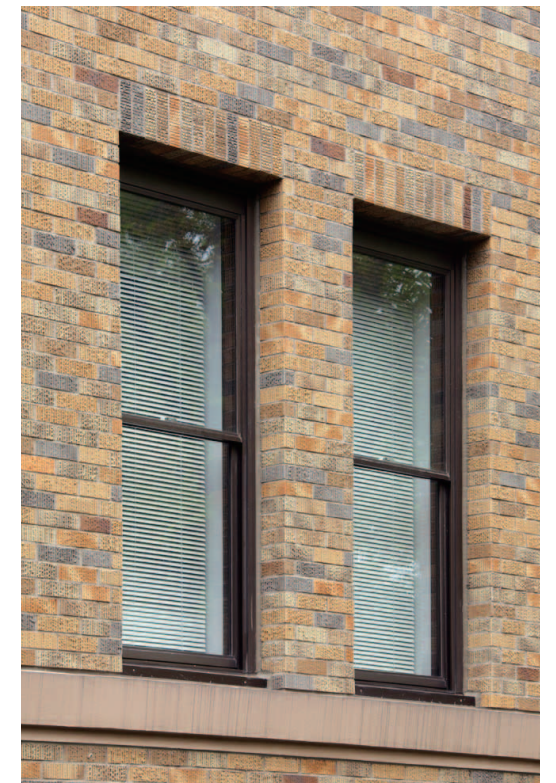


改修後 コーナーディテール

外観・内観



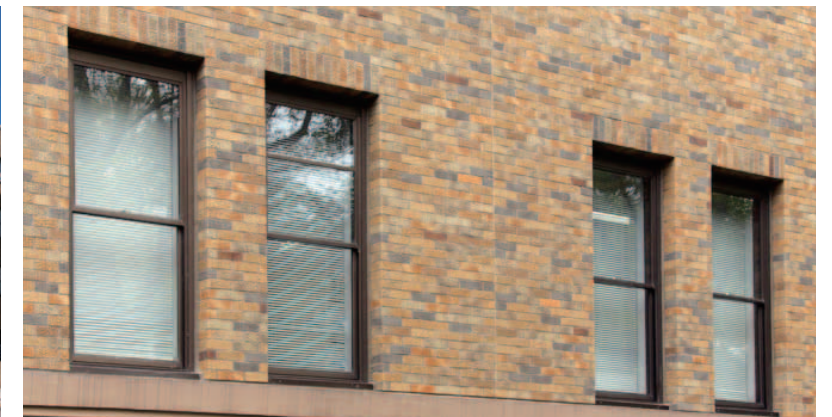
南西側全景



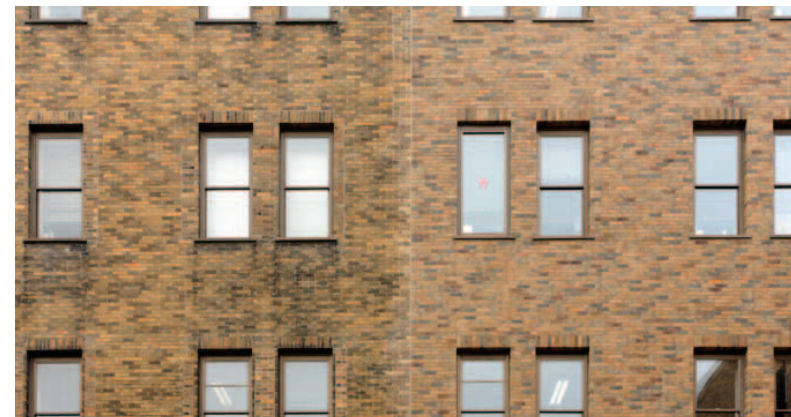
開口部ディテールアップ



エントランス近景



開口部近景



南側同一壁面 オリジナルタイル壁面と改修後施工面の比較



西側全景