



空間コメント

外壁に丸いレリーフ形状のモザイクタイルを全面に使用しました。建物は方角、時間帯や天候などにより見え方に大きな変化が見られます。遠距離からは視認できませんが、近距離で見るとその大きな表情の差異が感じられます。逆光の方向で見るとレリーフの凹凸が際立ち、陰影もはっきりと認識でき、建物にボリューム感が出てきます。

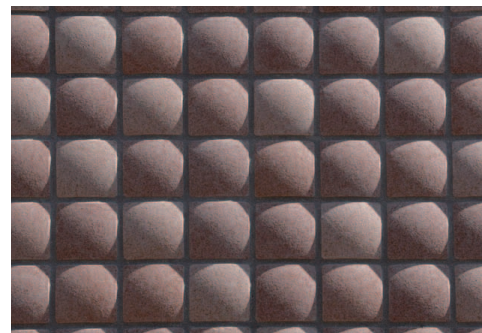
DATA

設計：松田平田設計
 施工：戸田建設
 所在地：東京都文京区小石川2-6
 竣工：2008年2月

商品情報

外装壁モザイク特注：
 COM-155Z/R/S073RY-963M

ディテール



タイルディテール



タイルディテールアップ



開口部ディテールアップ

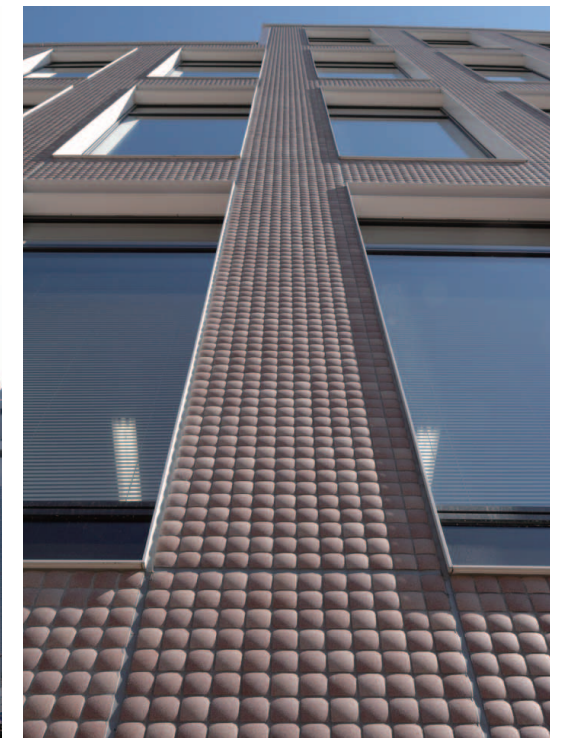
外観



南東側コーナー部



北西側低層部



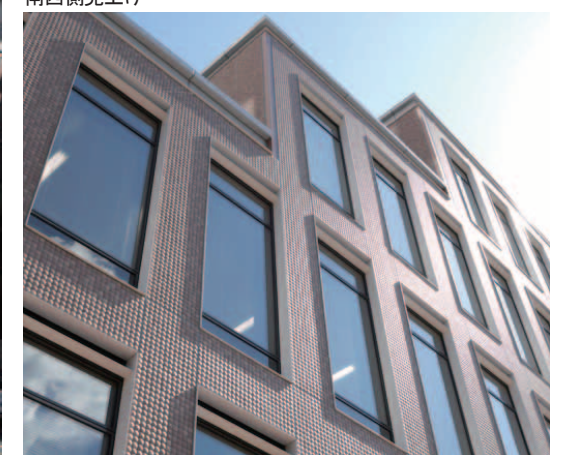
南西側見上げディテール



南西側見上げ



南西側全景



北西側見上げ