

タイルディテール

大阪歯科大学

特徴的なフォルムのタイルを使用した、浮遊感とインパクトがある、透けるようなファサードデザイン

大阪歯科大学様の創立100周年記念に設計された建物。斬新な六角形フォルムの中に大学のロゴを配置するなど、タイルの鑄込み製法で作成しています。自然なカラーや独特な素材感や光沢、自然な風合いのあるやきものの特徴が建物を引き立たせています。浮遊感とインパクトのある透けるようなファサードデザインです。外からはぼんやりと室内が見え、中には柔かい光が差し込むすだれ効果をイメージ。緻密な計画を何度も重ねることで六角形の形に辿り着きました。



全景

DATA

- 施主：大阪歯科大学
- 設計：日建設計
- 施工：西松建設
- 所在地：大阪府大阪市中央区大手前1
- 竣工：2013年3月

商品情報

外装壁タイル：特注六角形タイル(鑄込み)

掲載内容及び写真・図版の無断転載はかたくお断りします。(許可なく転載・流用した場合、損害賠償が発生します。)

外観

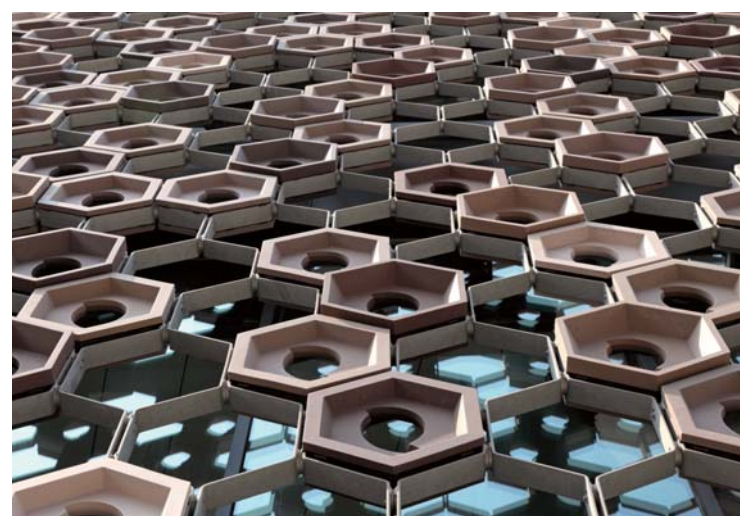


全景



コーナー見上げ

外観

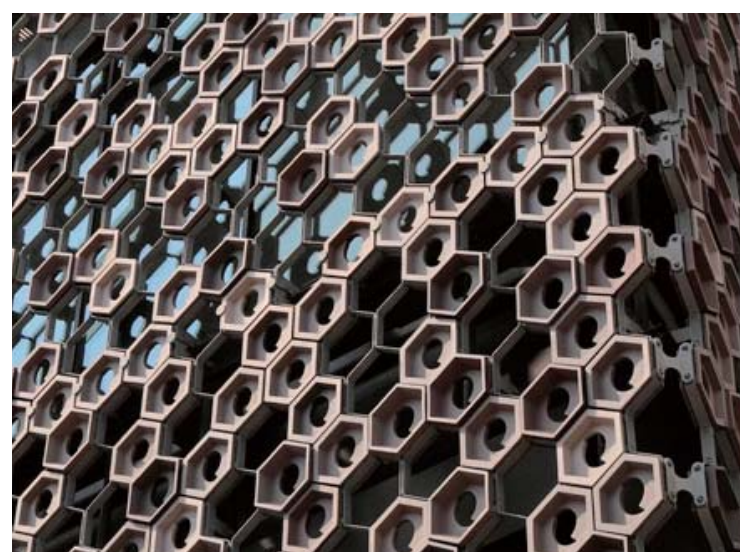


見上げ



ディテール

ディテール



コーナータイルディテール



タイルディテールアップ