



上層部近景

農大アカデミアセンター

世田谷キャンパス再整備プロジェクトによる新しい図書館棟の建物外装にテラコッタルーバーを採用

図書館機能を中心に、大学本部機能等を含む東京農業大学の中核となる複合施設です。「農大の森」に面しており、この森を尊重し、一体となることを建物のテーマとしています。外装は、大型テラコッタスクリーン(他社)や荒壁風タイル壁(他社)による低層部と、LIXILのテラコッタルーバーとPC庇による高層部で構成されています。外装に採用された角型断面テラコッタルーバーの形状は勿論の事、断面が円形のテラコッタルーバー表面にも荒いラフ面の表情を付け、味わい深いやきものの質感に拘っています。また斜め上方の方向より三角形で構成された支持部材もデザインとして取り入れるなどの拘りが感じられます。

DATA

施主：学校法人東京農業大学
設計：株式会社久米設計
施工：清水建設株式会社
所在地：東京都世田谷区桜丘1-1-1
竣工：2013年11月

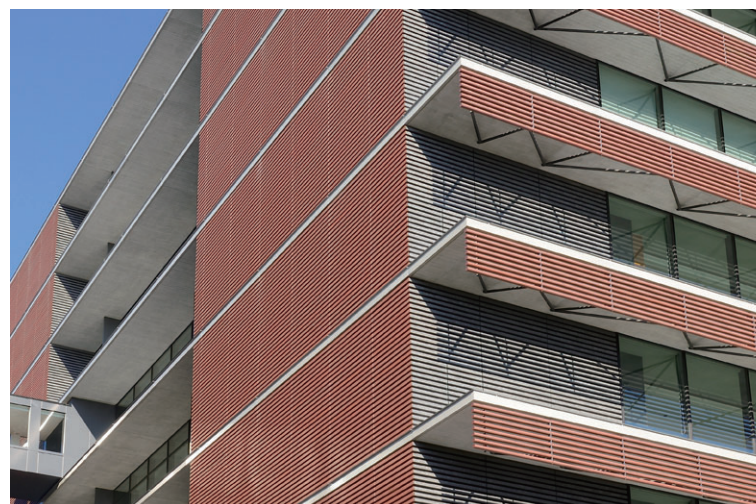
商品情報

テラコッタルーバー：TL-1800/90Φ/E111102ISE-3TN
TL-1800/90×90/E111102ISE-3TN



全景

外観



コーナー部中景

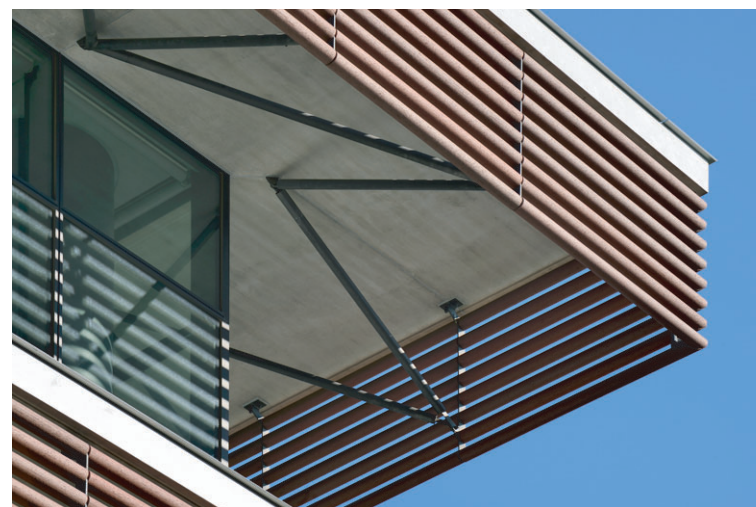


接続通路より遠景



側面近景

外観



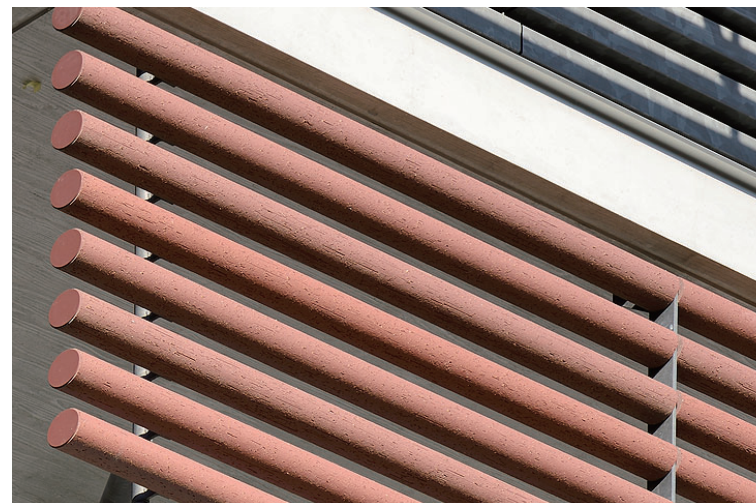
正面近景



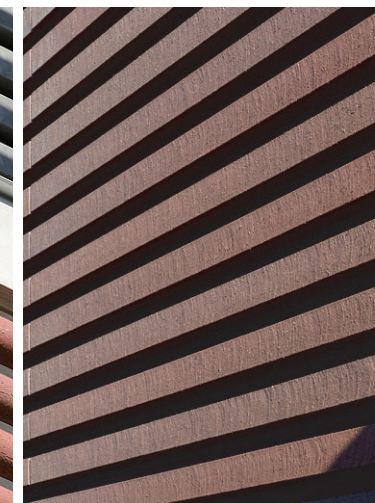
建物内より見る



ディテール



ディテール(Φ90)



ディテール(□90)



ディテール・接合部アップ