



小学校低学年エリア 女子トイレ/内観

三条市立第一中学校・嵐南小学校 / 校舎棟1F小学校低学年エリア

次代を担う子どもたちのために…
三条市に新たな小中一体校が開校

小・中学校の9年間を通じた系統的な教育展開を目的に、中学校区内の3小学校を統合し、施設一体型校舎として新たに開校した三条市立第一中学校・嵐南小学校。安心感と落ち着きのある環境の確保を目指した諸室計画のもと、水まわり空間にも配慮や工夫が凝らされており、健やかで明るい空気が流れている。



校舎棟外観

DATA

設計：株式会社石本建築事務所
建築：小柳・桑原・フタバJV
設備：三条文化・ナガオケJV
所在地：新潟県三条市南四日町1-1-1
竣工：2013年12月

商品情報

<一般トイレ>
洋風大便器+暖房便座 : C-P15SU + CF-18ALJ
低リップ大便器+暖房便座 : C-P145S + CF-18ALJ
和風大便器 : C-852B
壁掛ストール小便器 : AWU-506RP
洗面器+自動水栓 : L-2295 + AM-91(100V)
内装壁タイル : MLP-100/1026
擬音装置(女子一般トイレのみ、全校共通) : KS-612
棚付2連紙巻器(男女一般トイレ、全校共通) : CF-63HS

<多目的教室>
洗面器+水栓金具 : L-176AP + LF-E01
床使用タイル : ALS-150/1



平面図

掲載内容及び写真・図版の無断転載はかたくお断りします。(許可なく転載・流用した場合、損害賠償が発生します。)

小学校低学年エリアトイレ入り口まわり



(左) 男子トイレ入り口(右) 女子トイレ入り口。トイレ前のスペースには手洗いや掃除用流しが設けられた水まわりコーナーが設けられている。

小学校低学年エリア 男子トイレ



白基調の明るい内装。緑色の扉のブースには低リップタイプの大便秘器が設置されており、ひと目でわかるようになっている(男女とも)。小便器は超節水型低リップタイプ。

小学校低学年エリア 男子トイレ



自動水栓で節水と衛生面に配慮。カウン

小学校低学年エリア 女子トイレ



一般洋式大便器の他に、低リップタイプ、和式便器もそれぞれ1ヶ所ずつ設置されている(男女とも)。また、女子トイレには全



ター高さも一般より低めの設定。



のブースに擬音装置が設置されている。

多目的教室兼ブレイルーム(予備教室)



小学校低学年(1・2年生)の教室は低学年専用庭に面しており、各教室には専用の出入り口や、水を使用する授業・休み時間後の手洗いなどに使用することができる手洗いコーナーが設置されている。床には防汚・清掃性を併せ持つマイクロガードフロア仕様のタイルを採用。また、普通教室内にはDEN(小上がり)も設けられている。

普通教室





男子トイレ/内観

三条市立第一中学校・嵐南小学校

体育館棟1F
集会所兼PTA室・児童クラブエリア

次代を担う子どもたちのために…
三条市に新たな小中一体校が開校

小・中学校の9年間を通じた系統的な教育展開を目的に、中学校区内の3小学校を統合し、施設一体型校舎として新たに開校した三条市立第一中学校・嵐南小学校。安心感と落ち着きのある環境の確保を目指した諸室計画のもと、水まわり空間にも配慮や工夫が凝らされており、健やかで明るい空気が流れている。



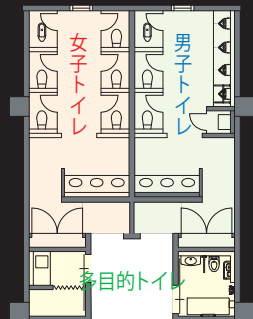
体育館棟外観

DATA

設計：株式会社石本建築事務所
建築：水倉・外山・米山JV
設備：中越大栄・大西設備JV
所在地：新潟県三条市南四日町1-1-1
竣工：2013年12月

商品情報

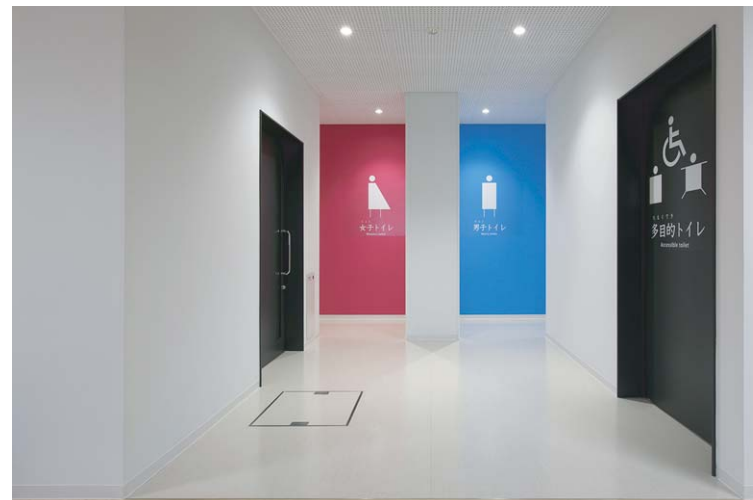
- <一般トイレ>
- 洋風大便器+暖房便座 : C-P15SU + CF-18ALJ
 - 低リップ大便器+暖房便座 : C-P145S + CF-18ALJ
 - 和風大便器 : C-852B
 - 壁掛ストール小便器+小便器用手すり : AWU-506RP + KF-701AE
 - 洗面器+自動水栓 : L-2295 + AM-91(100V)
 - 内装壁タイル : IM-1015P1/YB1H
- <多目的トイレ>
- 大便器+シャワートイレ : C-5KR + CW-E61A-NECK-UR
 - 壁付手洗器 : AWL-71UAM(P)(100V)
 - 洗面器+自動水栓 : L-275FCR + AM-123T(100V)



平面図

掲載内容及び写真・図版の無断転載はかたくお断りします。(許可なく転載・流用した場合、損害賠償が発生します。)

入り口まわり



(左から)授乳室入り口、女子トイレ入り口、男子トイレ入り口、多目的トイレ入り口。サインには大きめの文字と絵柄が組み合わせられ、見やすく配慮されている。

男子トイレ



小便器は超節水型低リップタイプ。地域に常時開放された施設として、様々な利用者に配慮し、1ヶ所には手すりが設置されている。

女子トイレ



児童クラブをはじめ、様々な人が利用するトイレとして、一般洋式便器のほかに低リップタイプや和式便器をそれぞれ1ヶ所に設置。低リップタイプのブースには、一般洋式便器のブースと区別できるように全校共通で緑色のブース扉が設置されている。

多目的トイレ



ベビーキープとユニバーサルベッドが設置された広めの多目的トイレ。乳幼児連れの方、車椅子利用の方、ベビーカー同伴の方などをはじめ、誰もが使いやすいように配慮された空間となっている。

授乳室



授乳室も設置され、乳幼児連れの方への設備も充実。



ケアルーム/内観

三条市立第一中学校・嵐南小学校 / 校舎棟1F特別支援学級エリア

次代を担う子どもたちのために…
三条市に新たな小中一体校が開校

小・中学校の9年間を通じた系統的な教育展開を目的に、中学校区内の3小学校を統合し、施設一体型校舎として新たに開校した三条市立第一中学校・嵐南小学校。安心感と落ち着きのある環境の確保を目指した諸室計画のもと、水まわり空間にも配慮や工夫が凝らされており、健やかで明るい空気が流れている。



校舎棟外観

DATA

設計：株式会社石本建築事務所
建築：小柳・桑原・フタバJV
設備：三条文化・ナガオケJV
所在地：新潟県三条市南四日町1-1-1
竣工：2013年12月

商品情報

<一般トイレ>

- 洋風大便器+暖房便座 : C-P15SU + CF-18ALJ
- 和風大便器 : C-852B
- 壁掛ストール小便器 : AWU-506RP
- 洗面器+自動水栓 : L-2295 + AM-91(100V)
- 内装壁タイル : MLP-100/1026
- <ケアルーム、多目的トイレ>
- 大便器+シャワートイレ : C-5KR + CW-E61A-NECK-UR
- 壁付手洗器 : AWL-71UAM(P)(100V)
- 洗面器+自動水栓 : L-275FCR + AM-123T(100)
- 掃除用流し+水栓金具 : S-202A + LF-7E-19-TK1
- シャワーバスセット : BF-222TSC



平面図

掲載内容及び写真・図版の無断転載はかたくお断りします。(許可なく転載・流用した場合、損害賠償が発生します。)

ケアルーム

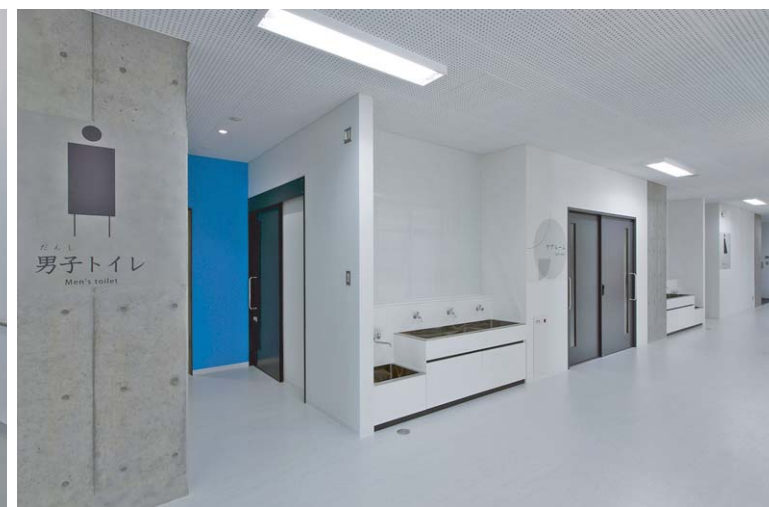


ケアルームには、廊下側の入り口からだけでなく、隣接する2ヶ所の多目的トイレからもアプローチが可能。また、多目的トイレにも出入り口を2ヶ所設け、ケアルームだけでなく各男女トイレからも直接出入りできるようになっている。多目的トイレには壁付手洗器や車椅子対応洗面器のほか、低学年次の生徒にも対応できるシャワーパンも設置。

ケアルーム



トイレ入り口まわり



ケアルーム内には多目的に使える洗面台や掃除流し、洗濯機置き場、シャワールーム（手前から）男子トイレ入り口、ケアルーム入り口、女子トイレ入り口。なども設置されており、様々な状況に対応できる設備が整えられている。

男子トイレ



女子トイレ



洗面カウンターには下部の開口や洗面器用手すりを設け、肢体不自由な生徒も使いやすいよう配慮されている。小便器は普通教室と同様、低リップタイプの超節水型。L型手すり付きのブースを女子トイレ内に2ヶ所、男子トイレに1ヶ所に設置。女子トイレ内にも、普通教室エリアと同様、和式便器ブースが1ヶ所設置されている。



体育館棟2Fプールエリア 多目的トイレ/内観

三条市立第一中学校・嵐南小学校

校舎棟3F小学校高学年・中学校エリア、
4F課題教室エリア、体育館棟プールエリア

次代を担う子どもたちのために…
三条市に新たな小中一体校が開校

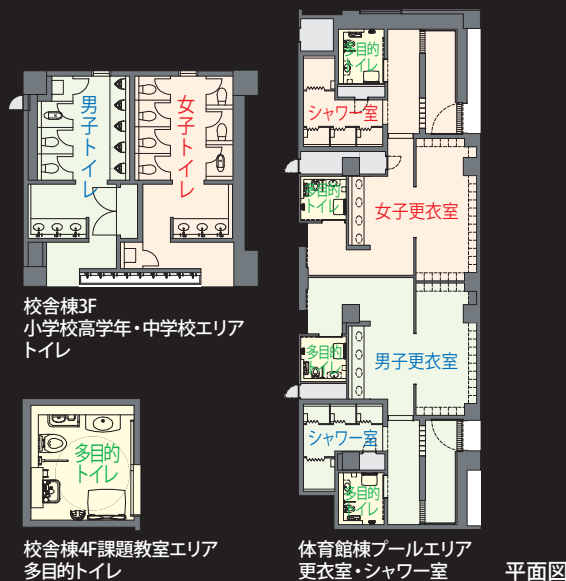
小・中学校の9年間を通じた系統的な教育展開を目的に、中学校区内の3小学校を統合し、施設一体型校舎として新たに開校した三条市立第一中学校・嵐南小学校。安心感と落ち着きのある環境の確保を目指した諸室計画のもと、水まわり空間にも配慮や工夫が凝らされており、健やかで明るい空気が流れている。



校舎棟外観



体育館棟外観



DATA

設計：株式会社石本建築事務所
建築：(校舎棟)小柳・桑原・フタバJV
(体育館棟)水倉・外山・米山JV
設備：(校舎棟)三条文化・ナガオケJV
(体育館棟)中越大栄・大西設備JV
所在地：新潟県三条市南四日町1-1-1
竣工：2013年12月

商品情報

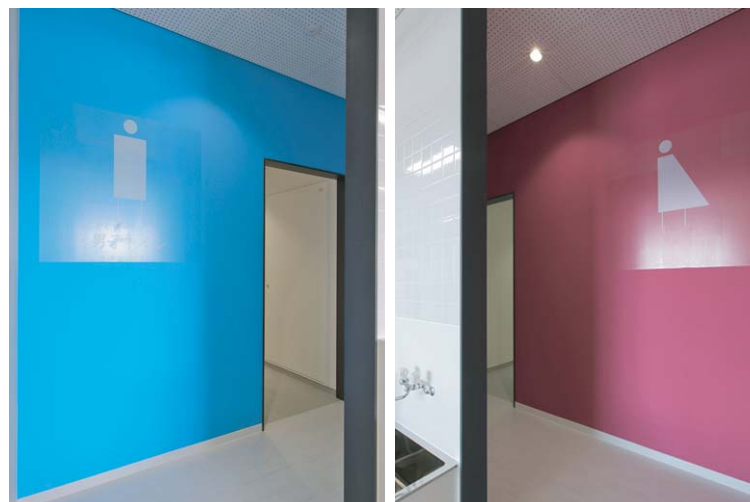
<一般トイレ>
洋風大便器+暖房便座 : C-P15SU + CF-18ALJ
和風大便器 : C-852B
壁掛ストール小便器 : AWU-506RP
洗面器+自動水栓(プールエリアも同様) : L-2295 + AM-91(100V)
内装壁タイル : MLP-100/1026

<課題教室エリア・プールエリア 多目的トイレ>
大便器+シャワートイレ : C-5KR + CW-E61A-NECK-UR
壁付手洗器 : AWL-71UAM(P)(100V)
洗面器+自動水栓 : L-275FCR + AM-123T(100V)
オストメイトバックコンパクトタイプ : PTOM-A206LW-CSC

<プールエリア 更衣室・シャワー室>
シャワーバスセット : BF-222TSC
床・壁使用タイル : YM-155/J-1

掲載内容及び写真・図版の無断転載はかたくお断りします。(許可なく転載・流用した場合、損害賠償が発生します。)

小学校高学年・中学校エリア 男子トイレ 入り口まわり



(左)男子トイレ入り口、(右)女子トイレ入り口。
入り口に扉はないが、トイレ内は見えないよう配慮されている。

小学校高学年・中学校エリア 男子トイレ



小便器は超節水型低リップタイプ。見通しが良く、自然光の入る窓も設けられたトイレ内部は、明るく健康的な雰囲気。

小学校高学年・中学校エリア 女子トイレ



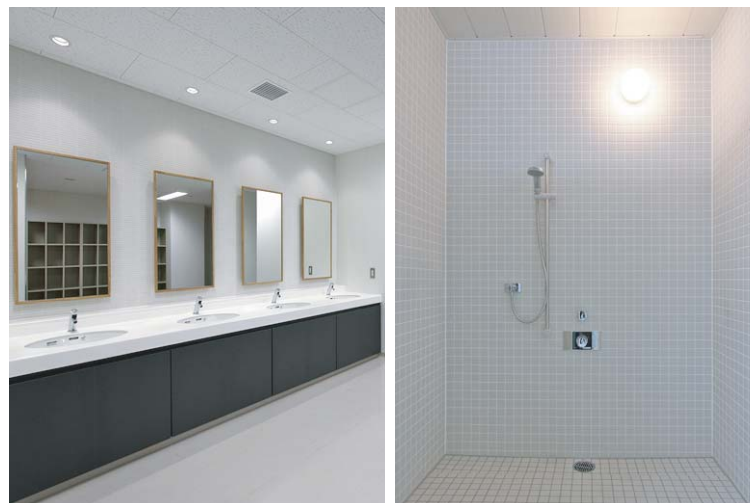
小学校高学年・中学校エリアのトイレの大便器には低リップタイプはなく、一般タイプと和式の2タイプを設置(男女とも)。女子トイレの全ブースには擬音装置を設置。

課題教室エリア 多目的トイレ



車椅子利用の方だけでなく、オストメイトの方、乳幼児同伴の方など、様々な利用者に配慮した器具が設置されている。

体育館棟プールエリア 更衣室・シャワー室



男女とも更衣室内には洗面カウンターとシャワーブースが設置されており、広々とした空間でゆったりと身だしなみを整え、リフレッシュすることができる。

体育館棟プール



プールの床は可動式。プールを使用しない期間には人工芝を敷いて、生徒の屋内運動や地域開放などでの多目的利用が予定されている。