



駅前より移転したワンフロア型
ショッピングセンターのトイレ

最新機器の採用で
ランニングコストを低減
幼児用小便器・手洗器や
ベビールームを設置し

子供連れ家族を配慮したプラン

DATA

設計：(株)伊藤建築設計事務所
施工：(株)フジタ
所在地：愛知県津島市
竣工：2007年11月

商品情報

客用トイレ

センサー大便器：BC-950S
センサー一体型ストール小便器：AWU506RP
幼児用小便器：U-201M
洗面器：L-2094CL
手洗器：L-62FC
自動水栓：AM-91・AM-90

多目的トイレ

大便器：BC-950SK
洗面器：L-275AN
自動水栓：AM-50U

レイアウト



東側客用トイレ入口まわり 多目的トイレ入口まわり



客用男性トイレサイン

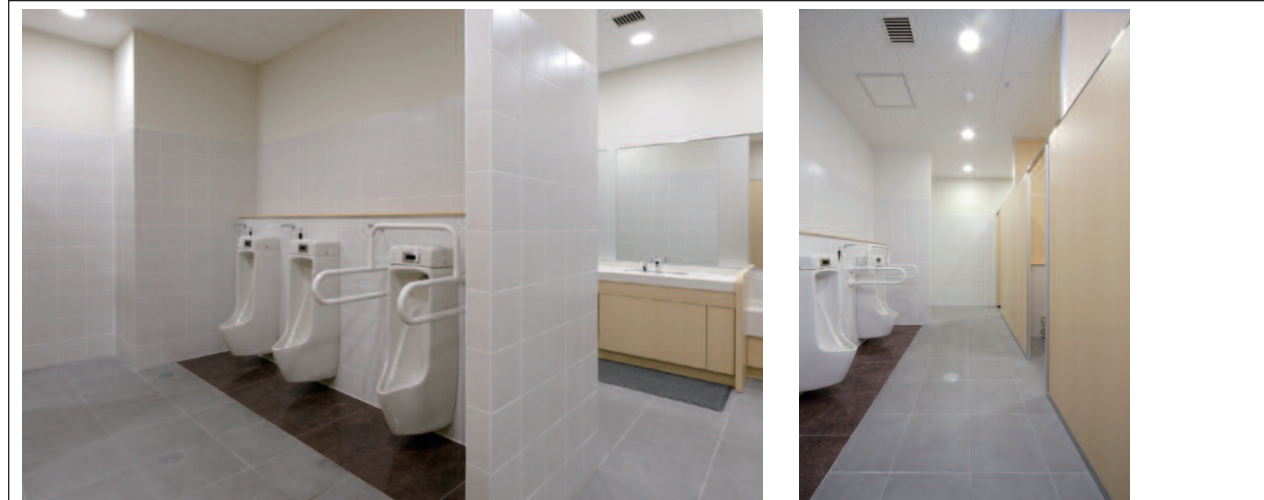


多目的トイレ・ベビールームサイン



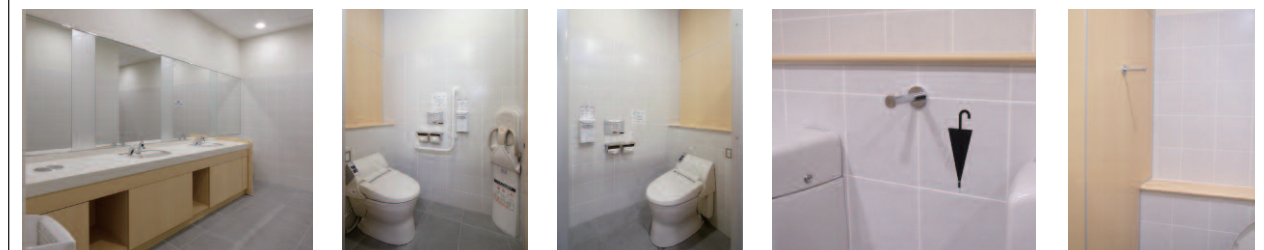
客用女性トイレサイン

東側客用男性トイレ



内観

内観



洗面まわり

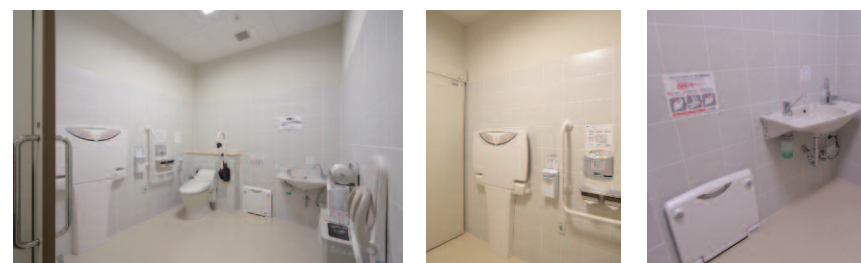
大便器ブース/ベビーチェア

大便器ブース

カサフック

大便器ブース内フック

多目的トイレ



内観

ベビーベッド

チェンジングボード

ベビールーム



内観

内観

東側客用女性トイレ



内観

パウダーコーナー



大便器ブースまわり

幼児用手洗器

幼児用小便器

大便器ブース /ベビーベッド



駅前より移転したワンフロア型
ショッピングセンターのトイレ

最新機器の採用で
ランニングコストを低減
幼児用小便器・手洗器や
ベビールームを設置し

子供連れ家族を配慮したプラン

DATA

設計：(株)伊藤建築設計事務所
施工：(株)フジタ
所在地：愛知県津島市
竣工：2007年11月

商品情報

客用トイレ

センサー大便器：BC-950S
センサー一体型ストール小便器：AWU506RP
幼児用小便器：U-201M
洗面器：L-2094CL
手洗器：L-62FC
自動水栓：AM-91・AM-90

多目的トイレ

大便器：BC-950SK
洗面器：L-275AN
自動水栓：AM-50U

レイアウト



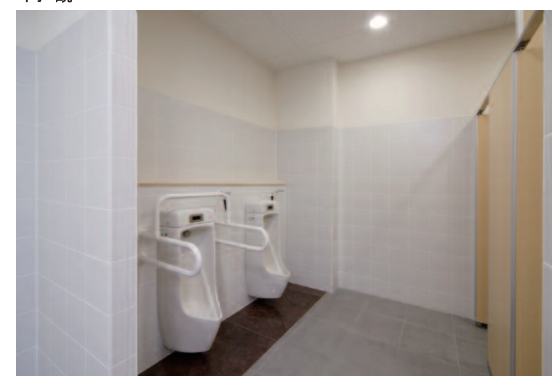
南側客用男性トイレ



内観



内観 / 幼児用手洗器



内観



大便器ブース / ベビーチェア



大便器ブースまわり

東側職員用男性トイレ

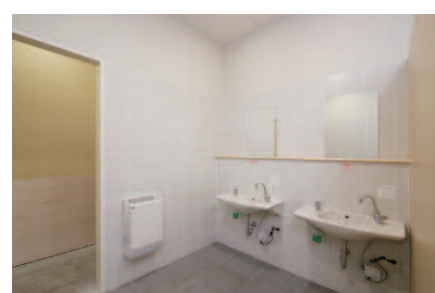


内観



内観

東側職員用女性トイレ



内観



内観

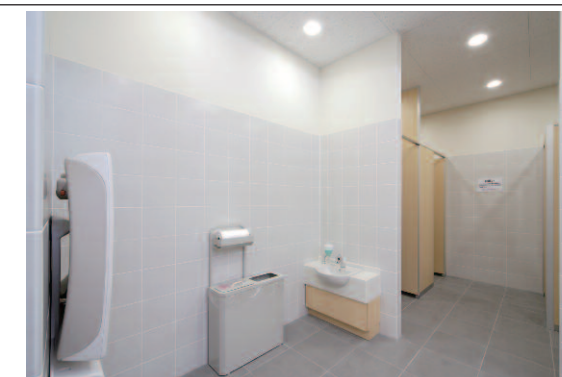


大便器ブース

南側客用女性トイレ



内観 / 洗面まわり、パウダーコーナー



内観 / 幼児用手洗器



内観



幼児用小便器