



## 空間コメント

テラコッタルーバー本来の機能である日射遮蔽の機能を持たせ、昼間と夜間の異なった演出を行った。日中は強い日差しを遮り、室内の遮蔽率を改善して休憩室は柔らかな光が差し込み、快適なつろげの空間となった。建築物デザインとしては昼間と夜間では印象が全く違う印象になった。夜はルーバーの隙間から外部に光が漏れ、建物全体が照明器具のような効果があるのである。また外部から人の視線もカットしている。

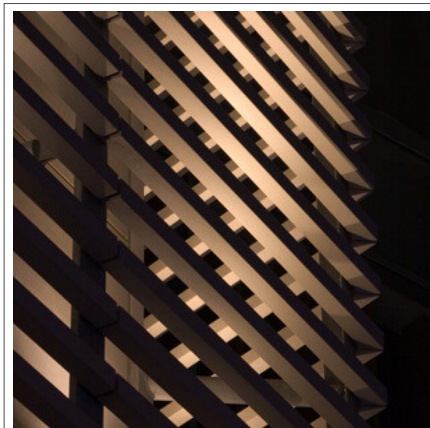
## DATA

設計 : 竹中工務店 大阪本店  
 施工 : 竹中工務店 大阪本店  
 所在地 : 大阪市北区梅田2-2-1  
 竣工 : 2004年9月

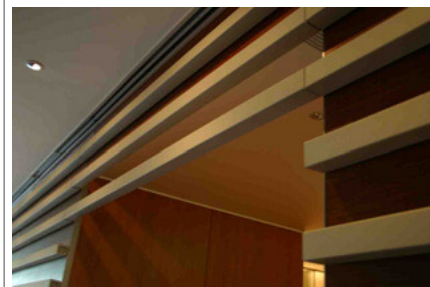
## 商品情報

テラコッタルーバー : TL-60×1500

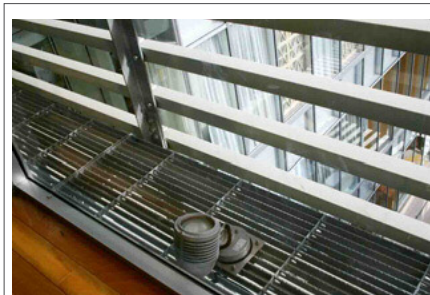
### 外観ディテールアップ



テラコッタルーバーディテールアップ



### 内観ディテールアップ

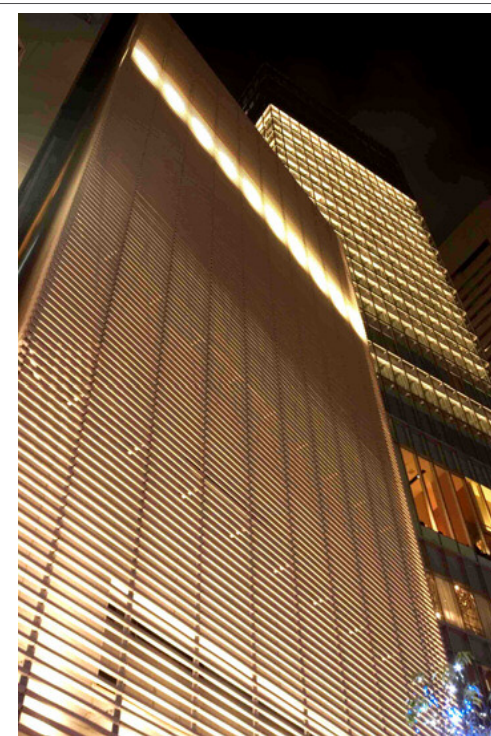


ディテールアップ / 点検部



ディテールアップ

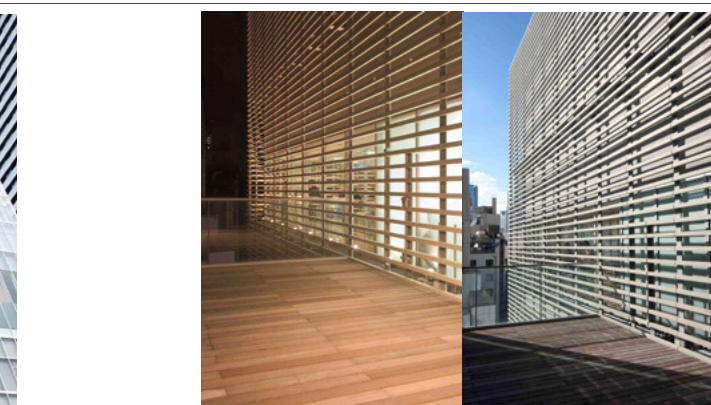
### 外観



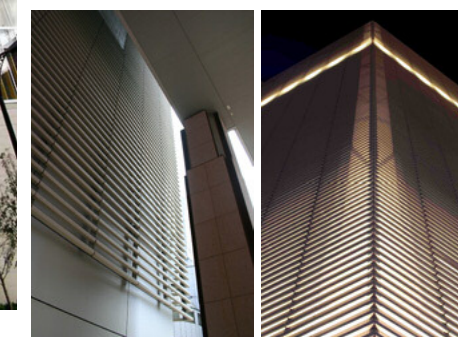
南側 / 夜



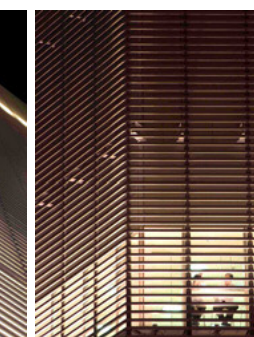
南側 / 昼



階上デッキ / 夜と昼



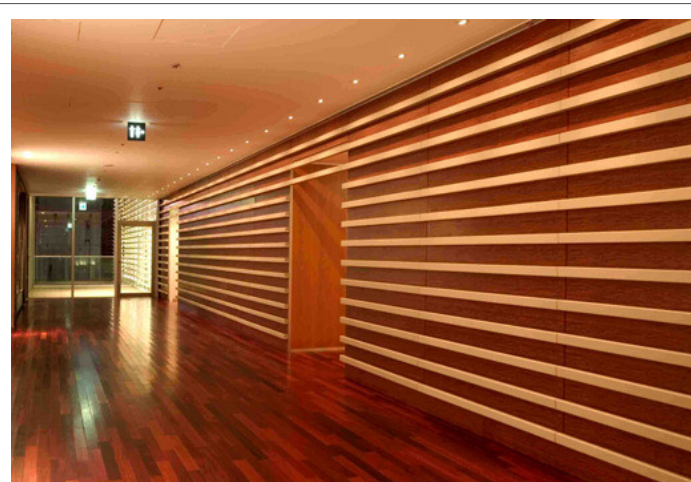
西側 / 昼



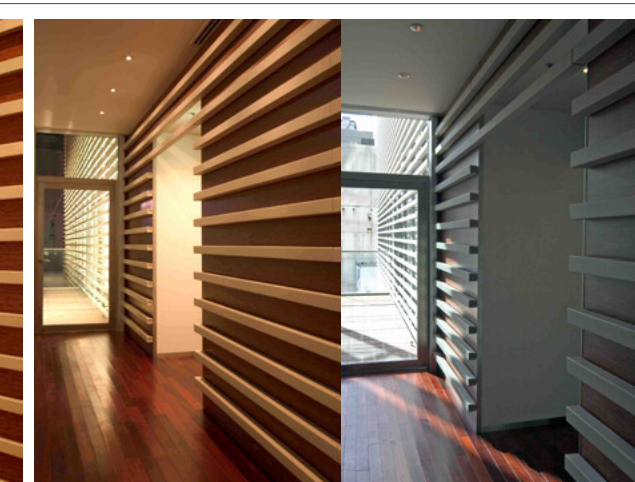
南東側ディテール / 夜

東側ディテール / 夜

### 内観



階上デッキへ繋ぐ通路空間



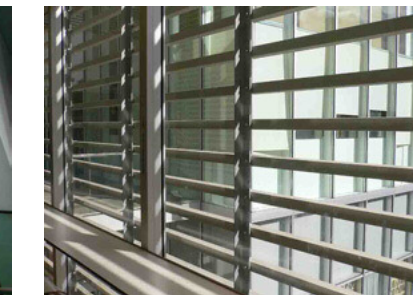
通路空間 / 夜と昼



休憩室



エスカレーターより通路空間を見る



休憩室