



北西側/中景

Rac-AL Odasaga

砂岩調や柔らかい質感のタイル、モザイクタイルなど数種類の素材を組合わせています。

外壁は乾式ラフ面二丁掛タイル、砂岩調二丁掛タイル、100角タイル、モザイクタイルとのコンビネーションで使用しています。面状の陰影の差、形状の差で外壁面を演出しています。建築物、建築外構とペDESTリアンデッキ床面など景観全体の色彩を調整して、整然とした空間を演出しています。壁面全体のデザインと色彩を配慮しており、建物周辺も含めて、リズムカルな連続したデザインになっています。

DATA

設計: パシフィックコンサルタンツ株式会社
 施工: 安藤建設・藤木建設共同企業体
 所在地: 神奈川県相模原市南台3-20
 竣工: 2007年8月

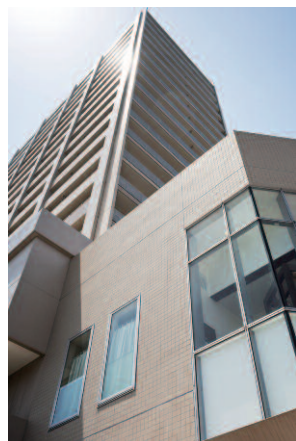
商品情報

外装壁乾式特注: PRM-2/特注色
 外装壁乾式特注: NSA-2/特注色
 外装壁乾式特注: SPA-100N/2
 外装壁乾式モザイク: COM-255/HSL-205,206,
 外装壁乾式モザイク特注: SRG-6
 外装床乾式: RDT-300/4



北西側/全景

外観



南東側/全景



北西側/全景



東側/中景

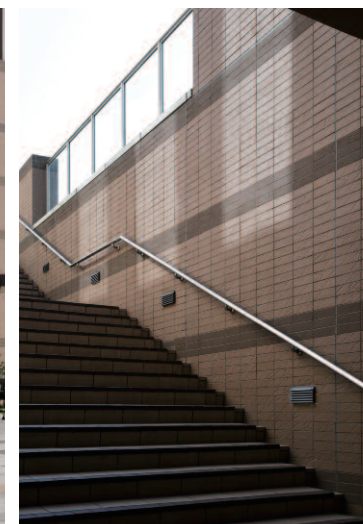


南西側/中景

外観



西側/近景

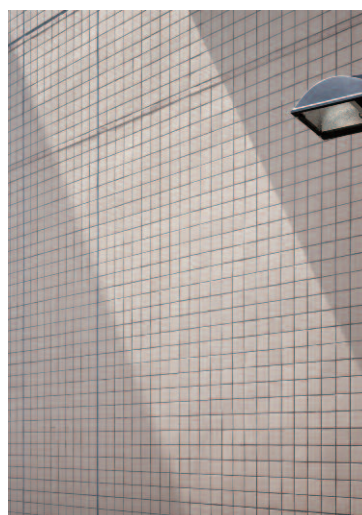


階段/近景

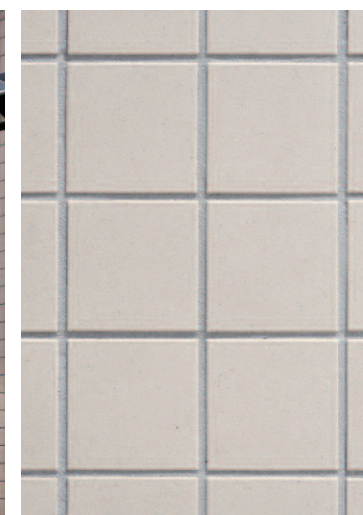


東側/近景

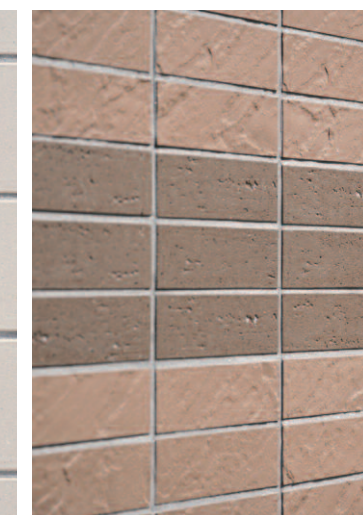
ディテール



タイルディテール



タイルディテールアップ



タイルディテール



タイルディテールアップ