



屋内側/風除室全景

T I C

クォーツサイト調の質感の大形建材:アガトスでエントランス空間をデザインしています。

大形建材アガトスのモノトーンによるカラーコーディネートと形状組合せによるデザインです。大形建材の壁面構成により高級感を感じさせています。タイルは繊細な面状の陰影の差、白と黒のコントラストと形状対比でデザインされ、あえてエントランス側面の壁の色を左右変えています。また、建築内部と外部の繋がり、建築外構から地下階段へと全体の色彩を調整して、建築低層部の空間を演出しています。



正面側/全景

DATA

設計: (株)アール・アイ・エー
 施工: 大成建設(株)
 所在地: 宮城県仙台市青葉区一番町4-9-3
 竣工: 2009年11月

商品情報

大形建材:アガトス:AGN-630/SE-1
 大形建材:アガトス:AGN-630/U9350C0(特注色)
 大形建材:アガトス:AGN-600/U9350C0(特注色)

外構



屋外側/エントランス全景(夜間)



屋外/エントランス横・外構部及び階段側面(夜間)



屋外/外構部(夜間)

内装・外構



屋内側/エントランス全景(昼間)



屋内/エレベーターホール全景

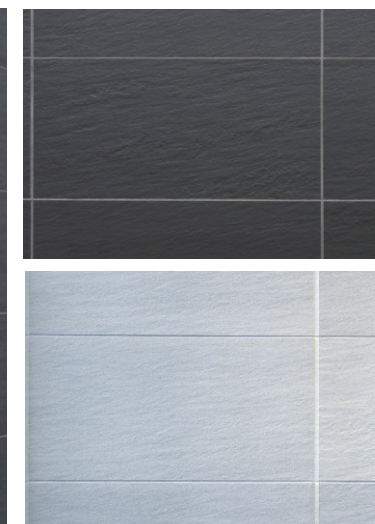


屋外/エントランス横・外構部及び階段側面(昼間)

ディテール



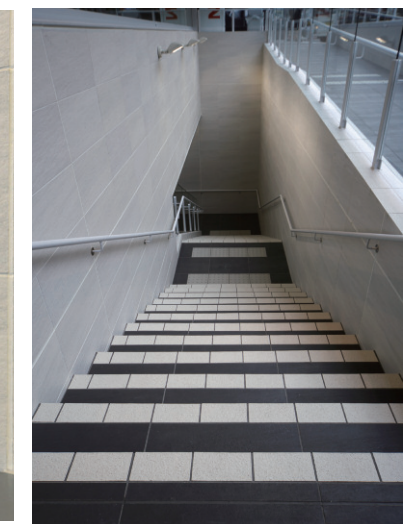
タイルディテール(右側面側)



タイルディテールアップ
 (上:右側面) (下:左側面)



タイルディテール(左側面側)



地下へ繋がる階段部