



空間コメント

株式会社竹中工務店とオランダの建築事務所 MVRDV (ロッテルダム・オランダ) が共同設計した商業施設です。「渦、回転する」がコンセプトデザイン。各階層が、回転したようにねじれ、それにより生じる空間にテラスが配置され、それらテラスを繋ぐ外部階段の外周を囲うように大形建材アガトスが施工されています。日照条件によりタイル外壁面は複雑に変化し、様々な表情を醸し出しています。施設内の回廊やトイレ内部の壁・床は白いタイル：同じく大形建材アガトスが施工され、清潔で柔らかな空間を演出しています。

DATA

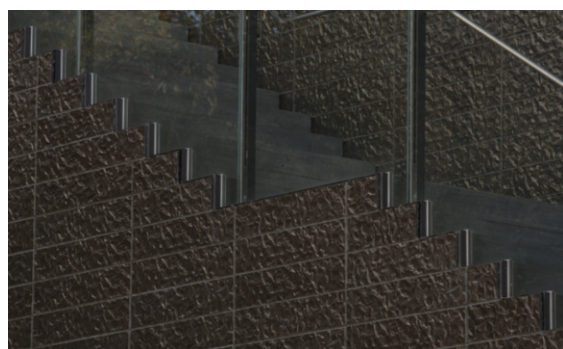
設計：(株) 竹中工務店
+MVRDV (共同設計)

施工：(株) 竹中工務店
所在地：東京都渋谷区神宮前5 - 10 - 1
竣工：2007年11月

商品情報

AGS-11/157×785/U6039C0
AGS600/特注色

ディテール



タイルディテール



タイルディテールアップ

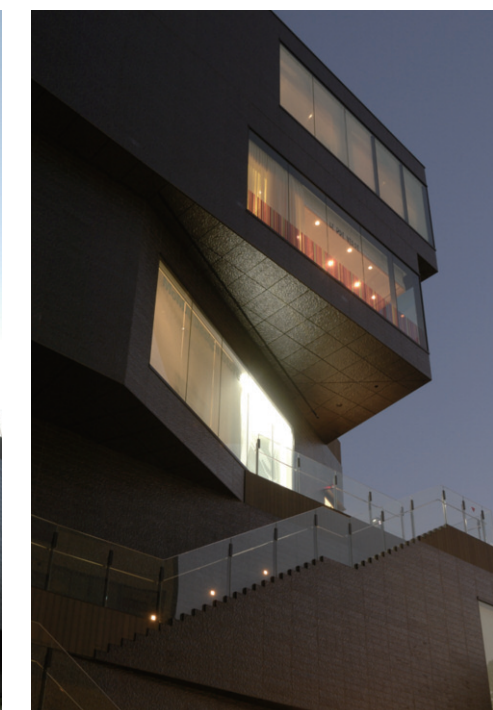
外観



南西側全景



北西側中景見上げ(昼間)



北西側中景見上げ(夜間)

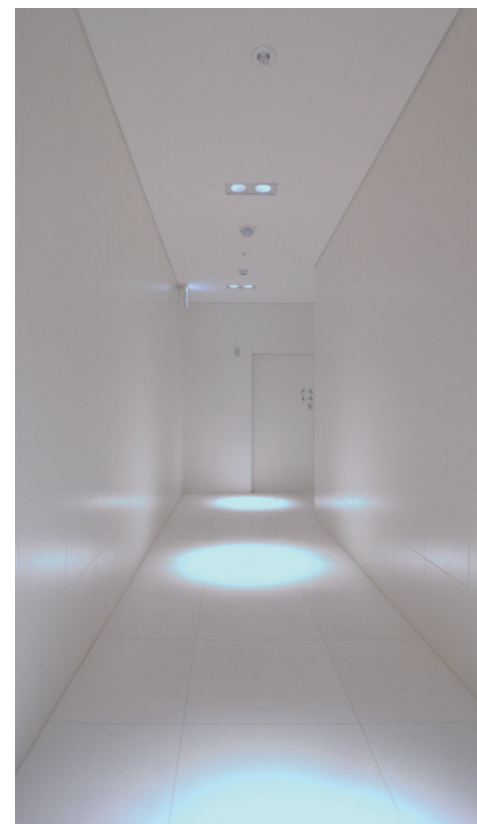
内観



エレベーター前廊下



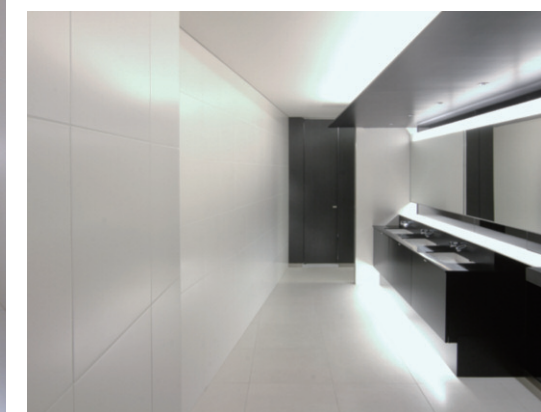
廊下正面



トイレ側通路



トイレ内観



トイレ内観