

金沢駅西口ビル「金沢百番街くつろぎ館」



空間コメント

外壁は大形建材のアガトス特注色と磁器質釉モザイクタイルを使用しました。金沢駅西口の交通施設と隣接する宿泊施設の外壁には二種類のタイルを使い分けています。大形建材は大理石を思わせる柄をプリントしたタイルで、濃い色合いのタイルとカーテンウォールや鋼板パネルの部分とのコントラストを明快にしてデザインされています。壁の意匠は和の要素を取り入れたもので、水平垂直で構成されタイルが効果的に使用されています。

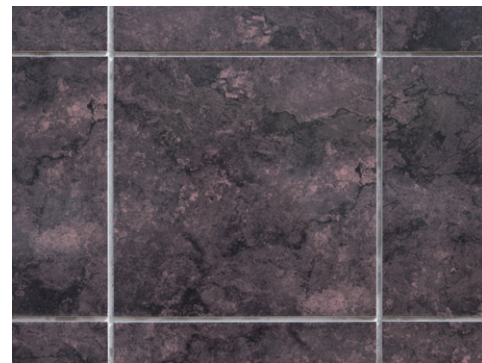
DATA

設計：JR西日本コンサルタンツ・
五井建築設計研究所 共同企業体
施工：大鉄工業・清水建設 共同企業体
所在地：石川県金沢市北安江町61
竣工：2007年5月

商品情報

大形建材アガトス：AGN-300/特注色
外装壁乾式モザイクタイル：
「バックドラフト」 COM-255/RI-101

ディテール

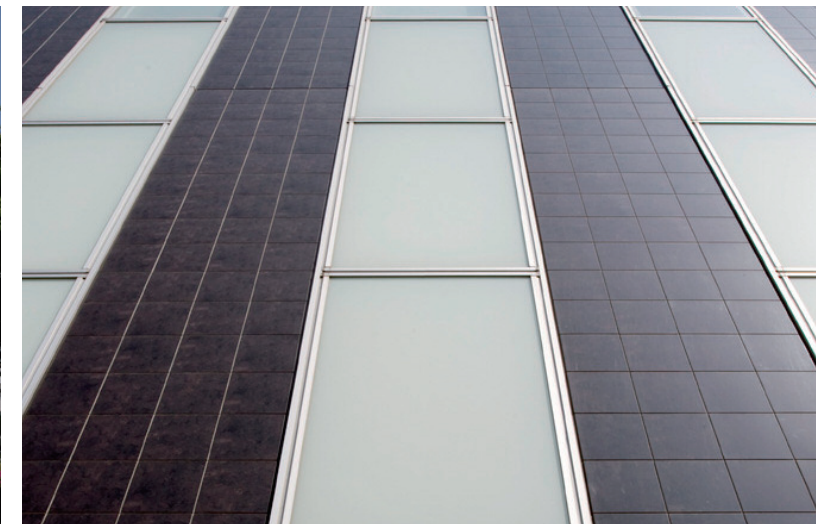


タイルディテールアップ

外観・内観



南西側全景（昼間）



西側見上げ近景



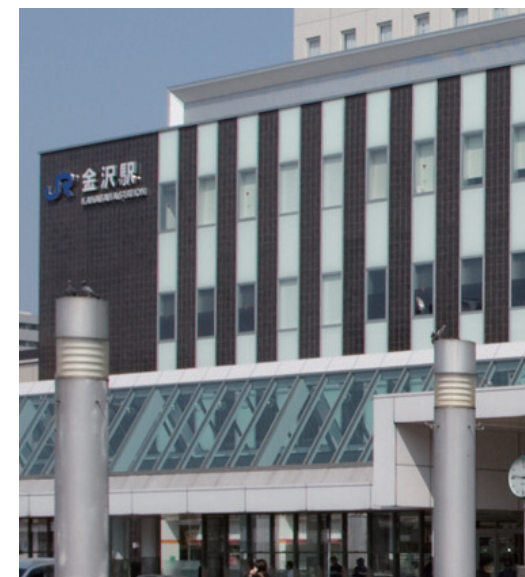
南西側全景（夜間）



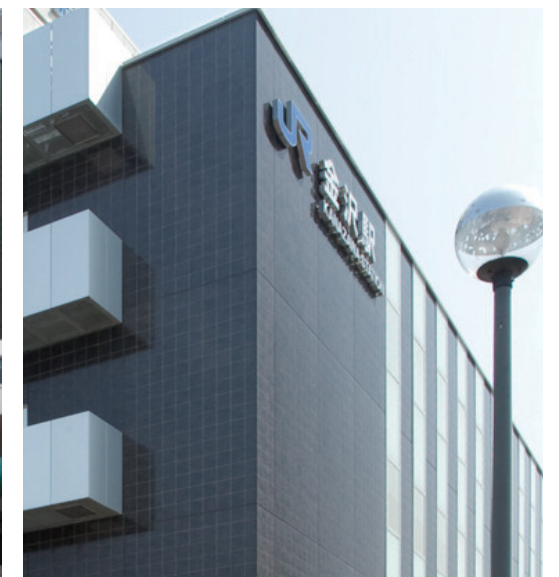
西側見上げ中景



北側全景



西側ファサード中景



北側中景